

VUE D'ENSEMBLE



Le hub de Paris-Charles de Gaulle est **le hub central de FedEx** pour l'Europe.

Les deux autres hubs de FedEx en Europe sont ceux de **Cologne** et de **Liège**.

Le hub de Paris-Charles de Gaulle est **le plus grand hub de FedEx en dehors des États-Unis**.

CHRONOLOGIE



1999

Ouverture du hub de FedEx à Paris-Charles de Gaulle.
Capacité maximale de tri de **24 000** colis par heure.



2009

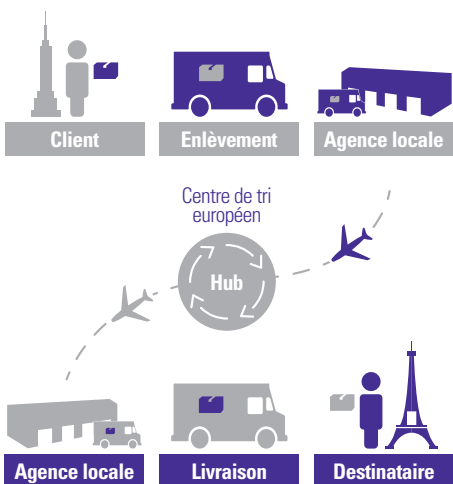
Travaux d'extension augmentant la capacité de tri, notamment pour le fret lourd.
Capacité maximale de tri de **31 500** colis par heure.



2016

Nouvelle extension prévue pour 2019 (investissement de 200 millions d'€, nouveau bâtiment de 27 000m² équipé d'un système de tri automatisé, améliorations pour gérer le fret lourd).
Augmentation de 40% de la capacité maximale de tri des colis d'ici 2019.
Capacité maximale de tri de **51 000** colis par heure.

LE HUB DE PARIS-CDG, AU CŒUR DU TRANSPORT EXPRESS



Deux fenêtres de tri :

- opérations **intercontinentales** de 18h00 à 22h00,
- puis opérations **intra-européennes** entre 23h30 et 4h00 le lendemain matin.



1 Les colis sont dédouanés alors que les avions sont encore en vol.



2 Les avions et les camions sont déchargés au hub.



3 Les colis sont scannés, étiquetés et injectés dans les flux du centre de tri en fonction de la nature de l'expédition et de leur destination.



4 Les colis sont chargés sur un autre avion ou camion pour être acheminés vers leur pays de destination avant de rejoindre une agence FedEx.

CHIFFRES CLÉS



2 100

salariés au hub de Paris-CDG



300

mouvements avions par semaine depuis et vers l'Europe et le monde



Jusqu'à

1 200

tonnes de fret traitées chaque jour



21 750 m²

de parkings camions

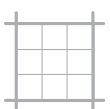


7 km

de tapis



Certification **ISO 14001** depuis **2011**



- Total hub : **45 ha**
- Total bâtiments : **108 500 m²**
- Zone de tri : **72 000 m²**
dont **13 000m²** pour le fret lourd et les produits dangereux



Parkings avions :
27 moyen porteurs
et **13** feeders

Flotte aérienne transitant par le hub de Paris-CDG :

- **10** Boeing 777
- **10** Boeing 757
- **2** (McDonnell Douglas) MD11
- **3** Airbus A300
- **7** Aerospatiale ATR-72
- **6** Aerospatiale ATR-42
- **1** Brasilia EMB-120