



2025年5月

服务指南

| | |



内容

《FedEx 服务指南》为您提供有关使用 FedEx 托运的所有相关信息。通过简单的步骤，我们将指导您如何在 [fedex.com](https://www.fedex.com) 上获得所需的支持和资源。



关于 FedEx



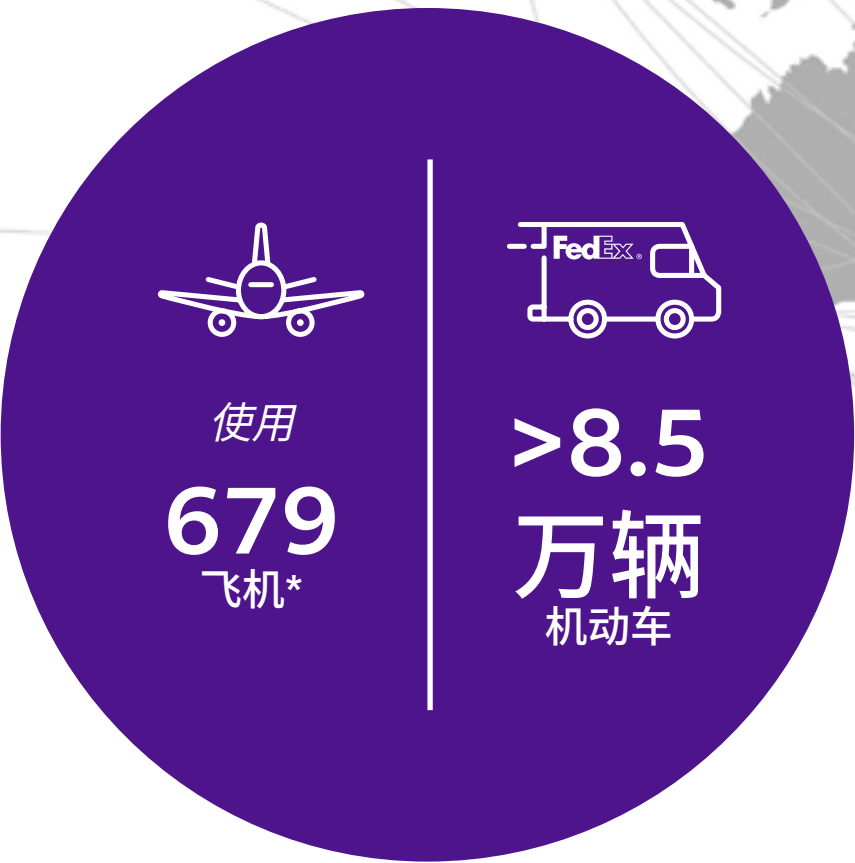
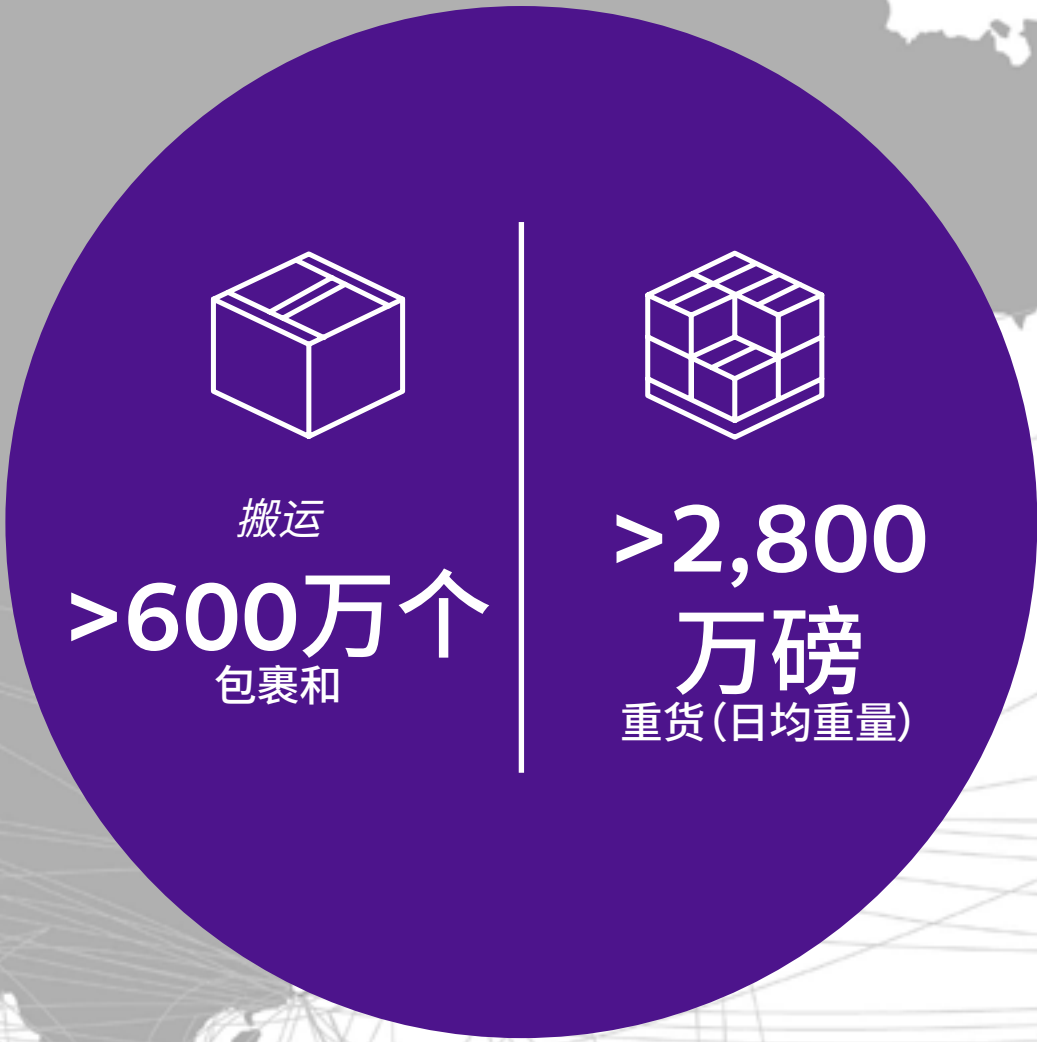
FedEx 连接世界

感谢您选择 FedEx。FedEx 是全球最大的快递运输公司之一。我们为 220 多个国家和地区提供快速、可靠的快递服务。

我们将人与商品、服务、创意和技术相联系，从而创造推动创新、激励企业以及改善社区生活水平的机会。

我们相信互联的世界更加美好，正是这一理念，指引着我们不断前行。

如要了解更多有关 FedEx 的信息，请访问 fedex.com/zh-cn/about.html



FedEx Express 数据
*可用飞机总数;包括停靠的飞机。

使用入门



首先， 注册 FedEx 托运帐号

立刻注册 FedEx 托运帐号，使用我们为
满足您的托运需求而设计的服务和方案。

第1步： 您可以选择开设月结帐户 或现结账户

企业月结帐户

可凭借有效营业执照享受月结服务。

企业现结账户

可选择在取件时使用支付宝或微信进行现场支付。

第2步： 创建 fedex.com 用户 ID

注册新帐号后，不要忘记创建一个 fedex.com 用户 ID，以便您在线
管理货件以及获得我们的即时支持。

我们的新客户中心一直开放

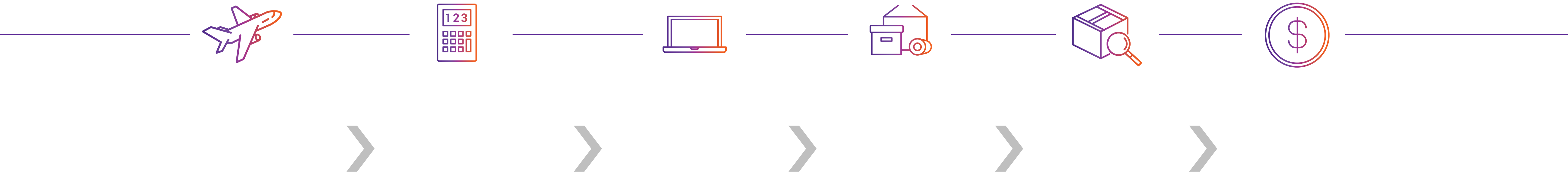
您无需为无从下手而担忧。fedex.com 上的新客户中心将指导您完成所有步骤 — 包括首次寄件以及以后寄件需要做的所有事情。

访问我们的新客户中心, 使用 FedEx, 打造您个人的寄件风格。

[新客户中心网址](https://fedex.com/zh-cn/new-customer.html)
fedex.com/zh-cn/new-customer.html

通过 fedex.com 快速获得托运资源

访问 fedex.com 绝对是能让托运变得更轻松的好方法。使用我们先进的在线工具获取自助服务,掌握进一步的信息和有用的提示,以满足您的业务和托运需求。



使用 FedEx 托运



我们提供广泛的服务,可将您的
货物运送至 220 个国家和地区

您可以根据您优先考虑的因素(速度或预算)选择最适合您的托运服务,您甚至可以选择定制的解决方案。

[查看所有服务](#)



每件包裹的
重量

我需要
快速服务

我追求
物有所值

< 68 公斤

> 68 公斤

> 300kg

我们的客户服务团队可以协助您获取确切的信息关于货物从不同始发地到不同目的地的托运时间,还可以协助您下单寄送超过 300kg 的货物。

如需联系我们,请访问 fedex.com/zh-cn/customer-support.html

如需查看“标准运输条件”,查看有关 FedEx 服务的完整条款和条件,请访问 fedex.com/zh-cn/conditions-of-carriage.html

联邦快递国际优先快递服务

联邦快递国际特早快递服务
准时递送特早快递, 提供清关和门到门服务
(1 到 3 个工作日内送达)

联邦快递国际优先快递特快服务
在 10:30 或中午之前送达亚洲、美国、加拿大和欧洲的特定市场
(1 到 3 个工作日)

联邦快递国际优先快递服务
提供门到门服务, 下一个工作日结束前送达
(1-3个工作日内)

联邦快递国际电商逸
针对B2C业务的快捷方便的定时服务
(1-5个工作日)

联邦快递国际优先快递重货服务
为重 68kg 以上的货物提供快速可靠的高端空运服务
(1 到 3 个工作日内送达)

如需了解各项服务的特色和详情, 请访问 fedex.com/zh-cn/shipping.html#priorityservices

FedEx 国际经济快递服务

联邦快递国际经济快递服务
提供可靠的门到门和清关服务，
价格实惠，适合非紧急货件

联邦快递国际经济快递重货服务无
重量限制，价格实惠，
适合重货包裹 (超过 68kg的货物)

联邦快递国际空运重货服务
无重量限制且经济实惠的重货托运服务，适用于
重量超过68公斤、托运时间弹性充裕、寄往全球
特定目的地的重货货件。
满足特定条件的客户可享受优惠的折扣价格。

如需了解各项服务的特色和详情, 请访问 fedex.com/zh-cn/shipping.html#economyservices

不论您要寄送的是药品、航材还是汽车零件，能否及时送达对企业而言至关重要。我们提供增值和定制解决方案，由专门的专家为您提供支持，可以满足您的特定需求，并推动您的业务发展。

其他服务选项

如需探索更多详情，请访问fedex.com/zh-cn/shipping.html#aos

行业特定解决方案

立即获取费率和托运时间

在 fedex.com 的在线费率工具中,输入货件的部分基本信息,即可立即获取报价和托运时间。

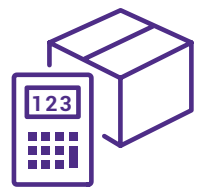
以下是使用在线费率工具的 3 个步骤:

- 1

输入始发地、目的地和邮编
- >
- 2

选择包裹类型和包裹数量
- >
- 3

选择重量、尺寸、运输日期,然后提交



如需获取费率和托运时间,请访问 fedex.com/zh-cn/online/rating.html

* 登录您的帐户以查看帐户特定的费率。
** 显示的费率可能与实际收费有所不同。

FedEx托运费率

如要查看并下载 PDF 版 FedEx 运费文件,请访问 fedex.com/zh-cn/shipping/rates.html

国际燃油附加费

如需查看最新的 FedEx Express® 服务附加燃油费百分比调整情况,请访问 fedex.com/zh-cn/shipping/surcharges.html

其他附加费

付款方请登录以下网址,以下载“FedEx 附加费和其他信息”: fedex.com/zh-cn/shipping/surcharges/other-surcharges.html



中国主要城市提供的国内服务和解决方案

FedEx 为中国各大主要城市提供广泛的服务和解决方案, 为您业务的蓬勃发展助力护航。

优先达

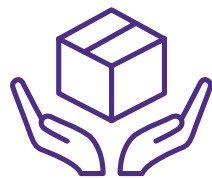
提供快速可靠的服务, 中国境内 90% 的城市可在下一个或第二个工作日*送达

普达

重量在 5kg 或以上的中型或重型包裹可选择此更为经济实惠的选项。
(2 到 4 个工作日*内送达)

如需查看服务详情, 请访问 fedex.com/zh-cn/domestic-shipping.html#domestic-services

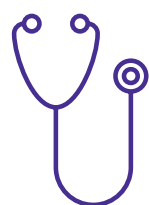
*递送时间视始发地、目的地和取件的星期日期而定



贵重物品解决方案



时尚物品解决方案



医疗保健解决方案

如需查看服务详情, 请访问 fedex.com/zh-cn/domestic-shipping.html#vertical-solutions

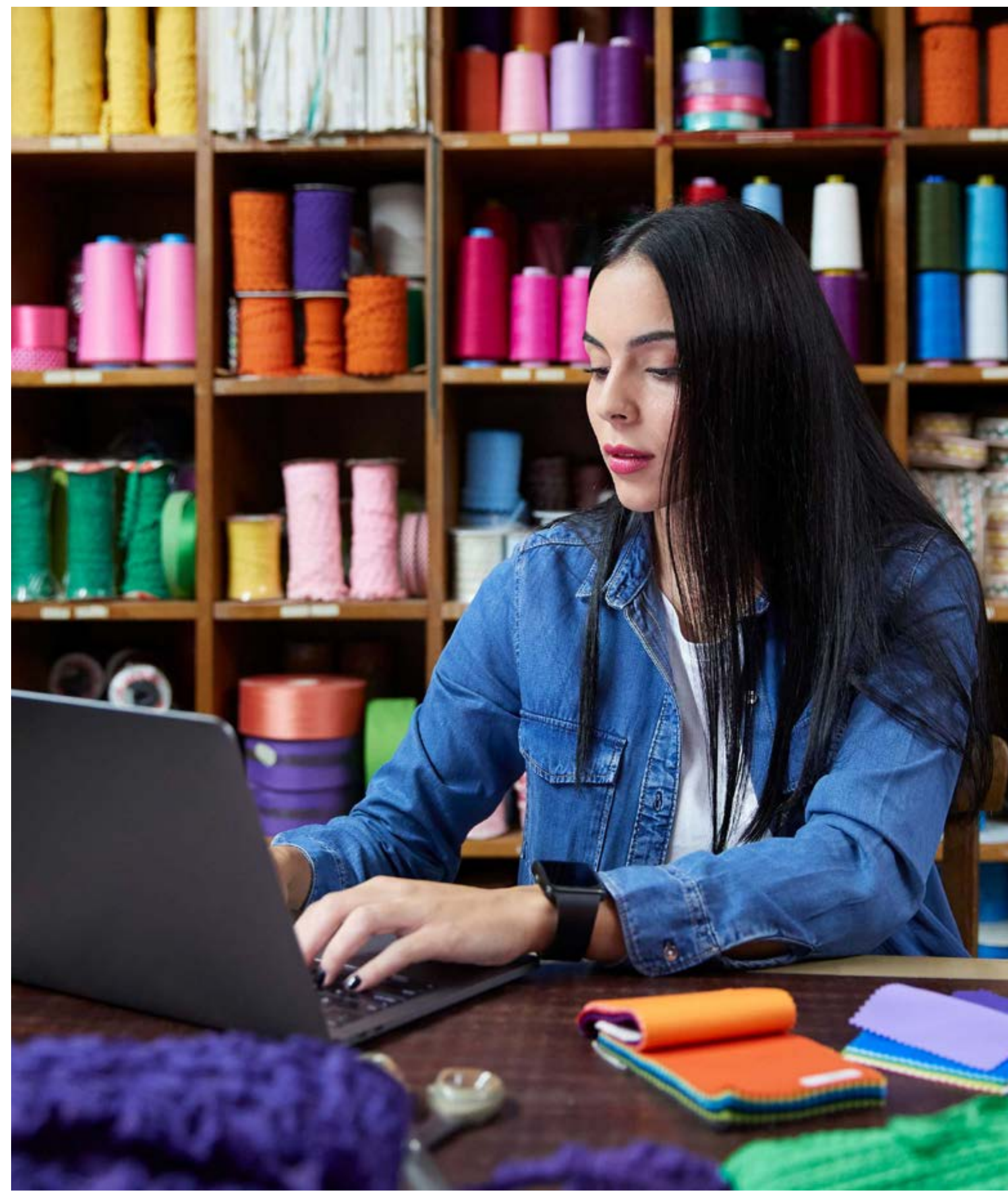
在线寄件 – 最快的货件创建方式

您可以在 fedex.com 上创建货件、安排取件、打印空运提单以及进行更多操作。您只需前往 fedex.com/zh-cn/online/shipping.html, 输入收件人和包裹信息, 然后选择服务类型和付款选项即可。

按照以下简单步骤, 开始在线托运:



? 如需获取帮助指南, 请访问 fedex.com/zh-cn/online/shipping/help.html



简化清关文件准备流程

您无需再为准备清关文件而烦恼！

FedEx Global Trade Manager 可提供一站式资源，协助您了解国际托运信息和清关文件要求。您只需提供托运档案，然后查看需要填写或提交的表格和信息。

Global Trade Manager 提供以下及更多其他服务。

- 预估清关税费(英文版本)
- 协助您找到必需的文件
- 获取与您的货件相关的重要法规信息

如需查看海关工具, 请访问 fedex.com/zh-cn/customs-tools.html

如需查看 Global Trade Manager, 请访问 fedex.com/GTM?cntry_code=zh-cn





您也可以自行包装货件

您可以参考以下指南进行自行包装。

对于大型轻量货物，将取体积重量（容重）或实际重量较大者计费。

对于所有体积超过 940 立方英寸或 15,403 立方厘米的货件，无论采用客户自备的包装还是采用 FedEx 快递袋包装，每件包裹均按体积重量计价。

多件货件 (MPS) 的总货件重量请参阅我们的[标准运输条件](#)

包装建议

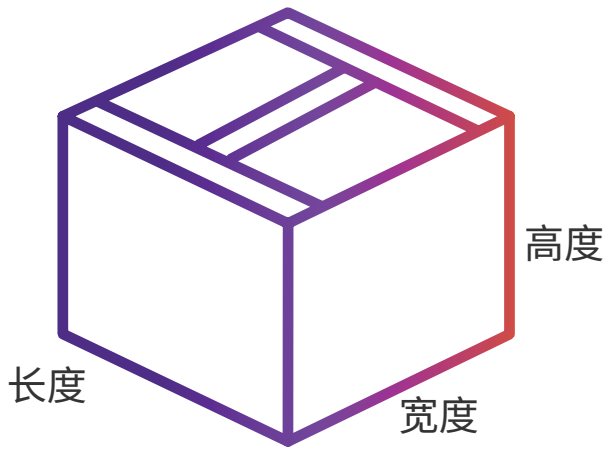
每件包裹的重量 ≤ 68 公斤/150 磅*	每件包裹的长度 ≤ 274 厘米*	长度 + 周长 ≤ 330 厘米*	最高申报价值 ≤ 50,000 美元
------------------------------	-------------------------	-------------------------	--------------------------

*可能因目的地而异
**视具体情况而定

体积重量的计算 (公式)

$$\text{体积重量 (公斤)} = \frac{\text{长} \times \text{宽} \times \text{高 (厘米或英寸)}}{5,000 \text{ 厘米或 } 305 \text{ 英寸}}$$

$$\text{体积重量 (磅)} = \frac{\text{长} \times \text{宽} \times \text{高 (英寸)}}{139 \text{ 英寸}}$$



长度:最长的一边的长度
周长:(高度 + 宽度)* 2



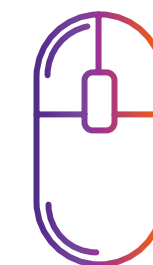
需要安全运输危险货物?请前往
[fedex.com/zh-cn/shipping/dangerous-goods.html](https://www.fedex.com/zh-cn/shipping/dangerous-goods.html)
参阅我们的包装指南

前往
[fedex.com/zh-cn/shipping-guide/pack/lithium-batteries.html](https://www.fedex.com/zh-cn/shipping-guide/pack/lithium-batteries.html) 了解如何正确包装锂电池

准备寄送包裹？ 只需单击几下，即可 快速安排取件

完成包装以及填写好文件，并且货件已经准备就绪，您就可以直接在线联系或致电客服安排取件。

在线安排取件



在线安排取件

只需单击几下便可安排、查看、编辑或取消在线取件请求。



fedex.com 上的 FedEx Ship Manager™

向 FedEx Ship Manager™ 通讯簿直接添加新的取件位置。



通过电话联系安排取件

致电我们的[客户服务热线](#)安排取件。

查找附近的 FedEx 服务站以自行投递包裹

我们的服务站包括 FedEx 站点和 FedEx 自助快递柜, 可助您寄送或领取包裹。

如果您想在 fedex.com 上自行投递包裹, 请查看 FedEx 服务站的地址、营业时间和提供的服务。



FedEx 服务站

您可以通过服务站的服务台自行投递包裹。

提供的服务: 自行投递、取件



FedEx 自助快递柜

您可以在任何 FedEx 自助快递柜领取 FedEx 国际货件。

提供的服务: 取件

以喜欢的方式查询货件

我们提供全天候在线追踪工具, 让您对货件位置了如指掌。无论是一个还是多个包裹, 无论您使用台式电脑还是手机, 您都可以查看多达 30 个包裹的货件状态, 或获取多达 30 个包裹的递送证明。

您有追踪号码吗?或者您需要货件的递送证明吗?

只需使用下列任一项设备和工具, 输入上述信息之一即可。

如要了解更多有关追踪的内容, 请访问 fedex.com/zh-cn/tracking.html



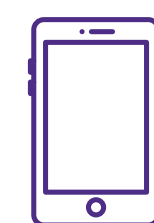
在不登录的情况下查询货件状态

输入追踪号码或参考编号, 即可在 fedex.com 上获取货件状态和递送证明。



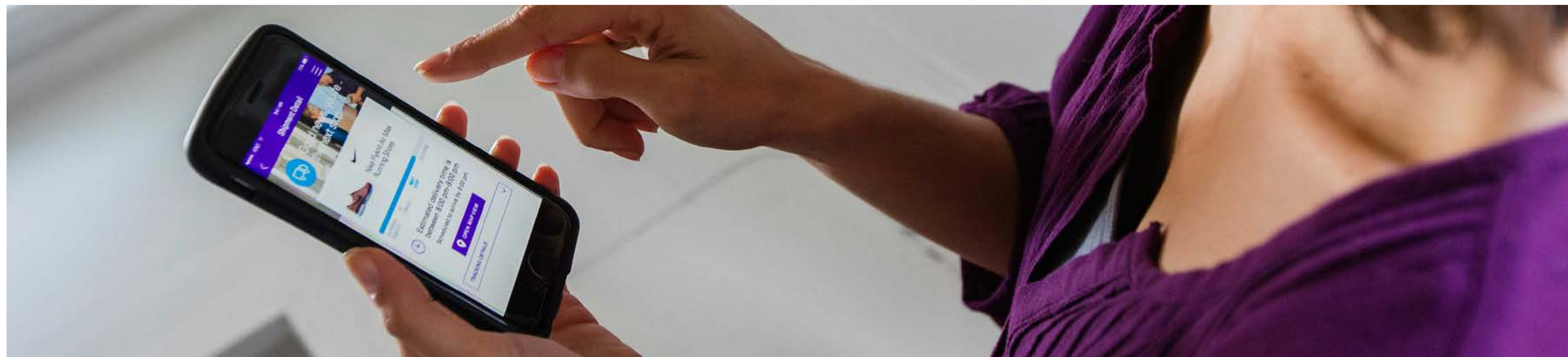
登录查询货件状态

对于那些在 fedex.com 上通过 FedEx Ship Manager™ 运送的货件, 追踪结果和详情将会在您登录后自动显示。



联邦快递货件移动追踪

移动设备上的 FedEx 追踪是我们拥有的最为便利的追踪工具, 在您奔波在外时为您提供更新信息, 以便您可以随时随地掌握您的货件动态。



使用 FedEx® Delivery Manager, 让您的客户享受更便利的派送服务

使用 FedEx® Delivery Manager, 您可以为他们提供自定义派送日期和地址的功能, 且不收取额外费用。只需在使用任何 FedEx 在线工具 (例如 FedEx Ship Manager™) 时启用通知选项, 您的客户即可享受各种派送选项。

可用的派送选项:

- 按计划派送
- 按计划派送至可安全寄放的地点
- 在未来某天派送至我的地址
- 派送至邻近地址
- 递送到其他地址
- 派送至某个取件点

*可用的选项可能因目的地国家/地区而异



如要了解其为您的客户和业务带来的益处, 请访问
fedex.com/zh-cn/shipping-tools/deliverymanager.html

管理发票最轻松的方式

现在,您可以选择通过 FedEx® 在线账单自助服务接收电子账单,享受我们为贵公司提供的多种开账单选项。您可以查看、下载和打印所有发票或海关文件,然后只需点击一下,即可在线付款。



如需探索您的电子业务优势,
请访问 fedex.com/zh-cn/billing.html



更多资源



FedEx 连接你我和无限可能性

您的创意和产品可以触及全球数百万人们和社区。接受我们的资源，拥抱更多机遇，并不断从我们这里获取支持。



让您的世界充满机遇

接收来自 FedEx 的故事、观点、贴士和专家建议，直接发送到您的收件箱。



最新的服务消息

查看我们的服务新闻，了解您计划运送货物的目的地国家或地区的任何法规变更或服务影响。



小型企业中心

我们在此帮助您的企业蓬勃发展。即刻在“小型企业中心”探索我们的专业知识。



商业洞见

从专栏和最近的行业、业务和全球新闻中获取灵感。



联系我们





我们的专业客户支持团队 随时为您服务

我们很乐意听取您的运输需求。我们的客户支持团队可以通过聊天、电子邮件、即时通讯工具或电话热线根据您的要求为您提供全面的支持。

如需了解获取技术支持的方式、常见问题或提交索赔的方式, 请通过以下网址联系我们的客户服务:
fedex.com/zh-cn/customer-support.html

常规咨询



[致电客户服务](#)



技术支持



有关 FedEx 自动化产品和应用咨询, 请拨打:
800-820-1336
400-920-1336

服务时间:
周一至周五: 08:00-18:00
(以普通话/英语提供支持)



服务时间:
周一至周日: 全天 24 小时,
包括公共假日
(以普通话/英语提供支持)



向FedEx提问
使用 FedEx [虚拟助理](#)



关注微信公众号
安排取件、追踪货件以及联系客服