



# 電子取引書類を利用して FedEx® Ship Manager Softwareで 作成した貨物を発送する方法

## FedEx® Ship Manager ソフトウェア

**ステップ 1:** FedEx電子取引書類 (ETD)の使用条件を承諾する。

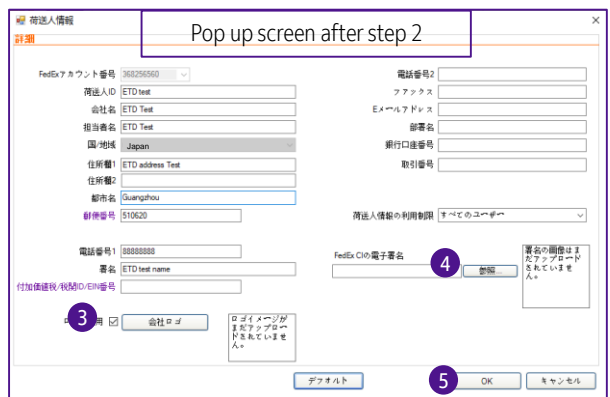
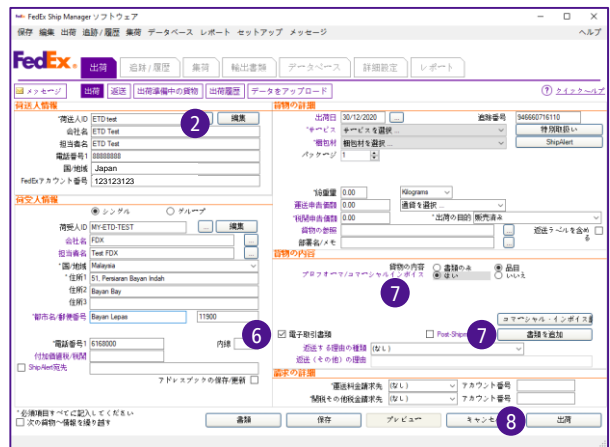
**ステップ 2:** 荷送人情報を変更するにはポップアップ画面の「編集」をクリックしてください。

**ステップ 3, 4 & 5:** 初めてETDを利用した貨物を出荷する場合、荷受人情報にてレターヘッドおよび署名画像を事前にアップロードしてください。「OK」をクリックして変更を保存します。

**ステップ 6:** 「電子取引書類」をチェック

**ステップ 7:** コマーシャル・インボイスの生成で「はい」を選択します。ご自分のコマーシャル・インボイスを使用する場合は、「いいえ」を選択し、レターヘッドおよび電子署名を添付したコマーシャル・インボイスをアップロードしてください。

**ステップ 8:** 貨物の出荷手配が完了した後、印刷した書類をパウチに入れる必要がある仕向地の場合は、自動的にコマーシャル・インボイスが印刷されます。



• 5MB以下のファイルを最大20件添付できます。

\* This page is for reference purpose only.