

VUE D'ENSEMBLE



Le hub de Paris-Charles de Gaulle est **le hub aérien principal de FedEx** pour l'Europe.

Les deux autres hubs aériens de FedEx en Europe sont ceux de **Cologne** et de **Liège**.

Le hub de Paris-Charles de Gaulle est **le plus grand hub aérien de FedEx en dehors des États-Unis**.

CHRONOLOGIE



1999

Ouverture du hub de FedEx à Paris-Charles de Gaulle.
Capacité maximale de tri de **24 000** colis par heure.



2009

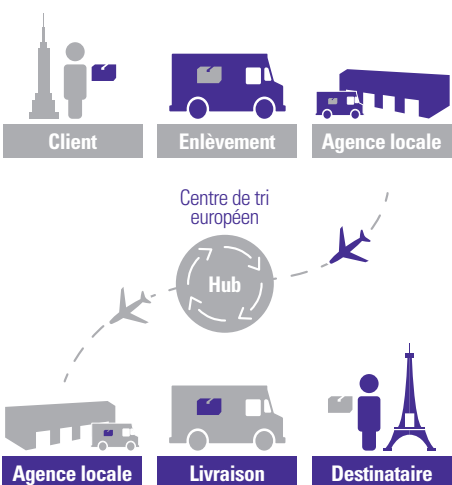
Travaux d'extension augmentant la capacité de tri, notamment pour le fret lourd.
Capacité maximale de tri de **31 500** colis par heure.



2020

Finalisation d'un projet d'extension en 2020 (investissement de 200 millions d'euros).
Nouveau bâtiment de 47 000 m² équipé d'un système de tri automatisé de pointe augmentant la capacité de tri de 46%.
Fin 2020, la capacité maximale de tri sera de 68 000 pièces par heure (**46 000** colis et **22 000** petites boîtes et documents).

LE HUB DE PARIS-CDG, AU CŒUR DU TRANSPORT EXPRESS



Deux fenêtres de tri :

- opérations **intercontinentales** de 18 h à 22 h,
- puis opérations **intra-européennes** entre 23 h 30 et 4 h le lendemain matin.



1 Les colis sont dédouanés alors que les avions sont encore en vol.



2 Les avions et les camions sont déchargés au hub.



3 Les colis sont scannés, étiquetés et injectés dans les flux du centre de tri en fonction de la nature de l'expédition et de leur destination.



4 Les colis sont chargés sur un autre avion ou camion pour être acheminés vers leur pays de destination avant de rejoindre une agence FedEx.

CHIFFRES CLÉS



2 500

salariés sur le site de Paris-CDG



320

mouvements avions par semaine depuis et vers l'Europe et le monde



Jusqu'à **1 200** tonnes de fret traitées chaque jour
54 000 boîtes et documents par heure



21 750 m²

de parkings camions

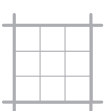


8 km

de tapis



Certification **ISO 14001** depuis **2011**



- Surface totale du hub : **45 ha**
- Total bâtiments : **112 000 m²**
- Zone de tri : **72 000 m²** dont **14 700 m²** pour le fret lourd et les produits dangereux



Flotte aérienne transitant par le hub de Paris-CDG :

- 10** Boeing 777
- 2** Boeing 767
- 8** Boeing 757
- 2** (McDonnell Douglas) MD11
- 2** Airbus A300
- 7** Aerospatiale ATR-72
- 6** Aerospatiale ATR-42
- 1** Brasilia EMB-120

Parkings avions :
35 moyen-porteurs et **11** feeders