



Informationen zu Ihren Raten und Sendungen

Ob Sie schwere oder leichte, dringende oder weniger zeitkritische Sendungen verschicken möchten: FedEx hat die richtige Lösung für Sie. Profitieren Sie von wettbewerbsfähigen Preisen für einen äußerst zuverlässigen Service und bringen Sie Ihre Sendung pünktlich ans Ziel.

So berechnen Sie die Kosten für Ihre Sendung

- Wählen Sie anhand der relevanten Tabellen die Zone, aus der Sie und in die Sie versenden.
- Wählen Sie einen Service aus.
- Bestimmen Sie das Gesamtgewicht Ihrer Sendung und ermitteln Sie die Frachtrate in der passenden Spalte.
- Ermitteln Sie, ob für Ihre Sendung ein Treibstoffzuschlag oder andere Aufpreise anfallen.

Preisinformation

Die Transportraten sind ab dem 5. Januar 2026 gültig. Die Transportraten und Services, die FedEx anbietet, können von FedEx jederzeit mit oder ohne vorherige Bekanntgabe ergänzt, verändert oder eingestellt werden. Sie können auch je nach Zeitpunkt der Abholung oder Lieferung, Versandgröße, Gewicht oder Warentyp variieren.

Allgemeine Geschäftsbedingungen

Alle Sendungen unterliegen den Allgemeinen Geschäftsbedingungen („Beförderungsbedingungen“), die auf [fedex.com](https://www.fedex.com) veröffentlicht und aktualisiert werden. Für Sendungen mit Ursprung in Deutschland finden Sie die entsprechenden Allgemeinen Geschäftsbedingungen hier: [fedex.com/de/services/terms](https://www.fedex.com/de/services/terms). Die in diesem Dokument enthaltenen Informationen über Ihre Raten und Sendungen sind zum Teil den Allgemeinen Geschäftsbedingungen entnommen und dienen nur als Referenz. Im Falle eines Widerspruchs gelten die Allgemeinen Geschäftsbedingungen auf [fedex.com](https://www.fedex.com).

Zölle, Steuern und zusätzliche Aufschläge

Bei bestimmten Sendungen können Zölle und Steuern fällig werden. Diese werden dem*der Empfänger*in in Rechnung gestellt, falls der*die Versender*in nichts anderes angibt. Wenn FedEx Zölle, Steuern oder andere Gebühren an eine Behörde abführt, um die Abfertigung bestimmter Artikel durch den Zoll abzuschließen, wird dem*der Rechnungsempfänger*in eine Aufwendungspauschale berechnet, die je nach Bestimmungsland variieren kann. Weitere Informationen finden Sie unter [fedex.com/de/ancillaryservices](https://www.fedex.com/de/ancillaryservices).

Für bestimmte Sendungen können zusätzliche Preise anfallen, darunter Treibstoff- und andere Zuschläge, Zuschläge auf Zolldienstleistungen, Zuschläge für den deklarierten Transportwert für die Beförderung, Rücksendezuschläge, zusätzliche Bearbeitungskosten, Import- und Exportgebühren und andere Zuschläge, die FedEx im Zusammenhang mit dem Transport einer Sendung entstehen. Weitere Informationen finden Sie unter [fedex.com/de/ratesinformation](https://www.fedex.com/de/ratesinformation). Alle genannten Preise, Aufschläge und anderen anwendbaren Zuschläge verstehen sich ohne evtl. anwendbare Umsatzsteuer, die mit dem jeweils geltenden Satz zu den Zuschlägen hinzugerechnet wird.

Umrechnungsgebühr

Für die Umrechnung von Kursen in andere Währungen als der Währung, in der das Konto der*des Zahlungspflichtigen geführt wird, kann eine zusätzliche Umrechnungsgebühr erhoben werden.

Maße und Gewichte

Das Volumengewicht ist der Raum, den ein Paket im Verhältnis zu seinem tatsächlichen Gewicht einnimmt. Für jede Sendung erhebt FedEx Zuschläge auf der Grundlage des Volumengewichts oder des tatsächlichen Gewichts, je nachdem, welches höher ist. FedEx verwendet die folgende Berechnung, um das Volumengewicht in kg pro Paket zu bestimmen: Länge x Höhe x Breite in cm/5 000.⁽¹⁾ Das Volumengewicht gilt nicht für Sendungen in FedEx Verpackungen; falls FedEx® Pak in Europa jedoch 0,0154 m³ überschreitet, kann das Volumengewicht angewandt werden. Für FedEx® Box Verpackungen wird ein Zuschlag für das Mindestgewicht erhoben.

Beim Messen von Sendungen wird jeder Bruchteil eines Zentimeters oder Kilogramms auf die nächste ganze Einheit aufgerundet.

Die maximalen Abmessungen der Pakete werden durch die Services bestimmt. Die maximalen Abmessungen finden Sie auf [fedex.com](https://www.fedex.com).

Jedes Packstück, das diese Standardmaße überschreitet, wird automatisch als FedEx International Priority® Freight, FedEx International Economy® Freight, FedEx® Regional Economy Freight, FedEx® Priority Express Freight oder FedEx® Priority Freight eingestuft und entsprechend berechnet.

Bei Sendungen per FedEx International Priority Freight, FedEx International Economy Freight, FedEx Regional Economy Freight, FedEx Priority Express Freight und FedEx Priority Freight gilt ein berechenbares Mindestgewicht von 68 kg.

Bei Sendungen, die in FedEx Boxes und Tubes (Paketen und Röhren) verpackt sind, gilt ebenfalls ein berechenbares Mindestgewicht, außer bei FedEx® 10kg Box und FedEx® 25kg Box.⁽²⁾ Diese Werte sind wie folgt definiert:

FedEx Box (alle Größen)	1 kg
FedEx® Tube	4 kg

Bis zu 10 kg und 25 kg gilt ein Pauschalbetrag für die FedEx 10kg Box bzw. die FedEx 25kg Box. Oberhalb dieser Gewichte wird für jedes zusätzliche Kilogramm eine Erhöhung berechnet.

FedEx begrenzte Haftung

Die Haftung von FedEx für Verlust, Beschädigung, Verspätung oder andere Ansprüche im Zusammenhang mit einer Sendung ist in den meisten Fällen durch die geltenden internationalen Konventionen oder nationalen Transportgesetze beschränkt. In einigen Fällen kann die Haftung ganz ausgeschlossen werden, vorbehaltlich der Einhaltung von Fristen und anderen Anforderungen, die in den anwendbaren Allgemeinen Geschäftsbedingungen festgelegt sind.

Lesen Sie bitte die Allgemeinen Geschäftsbedingungen für weitere Informationen zur Haftung von FedEx sorgfältig durch. Falls eine Haftung akzeptiert wird, so hängt der Höchstwert der FedEx Haftung vom genutzten Service ab.

Höchstwert der Haftung: Der deklarierte Transportwert

Der*die Versender*in kann sich jedoch dafür entscheiden, einen Zuschlag zu zahlen, um einen deklarierten Transportwert für die Beförderung auf dem Frachtbrief anzugeben, der über den Standardhaftungsgrenzen liegt.

Für jede zusätzlichen 100 US\$ (oder einen Teil davon) an Haftung, die FedEx über die allgemeinen Haftungsgrenzen hinaus akzeptiert, wird ein Zuschlag erhoben. Ein detaillierteres Angebot erhalten Sie bei der Buchung einer Sendung. Der deklarierte Transportwert ist auf eine Höchstsumme begrenzt und kann sich je nach Standort unterscheiden.

Weitere Informationen, einschließlich der aktuellen Beträge in Landeswährung, finden Sie im Dokument Zusatzleistungen und Aufpreise.

Für FedEx® International Connect Plus gelten einige Angaben im Abschnitt Höchstwert der Haftung nicht, einschließlich des deklarierten Transportwertes für die Beförderung von FedEx Envelope oder FedEx Pak.

(1) Für FedEx® Regional Economy und FedEx Regional Economy Freight beträgt der DIM Divisor 4.000. Unsere innereuropäischen Economy Services FedEx Regional Economy und FedEx Regional Economy Freight sind nur für ausgewählte Kund*innen verfügbar. Wenden Sie sich bitte für weitere Informationen an Ihre*n Kundenbetreuer*in.

(2) FedEx Boxen und Tubes sowie FedEx 10kg Box und FedEx 25kg Box sind für den Versand mit unseren nationalen Services nicht verfügbar. Für weitere Informationen wenden Sie sich bitte an Ihre*n Kundenbetreuer*in.

Sie versenden europaweit? FedEx bietet eine Reihe von Lösungen, die Ihrem Zeitplan und Budget entsprechen. Wählen Sie einen unserer Express Services mit verschiedenen Optionen für eine Zustellzeit im Laufe des Tages. Oder entscheiden Sie sich für einen Economy Service und wählen Sie ein passendes Lieferdatum, während Sie gleichzeitig Kosten sparen.

EUROPA

ZEITKRITISCH*

- IPE** ▶ FedEx International Priority® Express
- IP** ▶ FedEx International Priority®
- IPF** ▶ FedEx International Priority® Freight

WENIGER ZEITKRITISCH*

- IE** ▶ FedEx International Economy®
- IEF** ▶ FedEx International Economy® Freight
- RE** ▶ FedEx® Regional Economy
- REF** ▶ FedEx® Regional Economy Freight

LAND/GEBIET	ZONE	IPE	IP	IPF	IE	IEF	RE	REF
Albanien	V	-	✓	✓	✓	✓	-	-
Andorra	T	-	✓	-	✓	-	-	-
Belgien (EU)	R	✓	✓	✓	-	-	✓	✓
Bosnien & Herzegowina	V	-	✓	✓	✓	✓	-	-
Bulgarien (EU)	U	-	✓	✓	-	-	✓	✓
Dänemark (EU)	S	✓	✓	✓	-	-	✓	✓
Estland (EU)	U	-	✓	✓	-	-	✓	✓
Färöer**	E	-	✓	-	✓	-	-	-
Finnland (EU)	U	✓	✓	✓	-	-	✓	✓
Frankreich (EU)	S	✓	✓	✓	-	-	✓	✓
Gibraltar	T	-	✓	-	✓	-	-	-
Griechenland (EU)	U	✓	✓	✓	-	-	✓	✓
Grönland**	E	-	✓	-	✓	-	-	-
Irland (EU)	U	✓	✓	✓	-	-	✓	✓
Island	V	-	✓	✓	✓	✓	-	-
Italien (EU)	W	✓	✓	✓	-	-	✓	✓
Kroatien (EU)	U	-	✓	✓	-	-	✓	✓
Lettland (EU)	U	-	✓	✓	-	-	✓	✓
Liechtenstein	U	-	✓	✓	✓	✓	-	-
Litauen (EU)	U	-	✓	✓	-	-	✓	✓
Luxemburg (EU)	R	✓	✓	✓	-	-	✓	✓
Malta (EU)	V	-	✓	✓	✓	✓	-	-
Moldau	V	-	✓	✓	✓	✓	-	-
Monaco	S	-	✓	✓	✓	✓	-	-
Montenegro	V	-	✓	✓	✓	✓	-	-
Niederlande (EU)	R	✓	✓	✓	-	-	✓	✓

LAND/GEBIET	ZONE	IPE	IP	IPF	IE	IEF	RE	REF
Nordmazedonien	V	-	✓	✓	✓	✓	-	-
Norwegen	U	✓	✓	✓	-	-	✓	✓
Österreich (EU)	S	✓	✓	✓	-	-	✓	✓
Polen (EU)	X	✓	✓	✓	-	-	✓	✓
Portugal (EU)	U	✓	✓	✓	-	-	✓	✓
Rumänien (EU)	U	✓	✓	✓	-	-	✓	✓
San Marino	T	-	✓	✓	✓	✓	-	-
Schweden (EU)	U	✓	✓	✓	-	-	✓	✓
Schweiz	U	✓	✓	✓	-	-	✓	✓
Serbien		-	V	V	-	-	U	U
Slowakei (EU)	U	✓	✓	✓	-	-	✓	✓
Slowenien (EU)	U	-	✓	✓	-	-	✓	✓
Spanien (EU)	T	✓	✓	✓	-	-	✓	✓
Tschechische Rep. (EU)	T	✓	✓	✓	-	-	✓	✓
Türkei		-	V	V	-	-	U	U
Ukraine	V	-	✓	-	-	-	-	-
Ungarn (EU)	U	✓	✓	✓	-	-	✓	✓
Vatikanstadt	T	-	✓	✓	✓	✓	-	-
Vereinigtes Königreich	Y	✓	✓	✓	-	-	✓	✓
Zypern (EU)	V	-	✓	✓	✓	✓	-	-

✓ Verfügbarer Service - Service nicht verfügbar (EU) Teil der Europäischen Union

Die in diesem Dokument beschriebene Serviceverfügbarkeit kann sich je nach Postleitzahlbereich und im Laufe des Jahres ändern.

* Informationen zur Zoneneinteilung bei FedEx International First®, FedEx® International Connect Plus finden Sie in den entsprechenden FIF- und FICP-Dokumenten.

** Für die Färöer Inseln und Grönland beachten Sie bitte unsere weltweiten Raten.



FedEx International Priority® Express (IPE)

GEWICHT (kg)	ZONE R	ZONE S	ZONE T/W/X	ZONE U	ZONE V	ZONE Y
	€	€	€	€	€	€

Preise für den Versand mit FedEx® Envelope/FedEx® Pak (0,5 – 2,5 kg)

FedEx Envelope						
0,5	65,58	64,34	69,24	74,87	91,55	80,16
FedEx Pak						
0,5	83,88	91,70	98,07	100,31	125,82	111,38
1	89,92	99,08	106,90	111,38	140,31	120,77
1,5	95,96	106,46	115,73	122,45	154,80	130,16
2	102,00	113,84	124,56	133,52	169,29	139,55
2,5	108,04	121,22	133,39	144,59	183,78	148,94

Preise für den Versand mit FedEx® 10kg und 25kg Box

FedEx 10kg Box						
≤ 10	139,89	159,98	189,64	221,11	303,32	211,23
Je weiteres 1 kg	8,72	10,72	10,96	13,66	16,76	12,52
FedEx 25kg Box						
≤ 25	218,13	269,10	316,20	384,51	502,36	352,59
Je weiteres 1 kg	8,72	10,72	10,96	12,52	16,76	11,86

Preise für den Versand in anderen Verpackungen

0,5	84,10	91,82	98,07	100,87	157,79	111,61
1	90,69	99,76	107,80	112,84	172,78	121,90
1,5	97,28	107,70	117,53	124,81	187,77	132,19
2	103,87	115,64	127,26	136,78	202,76	142,48
2,5	110,46	123,58	136,99	148,75	217,75	152,77
3	115,05	128,62	144,48	159,15	229,94	161,15
3,5	119,64	133,66	151,97	169,55	242,13	169,53
4	124,23	138,70	159,46	179,95	254,32	177,91
4,5	128,82	143,74	166,95	190,35	266,51	186,29
5	133,41	148,78	174,44	200,75	278,70	194,67
5,5	136,65	154,38	182,04	210,93	291,01	202,95
6	139,89	159,98	189,64	221,11	303,32	211,23
6,5	143,13	165,58	197,24	231,29	315,63	219,51
7	146,37	171,18	204,84	241,47	327,94	227,79
7,5	149,61	176,78	212,44	251,65	340,25	236,07
8	152,85	182,38	220,04	261,83	352,56	244,35
8,5	156,09	187,98	227,64	272,01	364,87	252,63
9	159,33	193,58	235,24	282,19	377,18	260,91
9,5	162,57	199,18	242,84	292,37	389,49	269,19
10	165,81	204,78	250,44	302,55	401,80	277,47
Je weitere 0,5 kg	4,36	5,36	5,48	6,83	8,38	6,26
21	261,73	322,70	371,00	452,24	586,16	414,86
Je weitere 0,5 kg	4,36	5,36	5,48	6,26	8,38	5,93
30	340,21	419,18	469,64	564,92	737,00	521,60
Je weitere 0,5 kg	4,55	5,19	6,49	7,83	8,38	7,72
45	471,20	570,53	664,34	799,82	988,40	753,20
Je weitere 0,5 kg	4,36	5,04	6,49	7,83	8,38	7,72
70,5	693,56	827,57	995,33	1 199,15	1 415,78	1 119,67
Preis pro kg (mit dem Gesamtgewicht multiplizieren)						
71 – 99	10,40	11,97	14,31	17,67	20,35	15,77
100 – 299	9,61	11,30	13,86	16,89	18,12	15,32
300 – 499	9,61	11,30	13,76	16,89	18,12	14,99
500 – 999	9,61	11,41	13,76	16,89	17,78	14,99
1 000 +	9,61	11,41	13,76	16,89	17,78	14,99

Bei Sendungen mit einem Gewicht zwischen den oben genannten Gewichtsbereichen wird das Gewicht auf die Rate des nächsthöheren Gewichtsbereiches aufgerundet.

* Die Serviceverfügbarkeiten und Laufzeiten können je nach Ursprungs- und Bestimmungsort variieren. Es gelten die Allgemeinen Geschäftsbedingungen - besuchen Sie [fedex.com](https://www.fedex.com) für weitere Informationen zu unseren Services.



FedEx International Priority® (IP)

GEWICHT (kg)	ZONE R	ZONE S	ZONE T/W/X	ZONE U	ZONE V	ZONE Y
	€	€	€	€	€	€

Preise für den Versand mit FedEx® Envelope/FedEx® Pak (0,5 – 2,5 kg)

FedEx Envelope						
0,5	62,46	61,28	65,90	71,31	87,17	76,36
FedEx Pak						
0,5	79,85	87,34	93,38	95,51	119,84	106,13
1	85,55	94,39	101,76	106,03	133,64	115,08
1,5	91,25	101,44	110,14	116,55	147,44	124,03
2	96,95	108,49	118,52	127,07	161,24	132,98
2,5	102,65	115,54	126,90	137,59	175,04	141,93

Preise für den Versand mit FedEx® 10kg und 25kg Box

FedEx 10kg Box						
≤ 10	133,17	152,62	180,88	210,91	289,17	200,96
Je weiteres 1 kg	8,26	10,28	10,52	12,98	15,88	11,86
FedEx 25kg Box						
≤ 25	207,77	257,18	302,16	366,63	478,37	334,76
Je weiteres 1 kg	8,26	10,28	10,52	11,86	15,88	11,20

Preise für den Versand in anderen Verpackungen

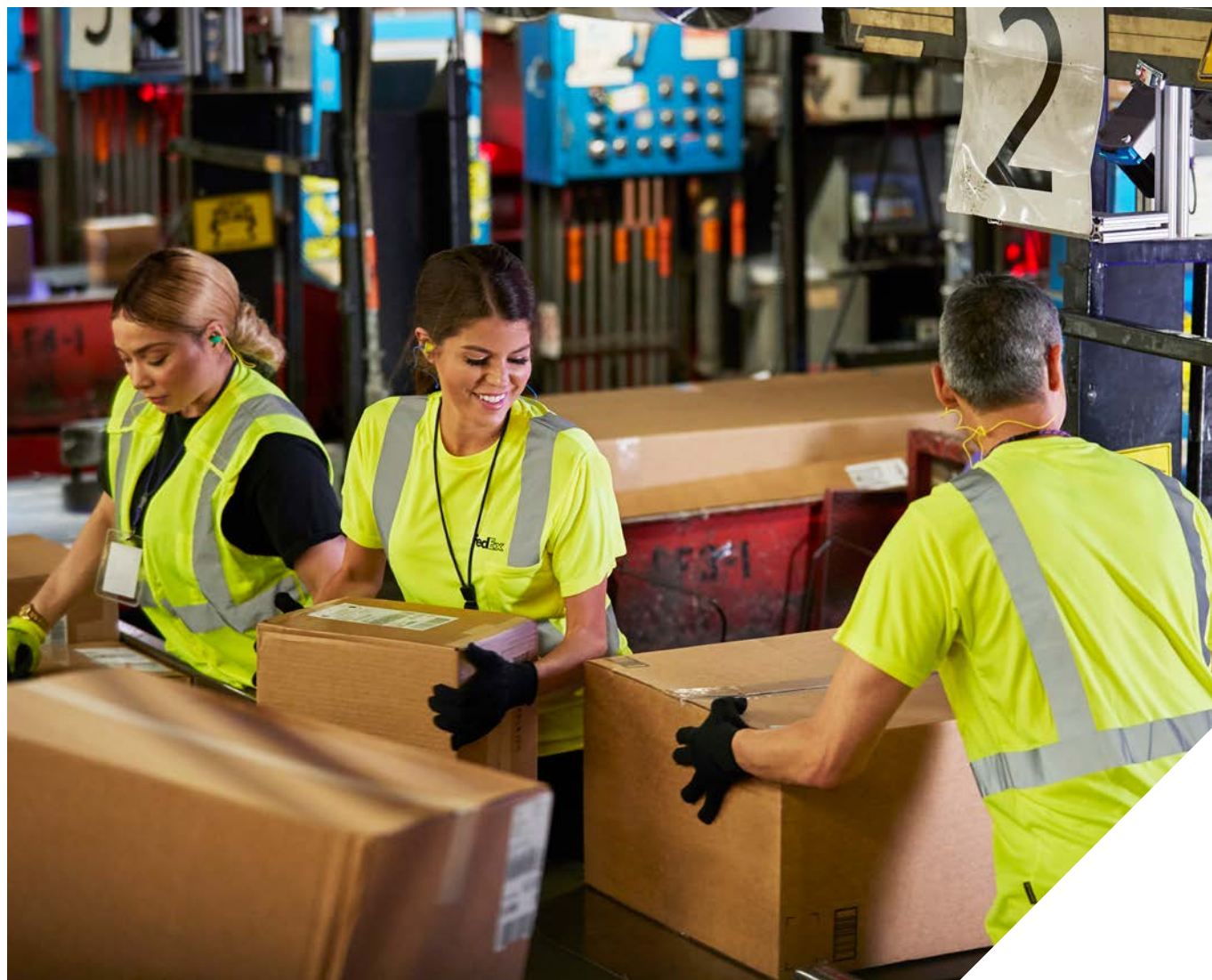
0,5	80,07	87,45	93,38	96,06	150,30	106,24
1	86,33	95,05	102,67	107,47	164,61	116,08
1,5	92,59	102,65	111,96	118,88	178,92	125,92
2	98,85	110,25	121,25	130,29	193,23	135,76
2,5	105,11	117,85	130,54	141,70	207,54	145,60
3	109,47	122,66	137,70	151,65	219,17	153,54
3,5	113,83	127,47	144,86	161,60	230,80	161,48
4	118,19	132,28	152,02	171,55	242,43	169,42
4,5	122,55	137,09	159,18	181,50	254,06	177,36
5	126,91	141,90	166,34	191,45	265,69	185,30
5,5	130,04	147,26	173,61	201,18	277,43	193,13
6	133,17	152,62	180,88	210,91	289,17	200,96
6,5	136,30	157,98	188,15	220,64	300,91	208,79
7	139,43	163,34	195,42	230,37	312,65	216,62
7,5	142,56	168,70	202,69	240,10	324,39	224,45
8	145,69	174,06	209,96	249,83	336,13	232,28
8,5	148,82	179,42	217,23	259,56	347,87	240,11
9	151,95	184,78	224,50	269,29	359,61	247,94
9,5	155,08	190,14	231,77	279,02	371,35	255,77
10	158,21	195,50	239,04	288,75	383,09	263,60
Je weitere 0,5 kg	4,13	5,14	5,26	6,49	7,94	5,93
21	249,07	308,58	354,76	430,97	557,77	393,73
Je weitere 0,5 kg	4,13	5,14	5,26	5,93	7,94	5,60
30	323,41	401,10	449,44	537,71	700,69	494,53
Je weitere 0,5 kg	4,28	4,94	6,15	7,49	7,94	7,38
45	447,46	545,53	633,94	762,41	938,89	715,93
Je weitere 0,5 kg	4,13	4,81	6,15	7,49	7,94	7,38
70,5	658,09	790,84	947,59	1 144,40	1 343,83	1 064,29
Preis pro kg (mit dem Gesamtgewicht multiplizieren)						
71 – 99	9,95	11,41	13,64	16,78	19,35	14,99
100 – 299	9,17	10,74	13,20	16,10	17,23	14,54
300 – 499	9,17	10,74	13,08	16,10	17,23	14,31
500 – 999	9,17	10,84	13,08	16,10	16,89	14,31
1 000 +	9,17	10,84	13,08	16,10	16,89	14,31

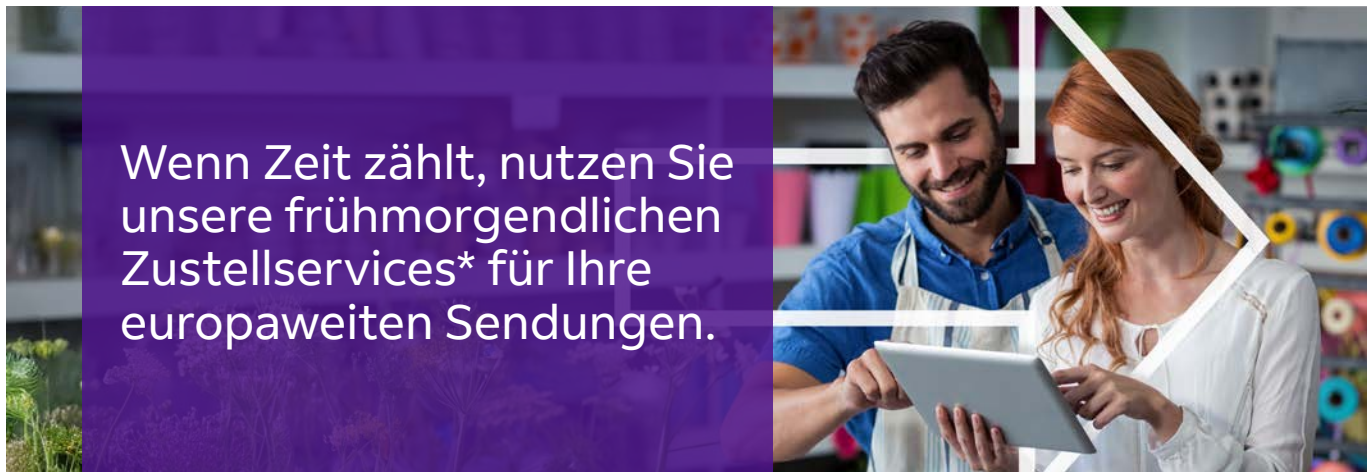
FedEx International Priority® Freight (IPF)

GEWICHT (kg)	ZONE R	ZONE S	ZONE T/W/X	ZONE U	ZONE V	ZONE Y
	€	€	€	€	€	€
68	699,72	820,76	950,64	1 216,52	1 368,84	1 034,28
68,5	710,01	832,83	964,62	1 234,41	1 388,97	1 049,49
69	710,01	832,83	964,62	1 234,41	1 388,97	1 049,49
69,5	720,30	844,90	978,60	1 252,30	1 409,10	1 064,70
70	720,30	844,90	978,60	1 252,30	1 409,10	1 064,70
70,5	746,92	856,97	1 000,39	1 270,19	1 429,23	1 127,48
Preis pro kg (mit dem Gesamtgewicht multiplizieren)						
71 – 99	10,52	12,07	14,09	17,89	20,13	15,88
100 – 299	9,95	11,30	13,42	16,32	18,12	14,87
300 – 499	9,95	11,30	13,42	16,32	18,34	14,87
500 – 999	9,95	11,41	13,42	16,32	17,89	14,87
1 000 +	9,95	11,41	13,42	16,32	17,89	14,87

Die Sendungen müssen ordnungsgemäß palettiert und mit Stretchfolie auf der Palette befestigt sein. Bitte beachten Sie die Verpackungsrichtlinien auf [fedex.com](https://www.fedex.com). Bei Sendungen mit einem Gewicht zwischen den oben genannten Gewichtsbereichen wird das Gewicht auf die Rate des nächsthöheren Gewichtsbereiches aufgerundet.

* Die Serviceverfügbarkeiten und Laufzeiten können je nach Ursprungs- und Bestimmungsort variieren. Es gelten die Allgemeinen Geschäftsbedingungen - besuchen Sie [fedex.com](https://www.fedex.com) für weitere Informationen zu unseren Services.





Wenn Zeit zählt, nutzen Sie unsere frühmorgendlichen Zustellservices* für Ihre europaweiten Sendungen.

FedEx International First® (FIF)

LAND/GEBIET	ZONE	LAND/GEBIET	ZONE	LAND/GEBIET	ZONE
Belgien (EU)	R	Niederlande (EU)	R	Spanien (EU)	T
Dänemark (EU)	S	Österreich (EU)	S	Tschechische Rep. (EU)	T
Frankreich (EU)	S	Polen (EU)	X	Ungarn (EU)	U
Irland (EU)	U	Portugal (EU)	U	Vereinigtes Königreich	Y
Italien (EU)	W	Schweden (EU)	U		
Luxemburg (EU)	R	Schweiz	U		

(EU) = Teil der Europäischen Union.

GEWICHT (kg)	ZONE R	ZONE S	ZONE T/W/X	ZONE U	ZONE Y
	€	€	€	€	€

Preise für den Versand mit FedEx® Envelope/FedEx® Pak (0,5 – 2,5 kg)

FedEx Envelope					
0,5	102,22	102,88	105,79	111,27	116,53
FedEx Pak					
0,5	122,23	132,97	142,25	145,38	161,60
1	130,95	143,81	155,11	161,38	175,36
1,5	139,67	154,65	167,97	177,38	189,12
2	148,39	165,49	180,83	193,38	202,88
2,5	157,11	176,33	193,69	209,38	216,64

Preise für den Versand in anderen Verpackungen

0,5	122,45	132,97	142,25	146,27	161,60
1	132,06	144,60	156,34	163,72	176,59
1,5	141,67	156,23	170,43	181,17	191,58
2	151,28	167,86	184,52	198,62	206,57
2,5	160,89	179,49	198,61	216,07	221,56
3	167,72	186,76	209,57	231,28	233,63
3,5	174,55	194,03	220,53	246,49	245,70
4	181,38	201,30	231,49	261,70	257,77
4,5	188,21	208,57	242,45	276,91	269,84
5	195,04	215,84	253,41	292,12	281,91
5,5	199,74	223,90	264,59	306,99	293,98
6	204,44	231,96	275,77	321,86	306,05
6,5	209,14	240,02	286,95	336,73	318,12
7	213,84	248,08	298,13	351,60	330,19
7,5	218,54	256,14	309,31	366,47	342,26
8	223,24	264,20	320,49	381,34	354,33
8,5	227,94	272,26	331,67	396,21	366,40
9	232,64	280,32	342,85	411,08	378,47
9,5	237,34	288,38	354,03	425,95	390,54

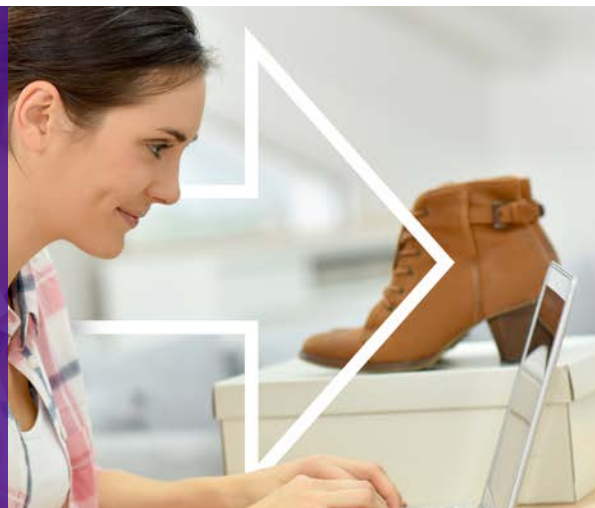
GEWICHT (kg)	ZONE R	ZONE S	ZONE T/W/X	ZONE U	ZONE Y
	€	€	€	€	€
10	242,04	296,44	365,21	440,82	402,61
Je weitere 0,5 kg	6,49	7,82	8,06	9,95	8,83
21	384,82	468,48	542,30	659,06	596,52
Je weitere 0,5 kg	6,49	7,82	7,83	9,29	8,38
30	501,64	609,24	683,24	826,28	747,36
Je weitere 0,5 kg	6,49	7,49	9,61	11,52	11,18
45	696,34	833,94	971,54	1 171,88	1 082,76
Je weitere 0,5 kg	6,49	7,49	9,61	11,52	11,18
70,5	1 027,33	1 215,93	1 461,65	1 759,40	1 652,94
Preis pro kg (mit dem Gesamtgewicht multiplizieren)					
71 – 99	15,09	17,89	21,25	25,49	24,04
100 – 299	15,09	17,89	21,25	25,49	24,04
300 – 499	15,09	17,89	21,25	25,49	24,04
500 – 999	15,09	17,89	21,25	25,49	24,04
1 000 +	15,09	17,89	21,25	25,49	24,04

Die Sendungen müssen ordnungsgemäß verpackt sein. Bitte beachten Sie die Verpackungsrichtlinien auf [fedex.com](https://www.fedex.com). Bei Sendungen mit einem Gewicht zwischen den oben genannten Gewichtsbereichen wird das Gewicht auf die Rate des nächsthöheren Gewichtsbereiches aufgerundet.

* Die Serviceverfügbarkeiten und Laufzeiten können je nach Ursprungs- und Bestimmungsort variieren. Es gelten die Allgemeinen Geschäftsbedingungen - besuchen Sie [fedex.com](https://www.fedex.com) für weitere Informationen zu unseren Services.



Profitieren Sie von unserem speziellen E-Commerce Service **FedEx® International Connect Plus (FICP)**



Ermitteln Sie die Zone für den Bestimmungsort Ihrer Sendung.

Die Serviceverfügbarkeiten und Laufzeiten können je nach Ursprungs- und Bestimmungsort variieren. Für weitere Informationen wenden Sie sich bitte an Ihre*n FedEx Kundenbetreuer*in oder besuchen Sie fedex.com/ficp.

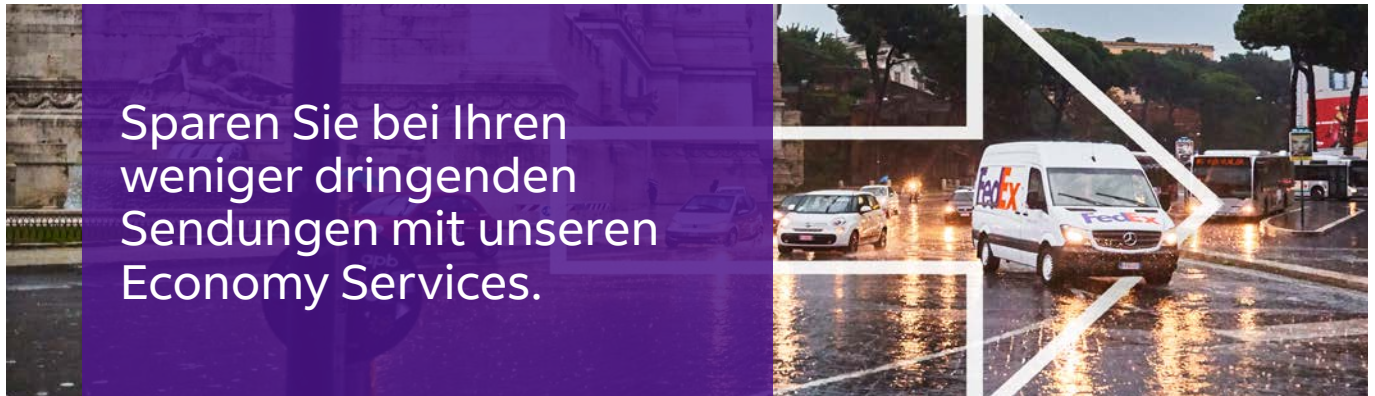
LAND/GEBIET	Zone	LAND/GEBIET	Zone	LAND/GEBIET	Zone
Albanien	V	Kroatien (EU)	U	San Marino	T
Andorra	T	Lettland (EU)	U	Schweden (EU)	U
Belgien (EU)	R	Liechtenstein	U	Schweiz	U
Bosnien & Herzegowina	V	Litauen (EU)	U	Serbien	V
Bulgarien (EU)	U	Luxemburg (EU)	R	Slowakei (EU)	U
Dänemark (EU)	S	Malta (EU)	V	Slowenien (EU)	U
Estland (EU)	U	Moldau	V	Spanien (EU)	T
Färöer*	E	Monaco	S	Tschechische Rep. (EU)	T
Finnland (EU)	U	Montenegro	V	Türkei	V
Frankreich (EU)	S	Niederlande (EU)	R	Ungarn (EU)	U
Gibraltar	T	Nordmazedonien	V	Vatikanstadt	T
Griechenland (EU)	U	Norwegen	U	Vereinigtes Königreich	Y
Grönland*	E	Österreich (EU)	S	Zypern (EU)	V
Irland (EU)	U	Polen (EU)	X		
Island	V	Portugal (EU)	U		
Italien (EU)	W	Rumänien (EU)	U		

(EU) = Teil der Europäischen Union. *Für die Färöer Inseln und Grönland beachten Sie bitte unsere weltweiten Raten.

Finden Sie den Pauschalpreis, der Ihrer Zone und Ihrem Sendungsgewicht entspricht.

GEWICHT (kg)	ZONE R	ZONE S	ZONE T/W/X	ZONE U	ZONE V	ZONE Y
	€	€	€	€	€	€
0,5 – 5	65,20	75,60	89,91	96,06	150,30	106,24
5,5 – 10	90,25	107,92	132,52	154,44	249,49	155,45
10,5 – 15	112,72	132,40	161,93	188,44	295,11	189,22
15,5 – 20	135,87	159,92	191,34	222,31	334,82	223,10
20,5 – 25	158,80	187,31	220,64	256,10	374,52	256,99
25,5 – 32,5	186,42	220,19	255,98	296,80	421,93	297,69
Preis pro kg (mit dem Gesamtgewicht multiplizieren)						
33 – 68	6,83	7,94	9,17	10,62	14,77	10,74

Bei Sendungen mit einem Gewicht zwischen den oben genannten Gewichtsbereichen wird das Gewicht auf die Rate des nächsthöheren Gewichtsbereiches aufgerundet.



FedEx® Regional Economy (RE)

GEWICHT (kg)	ZONE R	ZONE S	ZONE T/W/X	ZONE U	ZONE Y
	€	€	€	€	€
0,5	57,59	63,41	69,78	81,64	75,71
1	57,59	63,41	69,78	81,64	75,71
1,5	63,52	72,58	84,32	97,64	90,25
2	63,52	72,58	84,32	97,64	90,25
2,5	68,44	80,86	94,39	109,83	100,32
3	68,44	80,86	94,39	109,83	100,32
3,5	73,36	89,14	104,46	122,02	110,39
4	73,36	89,14	104,46	122,02	110,39
4,5	78,28	97,42	114,53	134,21	120,46
5	78,28	97,42	114,53	134,21	120,46
5,5	82,64	101,55	120,57	141,26	126,50
6	82,64	101,55	120,57	141,26	126,50
6,5	87,00	105,68	126,61	148,31	132,54
7	87,00	105,68	126,61	148,31	132,54
7,5	91,36	109,81	132,65	155,36	138,58
8	91,36	109,81	132,65	155,36	138,58
8,5	95,72	113,94	138,69	162,41	144,62
9	95,72	113,94	138,69	162,41	144,62
9,5	100,08	118,07	144,73	169,46	150,66
10	100,08	118,07	144,73	169,46	150,66
Je weiteres 1 kg	4,59	5,60	6,04	6,93	6,04
30	207,86	246,05	282,75	328,31	288,68
Je weitere 5 kg	20,57	21,58	23,26	27,18	23,26
50	293,83	336,52	380,94	442,29	386,87
Je weitere 5 kg	24,26	25,73	28,41	32,44	28,41
70	370,19	418,75	476,24	562,64	481,94
Preis pro kg (mit dem Gesamtgewicht multiplizieren)					
71 +	5,26	6,03	6,83	8,06	6,83

FedEx® Regional Economy Freight (REF)

GEWICHT (kg)	ZONE R	ZONE S	ZONE T/W/X	ZONE U	ZONE Y
	€	€	€	€	€
Preis pro kg (mit dem Gesamtgewicht multiplizieren)					
68 – 99	5,26	6,04	6,83	8,06	6,83
100 – 299	5,26	6,04	6,83	8,06	6,83
300 – 499	5,26	6,04	6,83	8,06	6,83
500 – 999	5,26	6,04	6,83	8,06	6,83
1 000 +	5,26	6,04	6,83	8,06	6,83

FedEx Regional Economy Freight Sendungen müssen ordnungsgemäß palettiert und mit Stretchfolie auf der Palette befestigt sein. Bitte beachten Sie die Verpackungsrichtlinien auf [fedex.com](https://www.fedex.com). Bei Sendungen mit einem Gewicht zwischen den oben genannten Gewichtsbereichen wird das Gewicht auf die Rate des nächsthöheren Gewichtsbereiches aufgerundet. FedEx Regional Economy und FedEx Regional Economy Freight sind unsere innereuropäischen Economy Services, die nur für ausgewählte Kund*innen verfügbar sind. Für weitere Informationen wenden Sie sich bitte an Ihre*n Kundenbetreuer*in.



FedEx International Economy® (IE)

GEWICHT (kg)	ZONE S	ZONE T	ZONE U	ZONE V
	€	€	€	€
0,5	64,08	70,04	82,35	135,09
1	69,00	78,10	91,32	147,95
1,5	73,92	86,16	100,29	160,81
2	78,84	94,22	109,26	173,67
2,5	83,76	102,28	118,23	186,53
3	88,35	107,92	124,67	196,82
3,5	92,94	113,56	131,11	207,11
4	97,53	119,20	137,55	217,40
4,5	102,12	124,84	143,99	227,69
5	106,71	130,48	150,43	237,98
5,5	110,59	136,78	158,36	249,60
6	110,59	136,78	158,36	249,60
6,5	114,50	143,10	166,30	261,23
7	114,50	143,10	166,30	261,23
7,5	118,41	149,43	174,24	272,85
8	118,41	149,43	174,24	272,85
8,5	122,33	155,76	182,17	284,48
9	122,33	155,76	182,17	284,48
9,5	126,25	162,08	190,11	296,11
10	126,25	162,08	190,11	296,11
Je weitere 1 kg	6,14	6,67	7,59	8,72
30	249,26	295,50	341,92	470,57
Je weitere 5 kg	22,03	25,07	30,48	33,44
50	337,38	395,78	463,83	604,32
Je weitere 5 kg	27,62	29,67	35,66	31,99
70,5	428,75	498,14	587,78	789,17
Preis pro kg (mit dem Gesamtgewicht multiplizieren)				
71 – 99	6,04	7,02	8,28	11,30
100 – 299	6,04	7,02	8,28	9,84
300 – 499	6,04	7,02	8,28	9,84
500 – 999	6,04	7,02	8,28	9,29
1 000 +	6,04	7,02	8,28	9,29

FedEx International Economy® Freight (IEF)

GEWICHT (kg)	ZONE S	ZONE T	ZONE U	ZONE V
	€	€	€	€
Preis pro kg (mit dem Gesamtgewicht multiplizieren)				
68 – 99	6,59	7,60	8,72	11,41
100 – 299	6,59	7,60	8,72	10,18
300 – 499	6,59	7,60	8,72	10,18
500 – 999	6,59	7,60	8,72	9,84
1 000 +	6,59	7,60	8,72	9,84

Die Sendungen müssen ordnungsgemäß palettiert und mit Stretchfolie auf der Palette befestigt sein. Bitte beachten Sie die Verpackungsrichtlinien auf [fedex.com](https://www.fedex.com). Bei Sendungen mit einem Gewicht zwischen den oben genannten Gewichtsbereichen wird das Gewicht auf die Rate des nächsthöheren Gewichtsbereiches aufgerundet. Die Raten für FedEx International Economy und FedEx International Economy Freight können unterschiedlich sein, wenn FedEx® Regional Economy und FedEx® Regional Economy Freight für Sie verfügbar sind.

Sie versenden weltweit? FedEx bietet eine Reihe von Lösungen, die Ihrem Zeitplan und Budget entsprechen. Wählen Sie einen unserer Express Services mit verschiedenen Optionen für eine Zustellzeit im Laufe des Tages. Oder entscheiden Sie sich für einen Economy Service und wählen Sie ein passendes Lieferdatum, während Sie gleichzeitig Kosten sparen.

WELTWEIT

ZEITKRITISCH*

- IPE** ▶ FedEx International Priority® Express
- IP** ▶ FedEx International Priority®
- IPF** ▶ FedEx International Priority® Freight

WENIGER ZEITKRITISCH*

- IE** ▶ FedEx International Economy®
- IEF** ▶ FedEx International Economy® Freight

LAND/GEBIET	ZONE	IPE	IP	IPF	IE	IEF
Ägypten	C	-	✓	✓	✓	✓
Algerien	C	-	✓	✓	✓	✓
Angola	E	-	✓	✓	✓	-
Anguilla	D	-	✓	-	✓	-
Antigua & Barbuda	D	-	✓	✓	✓	-
Argentinien	D	-	✓	✓	✓	✓
Armenien	C	-	✓	-	✓	-
Aruba	D	-	✓	✓	✓	-
Aserbaidshan	C	-	✓	-	✓	-
Äthiopien	E	-	✓	✓	✓	✓
Australien	G	✓	✓	✓	✓	✓
Bahamas	D	-	✓	✓	✓	✓
Bahrain	C	-	✓	✓	✓	✓
Bangladesch	C	-	✓	✓	✓	✓
Barbados	D	-	✓	✓	✓	✓
Belize	D	-	✓	✓	✓	-
Benin	E	-	✓	-	✓	-
Bermuda	D	-	✓	✓	✓	✓
Bhutan	C	-	✓	-	✓	-
Bolivien	D	-	✓	-	✓	-
Bonaire, Saba, St. Eustatius	E	-	✓	-	✓	-
Botsuana	E	-	✓	✓	✓	✓
Brasilien	D	-	✓	✓	✓	✓
Brunei	C	-	✓	✓	✓	✓
Burkina Faso	E	-	✓	-	✓	-
Burundi	E	-	✓	✓	✓	-
Chile	D	-	✓	✓	✓	✓
China	F	-	✓	✓	✓	✓
Cookinseln	E	-	✓	-	✓	-
Costa Rica	D	-	✓	✓	✓	✓
Curaçao	E	-	✓	✓	✓	-
Dominica	D	-	✓	-	✓	-
Dominikanische Rep.	D	-	✓	✓	✓	✓
Dschibuti	E	-	✓	✓	✓	✓
Ecuador	D	-	✓	✓	✓	✓
Effenbeinküste	E	-	✓	✓	✓	-
El Salvador	D	-	✓	✓	✓	✓
Eritrea	E	-	✓	-	✓	-
Eswatini (Swasiland)	E	-	✓	✓	✓	✓
Fidschi	E	-	✓	-	✓	-
Französisch-Guyana	D	-	✓	-	✓	-
Französisch-Polynesien	E	-	✓	✓	✓	-
Gabun	E	-	✓	-	✓	-
Gambia	E	-	✓	-	✓	-
Georgien	C	-	✓	✓	✓	✓
Ghana	E	-	✓	✓	✓	✓
Grenada	D	-	✓	✓	✓	-
Guadeloupe	D	-	✓	✓	✓	✓
Guam	E	-	✓	✓	✓	✓
Guatemala	D	-	✓	✓	✓	✓
Guinea	E	-	✓	-	✓	-
Guyana	D	-	✓	✓	✓	-
Haiti	D	-	✓	✓	✓	-

LAND/GEBIET	ZONE	IPE	IP	IPF	IE	IEF
Honduras	D	-	✓	✓	✓	✓
Hongkong SVR, China	F	✓	✓	✓	✓	✓
Indien	C	-	✓	✓	✓	✓
Indonesien	B	-	✓	✓	✓	✓
Irak	E	-	✓	✓	✓	✓
Israel	C	-	✓	✓	✓	✓
Jamaika	D	-	✓	✓	✓	✓
Japan	I	-	✓	✓	✓	✓
Jordanien	C	-	✓	✓	✓	✓
Jungferninseln (GB)	D	-	✓	-	✓	-
Jungferninseln (USA)	D	-	✓	✓	✓	-
Kaimaninseln	D	-	✓	✓	✓	✓
Kambodscha	B	-	✓	✓	✓	✓
Kamerun	E	-	✓	-	✓	-
Kanada	A	✓	✓	✓	✓	✓
Kap Verde	E	-	✓	-	✓	-
Kasachstan	E	-	✓	✓	✓	✓
Katar	C	-	✓	-	✓	-
Kenia	E	-	✓	✓	✓	✓
Kirgisistan	E	-	✓	✓	✓	-
Kolumbien	D	-	✓	✓	✓	✓
Kongo	E	-	✓	-	✓	-
Kongo, Dem. Rep.	E	-	✓	-	✓	-
Kuwait	C	-	✓	✓	✓	✓
Laos	B	-	✓	-	✓	-
Lesotho	E	-	✓	-	✓	-
Libanon	C	-	✓	✓	✓	✓
Liberia	E	-	✓	-	✓	-
Libyen	C	-	✓	✓	✓	✓
Macau SVR, China	B	-	✓	-	✓	-
Madagaskar	E	-	✓	✓	✓	-
Malawi	E	-	✓	✓	✓	-
Malaysia	B	-	✓	✓	✓	✓
Malediven	E	-	✓	✓	✓	✓
Mali	E	-	✓	✓	✓	-
Marokko	C	-	✓	✓	✓	✓
Marshallinseln	E	-	✓	-	✓	-
Martinique	D	-	✓	-	✓	-
Mauretanien	E	-	✓	-	✓	-
Mauritius	E	-	✓	✓	✓	✓
Mexiko	D	-	✓	✓	✓	✓
Mikronesien	E	-	✓	-	✓	-
Montserrat	D	-	✓	-	✓	-
Mosambik	E	-	✓	✓	✓	✓
Namibia	E	-	✓	-	✓	-
Nepal	C	-	✓	✓	✓	✓
Neukaledonien	E	-	✓	✓	✓	✓
Neuseeland	G	-	✓	✓	✓	✓
Nicaragua	D	-	✓	✓	✓	✓
Niger	E	-	✓	-	✓	-
Nigeria	E	-	✓	✓	✓	-
Oman	C	-	✓	✓	✓	✓
Osttimor	B	-	✓	-	✓	-

LAND/GEBIET	ZONE	IPE	IP	IPF	IE	IEF
Pakistan	C	-	✓	✓	✓	✓
Paläst. Gebiete	C	-	✓	✓	✓	✓
Palau	E	-	✓	✓	✓	✓
Panama	D	-	✓	✓	✓	✓
Papua-Neuguinea	E	-	✓	-	✓	-
Paraguay	D	-	✓	-	✓	-
Peru	D	-	✓	✓	✓	✓
Philippinen	B	-	✓	✓	✓	✓
Puerto Rico	D	-	✓	✓	✓	✓
Réunion	E	-	✓	✓	✓	✓
Ruanda	E	-	✓	✓	✓	✓
Saipan	E	-	✓	✓	✓	✓
Sambia	E	-	✓	✓	✓	✓
Saudi-Arabien	C	-	✓	✓	✓	✓
Senegal	E	-	✓	✓	✓	-
Seychellen	E	-	✓	✓	✓	-
Simbabwe	E	-	✓	✓	✓	✓
Singapur	I	✓	✓	✓	✓	✓
Sri Lanka	C	-	✓	✓	✓	✓
St. Kitts & Nevis	D	-	✓	✓	✓	✓
St. Lucia	D	-	✓	✓	✓	✓
St. Maarten (NL)	E	-	✓	✓	✓	-
St. Martin (FR)	E	-	✓	✓	✓	-
St. Vincent	D	-	✓	-	✓	-
Südafrika	D	-	✓	✓	✓	✓
Südkorea	B	-	✓	✓	✓	✓
Suriname	D	-	✓	-	✓	-
Taiwan, China	B	-	✓	✓	✓	✓
Tansania	E	-	✓	✓	✓	-
Thailand	B	✓	✓	✓	✓	✓
Togo	E	-	✓	-	✓	-
Tonga	E	-	✓	-	✓	-
Trinidad & Tobago	D	-	✓	✓	✓	✓
Tschad	E	-	✓	-	✓	-
Tunesien	C	-	✓	✓	✓	✓
Turks- & Caicosinseln	D	-	✓	✓	✓	-
Uganda	E	-	✓	✓	✓	-
Uruguay	D	-	✓	✓	✓	-
USA						
Memphis		H	H	M	H	M
New York		H	H	N	H	N
wichtige Städte		H	H	O	H	O
übrige Städte		H	H	P	H	P
Usbekistan	E	-	✓	✓	✓	✓
Vanuatu	E	-	✓	-	✓	-
Ver. Arabische Emirate	C	-	✓	✓	✓	✓
Vietnam	B	-	✓	✓	✓	✓
Wallis & Futuna	E	-	✓	-	✓	-
Westsamoa	E	-	✓	-	✓	-

✓ Verfügbarer Service - Service nicht verfügbar

Die in diesem Dokument beschriebene Serviceverfügbarkeit kann sich je nach Postleitzahlbereich und im Laufe des Jahres ändern.

* Informationen zur Zoneneinteilung bei FedEx International First®, FedEx® International Connect Plus und FedEx® International Deferred Freight finden Sie in den entsprechenden FIF-, FICP- und FDF-Dokumenten.



Profitieren Sie von unserer Expresszustellung bis zum Mittag.*

FedEx International Priority® Express (IPE)

GEWICHT (kg)	ZONE A	ZONE B/I	ZONE C	ZONE D	ZONE E	ZONE F	ZONE G	ZONE H
	€	€	€	€	€	€	€	€

Preise für den Versand mit FedEx® Envelope/FedEx® Pak (0,5 – 2,5 kg)

FedEx Envelope								
0,5	93,62	126,86	133,41	136,75	164,93	120,30	128,36	89,14
FedEx Pak								
0,5	128,01	162,51	172,52	195,17	215,53	154,00	164,58	121,91
1	147,10	194,95	214,50	240,03	260,27	185,28	208,97	140,08
1,5	163,08	227,84	259,24	288,91	314,79	214,95	253,36	155,26
2	179,06	260,73	303,98	337,79	369,31	244,62	297,75	170,44
2,5	195,04	293,62	348,72	386,67	423,83	274,29	342,14	185,62

Preise für den Versand mit FedEx® 10kg und 25kg Box

FedEx 10kg Box								
≤ 10	302,96	477,41	572,34	649,54	725,08	455,47	612,32	288,39
Je weiteres 1 kg	15,44	18,78	28,62	29,74	36,68	17,44	31,54	14,76
FedEx 25kg Box								
≤ 25	466,24	741,29	951,66	1 097,34	1 193,88	708,59	1 018,04	443,99
Je weiteres 1 kg	14,54	18,78	22,82	31,08	37,56	17,44	30,64	13,86

Preise für den Versand in anderen Verpackungen

0,5	150,86	192,13	210,91	226,90	243,23	168,31	214,27	143,70
1	167,97	223,10	250,83	270,85	289,86	197,27	257,89	160,02
1,5	185,08	254,07	290,75	314,80	336,49	226,23	301,51	176,34
2	202,19	285,04	330,67	358,75	383,12	255,19	345,13	192,66
2,5	219,30	316,01	370,59	402,70	429,75	284,15	388,75	208,98
3	232,50	340,73	400,56	438,60	476,38	310,99	422,64	221,51
3,5	245,70	365,45	430,53	474,50	523,01	337,83	456,53	234,04
4	258,90	390,17	460,50	510,40	569,64	364,67	490,42	246,57
4,5	272,10	414,89	490,47	546,30	616,27	391,51	524,31	259,10
5	285,30	439,61	520,44	582,20	662,90	418,35	558,20	271,63
5,5	294,13	458,51	546,39	615,87	693,99	436,91	585,26	280,01
6	302,96	477,41	572,34	649,54	725,08	455,47	612,32	288,39
6,5	311,79	496,31	598,29	683,21	756,17	474,03	639,38	296,77
7	320,62	515,21	624,24	716,88	787,26	492,59	666,44	305,15
7,5	329,45	534,11	650,19	750,55	818,35	511,15	693,50	313,53
8	338,28	553,01	676,14	784,22	849,44	529,71	720,56	321,91
8,5	347,11	571,91	702,09	817,89	880,53	548,27	747,62	330,29
9	355,94	590,81	728,04	851,56	911,62	566,83	774,68	338,67
9,5	364,77	609,71	753,99	885,23	942,71	585,39	801,74	347,05
10	373,60	628,61	779,94	918,90	973,80	603,95	828,80	355,43
Je weitere 0,5 kg	7,72	9,39	14,31	14,87	18,34	8,72	15,77	7,38
21	542,99	835,19	1 091,86	1 246,71	1 377,72	795,79	1 175,29	517,34
Je weitere 0,5 kg	7,27	9,39	11,41	15,54	18,78	8,72	15,32	6,93
30	673,85	1 004,21	1 297,24	1 526,43	1 715,76	952,75	1 451,05	642,08
Je weitere 0,5 kg	10,84	13,64	11,41	15,54	18,78	10,29	15,32	10,30
45	1 000,73	1 413,41	1 638,02	1 993,75	2 283,84	1 262,34	1 912,28	952,35
Je weitere 0,5 kg	12,41	13,64	9,84	16,44	23,26	11,18	16,78	11,85
70,5	1 633,64	2 109,05	2 139,86	2 832,19	3 470,10	1 832,52	2 768,06	1 556,70
Preis pro kg (mit dem Gesamtgewicht multiplizieren)								
71 – 99	23,49	30,31	30,64	40,93	49,99	26,39	39,70	22,37
100 – 299	23,49	30,31	30,64	40,93	49,99	26,39	39,70	22,37
300 – 499	23,49	30,31	30,64	40,93	49,99	26,39	39,70	22,37
500 – 999	23,49	30,31	30,64	40,93	49,99	26,39	39,70	22,37
1 000 +	23,49	30,31	30,64	40,93	49,99	26,39	39,70	22,37

Bei Sendungen mit einem Gewicht zwischen den oben genannten Gewichtsbereichen wird das Gewicht auf die Rate des nächsthöheren Gewichtsbereiches aufgerundet.

* Die Serviceverfügbarkeiten und Laufzeiten können je nach Ursprungs- und Bestimmungsort variieren. Es gelten die Allgemeinen Geschäftsbedingungen - besuchen Sie [fedex.com](https://www.fedex.com) für weitere Informationen zu unseren Services.



Profitieren Sie von unserer
Expresszustellung bis zum
Ende des Arbeitstages.*

FedEx International Priority® (IP)

GEWICHT (kg)	ZONE A/H	ZONE B/I	ZONE C	ZONE D	ZONE E	ZONE F	ZONE G
	€	€	€	€	€	€	€

Preise für den Versand mit FedEx® Envelope/FedEx® Pak (0,5 – 2,5 kg)

FedEx Envelope							
0,5	89,14	120,77	127,08	130,19	157,10	114,55	122,26
FedEx Pak							
0,5	121,91	154,80	164,35	185,86	205,29	146,64	156,76
1	140,08	185,74	204,38	228,53	247,85	176,43	199,09
1,5	155,26	217,02	246,94	275,11	299,72	204,72	241,42
2	170,44	248,30	289,50	321,69	351,59	233,01	283,75
2,5	185,62	279,58	332,06	368,27	403,46	261,30	326,08

Preise für den Versand mit FedEx® 10kg und 25kg Box

FedEx 10kg Box							
≤ 10	288,39	454,51	544,92	618,68	690,39	434,12	583,11
Je weiteres 1 kg	14,76	17,90	27,28	28,40	34,90	16,56	29,98
FedEx 25kg Box							
≤ 25	443,99	705,99	906,36	1 045,88	1 136,91	674,84	968,83
Je weiteres 1 kg	13,86	17,90	21,68	29,54	35,78	16,56	29,06

Preise für den Versand in anderen Verpackungen

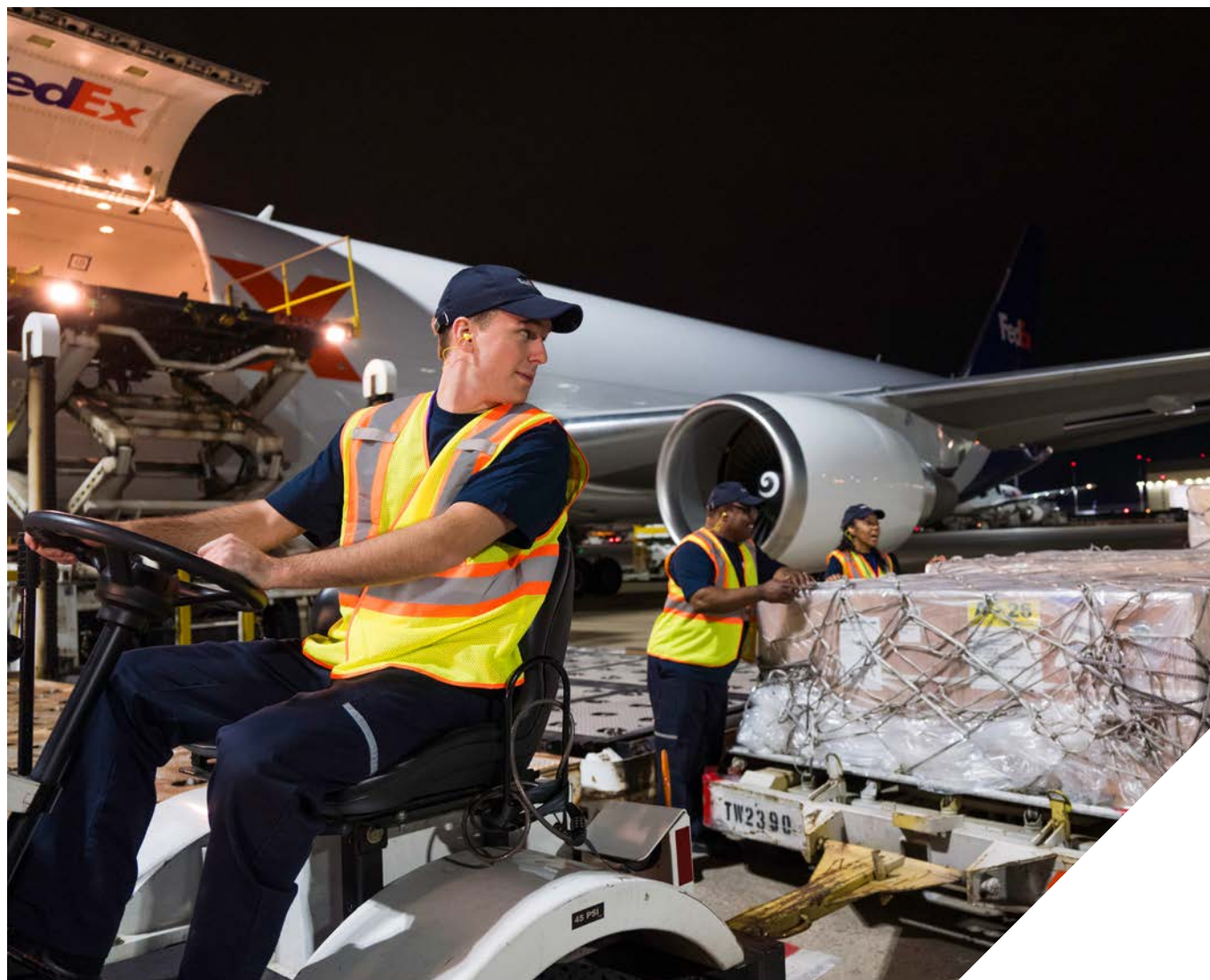
0,5	143,70	182,96	200,85	216,06	231,60	160,25	204,09
1	160,02	212,48	238,87	257,89	275,99	187,87	245,58
1,5	176,34	242,00	276,89	299,72	320,38	215,49	287,07
2	192,66	271,52	314,91	341,55	364,77	243,11	328,56
2,5	208,98	301,04	352,93	383,38	409,16	270,73	370,05
3	221,51	324,53	381,44	417,60	453,55	296,34	402,37
3,5	234,04	348,02	409,95	451,82	497,94	321,95	434,69
4	246,57	371,51	438,46	486,04	542,33	347,56	467,01
4,5	259,10	395,00	466,97	520,26	586,72	373,17	499,33
5	271,63	418,49	495,48	554,48	631,11	398,78	531,65
5,5	280,01	436,50	520,20	586,58	660,75	416,45	557,38
6	288,39	454,51	544,92	618,68	690,39	434,12	583,11
6,5	296,77	472,52	569,64	650,78	720,03	451,79	608,84
7	305,15	490,53	594,36	682,88	749,67	469,46	634,57
7,5	313,53	508,54	619,08	714,98	779,31	487,13	660,30
8	321,91	526,55	643,80	747,08	808,95	504,80	686,03
8,5	330,29	544,56	668,52	779,18	838,59	522,47	711,76
9	338,67	562,57	693,24	811,28	868,23	540,14	737,49
9,5	347,05	580,58	717,96	843,38	897,87	557,81	763,22
10	355,43	598,59	742,68	875,48	927,51	575,48	788,95
Je weitere 0,5 kg	7,38	8,95	13,64	14,20	17,45	8,28	14,99
21	517,34	795,49	1 039,96	1 188,45	1 311,85	757,64	1 118,27
Je weitere 0,5 kg	6,93	8,95	10,84	14,77	17,89	8,28	14,53
30	642,08	956,59	1 235,08	1 454,31	1 633,87	906,68	1 379,81
Je weitere 0,5 kg	10,30	12,97	10,84	14,77	17,89	9,84	14,53
45	952,35	1 345,69	1 559,01	1 898,30	2 174,82	1 202,78	1 817,18
Je weitere 0,5 kg	11,85	12,97	9,39	15,66	22,14	10,62	16,00
70,5	1 556,70	2 007,16	2 037,90	2 696,96	3 303,96	1 744,40	2 633,18
Preis pro kg (mit dem Gesamtgewicht multiplizieren)							
71 – 99	22,37	28,85	29,19	39,03	47,64	25,16	37,80
100 – 299	22,37	28,85	29,19	39,03	47,64	25,16	37,80
300 – 499	22,37	28,85	29,19	39,03	47,64	25,16	37,80
500 – 999	22,37	28,85	29,19	39,03	47,64	25,16	37,80
1 000 +	22,37	28,85	29,19	39,03	47,64	25,16	37,80

FedEx International Priority® Freight (IPF)

GEWICHT (kg)	ZONE A	ZONE B/I	ZONE C	ZONE D	ZONE E	ZONE F	ZONE G	ZONE M/N	ZONE O	ZONE P
	€	€	€	€	€	€	€	€	€	€
68	1 627,24	2 030,48	2 053,60	2 790,72	3 391,16	1 771,40	2 677,16	1 581,68	1 597,32	1 642,88
68.5	1 651,17	2 060,34	2 083,80	2 831,76	3 441,03	1 797,45	2 716,53	1 604,94	1 620,81	1 667,04
69	1 651,17	2 060,34	2 083,80	2 831,76	3 441,03	1 797,45	2 716,53	1 604,94	1 620,81	1 667,04
69.5	1 675,10	2 090,20	2 114,00	2 872,80	3 490,90	1 823,50	2 755,90	1 628,20	1 644,30	1 691,20
70	1 675,10	2 090,20	2 114,00	2 872,80	3 490,90	1 823,50	2 755,90	1 628,20	1 644,30	1 691,20
70.5	1 675,60	2 111,54	2 135,68	2 898,22	3 540,77	1 849,55	2 786,75	1 651,46	1 675,60	1 699,03
Preis pro kg (mit dem Gesamtgewicht multiplizieren)										
71 – 99	23,60	29,74	30,08	40,82	49,87	26,05	39,25	23,26	23,60	23,93
100 – 299	23,60	29,74	30,08	40,82	49,87	26,05	39,25	23,26	23,60	23,93
300 – 499	23,60	29,74	30,08	40,82	49,87	26,05	39,25	23,26	23,60	23,93
500 – 999	23,60	29,74	30,08	40,82	49,87	26,05	39,25	23,26	23,60	23,93
1 000 +	23,60	29,74	30,08	40,82	49,87	26,05	39,25	23,26	23,60	23,93

Die Sendungen müssen ordnungsgemäß palettiert und mit Stretchfolie auf der Palette befestigt sein. Bitte beachten Sie die Verpackungsrichtlinien auf [fedex.com](https://www.fedex.com). Bei Sendungen mit einem Gewicht zwischen den oben genannten Gewichtsbereichen wird das Gewicht auf die Rate des nächsthöheren Gewichtsbereiches aufgerundet.

* Die Serviceverfügbarkeiten und Laufzeiten können je nach Ursprungs- und Bestimmungsort variieren. Es gelten die Allgemeinen Geschäftsbedingungen - besuchen Sie [fedex.com](https://www.fedex.com) für weitere Informationen zu unseren Services.





FedEx International First® (FIF)

GEWICHT (kg)	USA €	Kanada €	Indien €	Brasilien, Mexiko und Puerto Rico €
Preise für den Versand mit FedEx® Envelope/FedEx® Pak (0,5 – 2,5 kg)				
FedEx Envelope				
0,5	140,79	145,16	183,85	187,21
FedEx Pak				
0,5	172,66	178,48	222,09	243,79
1	194,80	201,63	273,09	298,14
1,5	213,14	220,87	327,33	357,86
2	231,48	240,11	381,57	417,58
2,5	249,82	259,35	435,81	477,30
Preise für den Versand in anderen Verpackungen				
0,5	197,83	205,10	265,15	283,71
1	218,30	226,58	315,02	338,62
1,5	238,77	248,06	364,89	393,53
2	259,24	269,54	414,76	448,44
2,5	279,71	291,02	464,63	503,35
3	295,37	307,46	502,21	548,30
3,5	311,03	323,90	539,79	593,25
4	326,69	340,34	577,37	638,20
4,5	342,35	356,78	614,95	683,15
5	358,01	373,22	652,53	728,10
5,5	368,53	384,29	684,85	770,15
6	379,05	395,36	717,17	812,20
6,5	389,57	406,43	749,49	854,25
7	400,09	417,50	781,81	896,30
7,5	410,61	428,57	814,13	938,35
8	421,13	439,64	846,45	980,40
8,5	431,65	450,71	878,77	1 022,45
9	442,17	461,78	911,09	1 064,50
9,5	452,69	472,85	943,41	1 106,55
10	463,21	483,92	975,73	1 148,60
Je weitere 0,5 kg	9,17	9,61	18,01	18,68
21	664,61	695,08	1 367,92	1 560,12
Je weitere 0,5 kg	8,83	9,29	13,98	19,24
30	823,55	862,30	1 619,56	1 906,44
Je weitere 0,5 kg	12,72	13,20	13,98	19,24
45	1 205,40	1 260,98	2 037,73	2 485,42
Je weitere 0,5 kg	15,21	15,88	12,75	21,02
70,5	1 981,11	2 070,86	2 687,98	3 557,44
Preis pro kg (mit dem Gesamtgewicht multiplizieren)				
71 – 99	28,63	30,08	39,70	51,10
100 – 299	28,63	30,08	39,70	51,10
300 – 499	28,63	30,08	39,70	51,10
500 – 999	28,63	30,08	39,70	51,10
1 000 +	28,63	30,08	39,70	51,10

Die Sendungen müssen ordnungsgemäß verpackt sein. Bitte beachten Sie die Verpackungsrichtlinien auf [fedex.com](https://www.fedex.com). Bei Sendungen mit einem Gewicht zwischen den oben genannten Gewichtsbereichen wird das Gewicht auf die Rate des nächsthöheren Gewichtsbereiches aufgerundet.

* Die Serviceverfügbarkeiten und Laufzeiten können je nach Ursprungs- und Bestimmungsort variieren. Es gelten die Allgemeinen Geschäftsbedingungen - besuchen Sie [fedex.com](https://www.fedex.com) für weitere Informationen zu unseren Services.



Profitieren Sie von unserem speziellen E-Commerce Service **FedEx® International Connect Plus (FICP)**

Ermitteln Sie die Zone für den Bestimmungsort Ihrer Sendung.

Die Serviceverfügbarkeiten und Laufzeiten können je nach Ursprungs- und Bestimmungsort variieren. Für weitere Informationen wenden Sie sich bitte an Ihre*n FedEx Kundenbetreuer*in oder besuchen Sie fedex.com/ficp.

LAND/GEBIET	Zone	LAND/GEBIET	Zone	LAND/GEBIET	Zone
Ägypten	C	Haiti	D	Nigeria	E
Algerien	C	Honduras	D	Oman	C
Angola	E	Hongkong SVR, China	F	Osttimor	B
Anguilla	D	Indien	C	Pakistan	C
Antigua & Barbuda	D	Indonesien	B	Paläst. Gebiete	C
Argentinien	D	Irak	E	Palau	E
Armenien	C	Israel	C	Panama	D
Aruba	D	Jamaika	D	Papua-Neuguinea	E
Aserbaidschan	C	Japan	I	Paraguay	D
Äthiopien	E	Jordanien	C	Peru	D
Australien	G	Jungferninseln (GB)	D	Philippinen	B
Bahamas	D	Jungferninseln (USA)	D	Puerto Rico	D
Bahrain	C	Kaimaninseln	D	Réunion	E
Bangladesch	C	Kambodscha	B	Ruanda	E
Barbados	D	Kamerun	E	Saipan	E
Belize	D	Kanada	A	Sambia	E
Benin	E	Kap Verde	E	Saudi-Arabien	C
Bermuda	D	Kasachstan	E	Senegal	E
Bhutan	C	Katar	C	Seychellen	E
Bolivien	D	Kenia	E	Simbabwe	E
Bonaire, Saba, St. Eustatius	E	Kirgisistan	E	Singapur	I
Botsuana	E	Kolumbien	D	Sri Lanka	C
Brasilien	D	Kongo	E	St. Kitts & Nevis	D
Brunei	C	Kongo, Dem. Rep.	E	St. Lucia	D
Burkina Faso	E	Kuwait	C	St. Maarten (NL)	E
Burundi	E	Laos	B	St. Martin (FR)	E
Chile	D	Lesotho	E	St. Vincent	D
China	F	Libanon	C	Südafrika	D
Cookinseln	E	Liberia	E	Südkorea	B
Costa Rica	D	Libyen	C	Suriname	D
Curaçao	E	Macau SVR, China	B	Taiwan, China	B
Dominica	D	Madagaskar	E	Tansania	E
Dominikanische Rep.	D	Malawi	E	Thailand	B
Dschibuti	E	Malaysia	B	Togo	E
Ecuador	D	Malediven	E	Tonga	E
Elfenbeinküste	E	Mali	E	Trinidad & Tobago	D
El Salvador	D	Marokko	C	Tschad	E
Eritrea	E	Marshallinseln	E	Tunesien	C
Eswatini (Swasiland)	E	Martinique	D	Turks- & Caicosinseln	D
Fidschi	E	Mauretanien	E	Uganda	E
Französisch-Guyana	D	Mauritius	E	Uruguay	D
Französisch-Polynesien	E	Mexiko	D	USA	H
Gabun	E	Mikronesien	E	Usbekistan	E
Gambia	E	Mongolei	E	Vanuatu	E
Georgien	C	Montserrat	D	Ver. Arabische Emirate	C
Ghana	E	Mosambik	E	Vietnam	B
Grenada	D	Namibia	E	Wallis & Futuna	E
Guadeloupe	D	Nepal	C	Westsamoa	E
Guam	E	Neukaledonien	E		
Guatemala	D	Neuseeland	G		
Guinea	E	Nicaragua	D		
Guyana	D	Niger	E		

Finden Sie den Preis, der Ihrer Zone und Ihrem Sendungsgewicht entspricht.

GEWICHT (kg)	ZONE A/H	ZONE B/I	ZONE C	ZONE D	ZONE E	ZONE F	ZONE G
	€	€	€	€	€	€	€
0,5	119,89	133,63	166,18	179,82	189,99	131,51	170,10
1	133,65	154,43	197,61	213,93	227,12	155,22	205,22
1,5	147,41	175,23	229,04	248,04	264,25	178,93	240,34
2	161,17	196,03	260,47	282,15	301,38	202,64	275,46
2,5	174,93	216,83	291,90	316,26	338,51	226,35	310,58
3	183,31	233,94	312,70	340,75	370,16	243,35	333,06
3,5	191,69	251,05	333,50	365,24	401,81	260,35	355,54
4	200,07	268,16	354,30	389,73	433,46	277,35	378,02
4,5	208,45	285,27	375,10	414,22	465,11	294,35	400,50
5	216,83	302,38	395,90	438,71	496,76	311,35	422,98
5,5	223,88	315,68	415,69	464,32	520,47	326,78	444,00
6	230,93	328,98	435,48	489,93	544,18	342,21	465,02
6,5	237,98	342,28	455,27	515,54	567,89	357,64	486,04
7	245,03	355,58	475,06	541,15	591,60	373,07	507,06
7,5	252,08	368,88	494,85	566,76	615,31	388,50	528,08
8	259,13	382,18	514,64	592,37	639,02	403,93	549,10
8,5	266,18	395,48	534,43	617,98	662,73	419,36	570,12
9	273,23	408,78	554,22	643,59	686,44	434,79	591,14
9,5	280,28	422,08	574,01	669,20	710,15	450,22	612,16
10	287,33	435,38	593,80	694,81	733,86	465,65	633,18
Je weitere 0,5 kg	5,04	6,26	9,51	8,61	12,53	5,04	9,39
21	398,21	573,10	801,23	885,13	1 009,52	576,53	839,76
Je weitere 0,5 kg	5,04	6,26	7,72	9,51	12,53	5,04	9,39
30	488,93	685,78	940,19	1 056,31	1 235,06	667,25	1 008,78
Je weitere 0,5 kg	6,71	8,72	7,72	9,51	12,53	6,15	9,39
32,5	522,48	729,38	978,79	1 103,86	1 297,71	698,00	1 055,73
Preis pro kg (mit dem Gesamtgewicht multiplizieren)							
33 – 68	16,89	23,49	31,54	35,45	41,61	22,37	33,89

Bei Sendungen mit einem Gewicht zwischen den oben genannten Gewichtsbereichen wird das Gewicht auf die Rate des nächsthöheren Gewichtsbereiches aufgerundet.





FedEx International Economy® (IE)

GEWICHT (kg)	ZONE A/H	ZONE B/I	ZONE C	ZONE D	ZONE E	ZONE F	ZONE G
	€	€	€	€	€	€	€
0,5	132,52	148,74	179,82	193,69	205,99	144,37	183,40
1	147,61	172,00	216,17	233,28	248,71	171,33	223,44
1,5	162,70	195,26	252,52	272,87	291,43	198,29	263,48
2	177,79	218,52	288,87	312,46	334,15	225,25	303,52
2,5	192,88	241,78	325,22	352,05	376,87	252,21	343,56
3	202,49	260,34	348,03	379,56	411,99	270,89	368,95
3,5	212,10	278,90	370,84	407,07	447,11	289,57	394,34
4	221,71	297,46	393,65	434,58	482,23	308,25	419,73
4,5	231,32	316,02	416,46	462,09	517,35	326,93	445,12
5	240,93	334,58	439,27	489,60	552,47	345,61	470,51
5,5	248,76	349,01	461,52	518,11	579,09	362,50	493,88
6	256,59	363,44	483,77	546,62	605,71	379,39	517,25
6,5	264,42	377,87	506,02	575,13	632,33	396,28	540,62
7	272,25	392,30	528,27	603,64	658,95	413,17	563,99
7,5	280,08	406,73	550,52	632,15	685,57	430,06	587,36
8	287,91	421,16	572,77	660,66	712,19	446,95	610,73
8,5	295,74	435,59	595,02	689,17	738,81	463,84	634,10
9	303,57	450,02	617,27	717,68	765,43	480,73	657,47
9,5	311,40	464,45	639,52	746,19	792,05	497,62	680,84
10	319,23	478,88	661,77	774,70	818,67	514,51	704,21
Je weitere 0,5 kg	5,26	6,71	10,07	8,95	13,20	5,14	9,84
21	434,95	626,50	881,85	973,05	1 109,85	627,59	921,47
Je weitere 0,5 kg	5,26	6,71	8,61	10,40	13,98	5,14	10,62
30	529,63	747,28	1 036,83	1 160,25	1 361,49	720,11	1 112,63
Je weitere 0,5 kg	7,49	9,61	8,61	10,40	13,98	7,06	10,62
45	755,90	1 035,92	1 293,40	1 474,89	1 782,57	929,71	1 432,48
Je weitere 0,5 kg	9,06	9,95	6,71	12,97	15,66	8,50	11,74
70,5	1 217,96	1 543,37	1 635,61	2 136,36	2 581,23	1 363,21	2 086,58
Preis pro kg (mit dem Gesamtgewicht multiplizieren)							
71 – 99	17,67	22,37	23,93	30,87	37,35	19,68	29,52
100 – 299	17,67	22,37	23,93	30,87	37,35	19,68	29,52
300 – 499	17,67	22,37	23,93	30,87	37,35	19,68	29,52
500 – 999	17,67	22,37	23,93	30,87	37,35	19,68	29,52
1 000 +	17,67	22,37	23,93	30,87	37,35	19,68	29,52

FedEx International Economy® Freight (IEF)

GEWICHT (kg)	ZONE A	ZONE B/I	ZONE C	ZONE D	ZONE E	ZONE F	ZONE G	ZONE M/N	ZONE O	ZONE P
	€	€	€	€	€	€	€	€	€	€
Preis pro kg (mit dem Gesamtgewicht multiplizieren)										
68 – 99	18,68	23,15	24,72	31,65	38,69	20,57	30,31	18,34	18,45	18,56
100 – 299	18,68	23,15	24,72	31,65	38,69	20,57	30,31	18,34	18,45	18,56
300 – 499	18,68	23,15	24,72	31,65	38,69	20,57	30,31	18,34	18,45	18,56
500 – 999	18,68	23,15	24,72	31,65	38,69	20,57	30,31	18,34	18,45	18,56
1 000 +	18,68	23,15	24,72	31,65	38,69	20,57	30,31	18,34	18,45	18,56

Die Sendungen müssen ordnungsgemäß palettiert und mit Stretchfolie auf der Palette befestigt sein. Bitte beachten Sie die Verpackungsrichtlinien auf [fedex.com](https://www.fedex.com). Bei Sendungen mit einem Gewicht zwischen den oben genannten Gewichtsbereichen wird das Gewicht auf die Rate des nächsthöheren Gewichtsbereiches aufgerundet. Die Raten für FedEx International Economy und FedEx International Economy Freight können unterschiedlich sein, wenn FedEx® Regional Economy und FedEx® Regional Economy Freight für Sie verfügbar sind.



Sparen Sie bei Ihren weniger dringenden palettierten Sendungen mit taggenauer teminierter Zustellung*.

FedEx® International Deferred Freight (FDF)

Sie können eine der folgenden vier Versandoptionen wählen:

Tür-zu-Tür (Door-to-Door, DTD), **Tür-zu-Flughafen** (Door-to-Airport, DTA), **Flughafen-zu-Tür** (Airport-to-Door, ATD) oder **Flughafen-zu-Flughafen** (Airport-to-Airport, ATA).

Ermitteln Sie die Zone für den Bestimmungsort Ihrer Sendung.

LAND/GEBIET	Zone	LAND/GEBIET	Zone	LAND/GEBIET	Zone
Australien	G	Singapur	I	USA – wichtige Städte	O
China	F	Südkorea	B	USA – übrige Städte	P
Hongkong SVR, China	F	Thailand	B	Vietnam	B
Japan	I	USA – Memphis	M		
Neuseeland	G	USA – New York	N		

Finden Sie den Preis, der Ihrer Zone und Ihrem Sendungsgewicht entspricht.

GEWICHT (kg)	ZONE B/I	ZONE F	ZONE G	ZONE M/N	ZONE O	ZONE P
	€	€	€	€	€	€
Preis pro kg (mit dem Gesamtgewicht multiplizieren)						
68 – 99	22,00	19,55	28,80	17,43	17,53	17,64
100 – 299	22,00	19,55	28,80	17,43	17,53	17,64
300 – 499	22,00	19,55	28,80	17,43	17,53	17,64
500 – 999	22,00	19,55	28,80	17,43	17,53	17,64
1 000 +	22,00	19,55	28,80	17,43	17,53	17,64

Die Sendungen müssen ordnungsgemäß palettiert und mit Stretchfolie auf der Palette befestigt sein. Bitte beachten Sie die Verpackungsrichtlinien auf [fedex.com](https://www.fedex.com). Bei Sendungen mit einem Gewicht zwischen den oben genannten Gewichtsbereichen wird das Gewicht auf die Rate des nächsthöheren Gewichtsbereiches aufgerundet.

* Die Serviceverfügbarkeiten und Laufzeiten können je nach Ursprungs- und Bestimmungsort variieren. Es gelten die Allgemeinen Geschäftsbedingungen - besuchen Sie [fedex.com](https://www.fedex.com) für weitere Informationen zu unseren Services.