



Informacje dotyczące Stawek i Przesyłek

Niezależnie od tego jakie przesyłki nadajesz, FedEx ma odpowiednie rozwiązanie. Skorzystaj z konkurencyjnych stawek za usługi i miej pewność, że Twoje przesyłki zostaną doręczone na czas.

Jak obliczyć cenę za przesyłkę

- W Tabeli Stref znajdź strefę odbioru/nadania.
- Wybierz usługę, z której chcesz skorzystać.
- Określ łączną wagę przesyłki i znajdź stawkę w odpowiedniej kolumnie.
- Określ, czy dopłata paliwowa lub inne dopłaty dotyczą Twojej przesyłki.

Informacje na temat stawek

Stawki transportowe obowiązują od 5 stycznia 2026 r. Stawki i usługi oferowane przez FedEx mogą być zmienione, zmodyfikowane lub wycofane przez FedEx w dowolnym czasie, za powiadomieniem lub bez powiadomienia. Mogą także wystąpić różnice wynikające z punktu i czasu odbioru lub doręczenia, rozmiaru przesyłki, jej wagi, jak również typu towaru.

Warunki Przewozu FedEx

Wszystkie przesyłki podlegają Warunkom Przewozu FedEx („Warunki Przewozu”) opublikowanym na stronie [fedex.com](https://www.fedex.com). W przypadku przesyłek pochodzących z Polski właściwe dla tego kraju Warunki Przewozu możesz znaleźć tutaj: [fedex.com/pl/services/terms](https://www.fedex.com/pl/services/terms). Informacje dotyczące stawek i przesyłek podane w tym dokumencie częściowo pochodzą z Warunków Przewozu i są podane wyłącznie w celach informacyjnych. W przypadku jakiegokolwiek sprzeczności, zastosowanie mają Warunki Przewozu dostępne na stronie internetowej.

Cła, podatki i dodatkowe opłaty

Niektóre przesyłki mogą być objęte cłami i podatkami. O ile jest to dopuszczalne oraz o ile nadawca nie wskaże innej osoby, to cła i podatki będą obciążać odbiorcę. Jeśli FedEx opłaci cła, podatki lub uiszczy inne opłaty na rzecz agencji celnej tytułem zakończenia odprawy przesyłek, płatnik zostanie obciążony opłatą za usługę odprawy celnej. Opłata ta może się różnić w zależności od kraju, do którego wysyłana jest przesyłka. Więcej informacji znajdziesz na stronie [fedex.com/pl/ancillaryservices](https://www.fedex.com/pl/ancillaryservices). W przypadku niektórych przesyłek mogą również obowiązywać dodatkowe opłaty, w tym dopłata paliwowa, opłaty za dodatkowe usługi celne, opłaty za Zadeklarowaną Wartość do Przewozu, opłaty za usługę specjalną, opłaty importowe i eksportowe oraz inne koszty zasadnie poniesione przez FedEx w związku z transportem przesyłki. Więcej informacji znajdziesz na stronie [fedex.com/pl/ratesinformation](https://www.fedex.com/pl/ratesinformation). Podane kwoty nie uwzględniają podatku VAT, który może zostać naliczony według aktualnie obowiązujących stawek.

Opłata za wymianę waluty

W przypadku należności w innej walucie niż waluta na fakturze może zostać doliczona opłata za wymianę waluty.

Waga i wymiary

Waga gabarytowa jest obliczana na podstawie ilości przestrzeni, jaką zajmuje paczka, w stosunku do jej wagi rzeczywistej. Za każdą przesyłkę FedEx pobiera opłaty na podstawie wagi gabarytowej lub wagi rzeczywistej, w zależności od tego, która z tych wag jest większa. Waga gabarytowa (kg) jest wyliczana na podstawie wymiarów przesyłki według wzoru: (długość x wysokość x szerokość w cm) / 5000.⁽¹⁾ Waga gabarytowa nie dotyczy przesyłek w opakowaniach FedEx, jednak jeśli FedEx® Pak w ramach przesyłki europejskiej przekracza 0,0154 m³, dla przesyłki może obowiązywać waga gabarytowa. Opakowania FedEx® Box podlegają opłacie za wagę minimalną.

Podczas mierzenia przesyłek, każdy ułamek centymetra lub kilograma będzie zaokrąglany w górę do następnej pełnej liczby. Maksymalne dopuszczalne wymiary paczek są określone w specyfikacjach danych usług. Maksymalne wymiary można znaleźć na stronie [fedex.com](https://www.fedex.com).

Każda paczka przekraczająca standardowe wymiary jest automatycznie klasyfikowana jako przesyłka FedEx International Priority® Freight, FedEx International Economy® Freight, FedEx® Regional Economy Freight, FedEx® Priority Express Freight lub FedEx® Priority Freight i odpowiednio rozliczana.

Minimalna fakturowana waga 68 kg dotyczy usług FedEx International Priority Freight, FedEx International Economy Freight, FedEx Regional Economy Freight, FedEx Priority Express Freight oraz FedEx Priority Freight.

Dla przesyłek w opakowaniach FedEx lub tubach FedEx zastosowanie ma waga minimalna, z wyjątkiem FedEx® 10kg Box i FedEx® 25kg Box.⁽²⁾ Wartości są następujące:

FedEx Box (wszystkie rozmiary)	1 kg
FedEx® Tube	4 kg

Dla przesyłek do 10 kg i 25 kg w usłudze FedEx 10kg Box i FedEx 25kg Box stosuje się odpowiednio stałą stawkę. Powyżej tej wagi, za każdy dodatkowy kilogram doliczana jest opłata.

Ograniczona odpowiedzialność FedEx

Odpowiedzialność FedEx za utratę, uszkodzenie, opóźnienie lub inne roszczenia w związku z przesyłką jest co do zasady ograniczona przez mające zastosowanie konwencje międzynarodowe lub krajowe przepisy regulujące transport.

W niektórych przypadkach odpowiedzialność może być całkowicie wyłączona, z zastrzeżeniem terminów i innych wymogów określonych w obowiązujących Warunkach Przewozu.

Aby uzyskać szczegółowe informacje na temat odpowiedzialności FedEx, zapoznaj się z Warunkami Przewozu.

W przypadku przyjęcia odpowiedzialności, limity mogą się różnić w zależności od wykorzystanej usługi.

Zwiększona odpowiedzialność: Zadeklarowana Wartość do Przewozu

Nadawca może jednak uiścić dodatkową opłatę w celu określenia Zadeklarowanej Wartości do Przewozu na Lotniczym Liście Przewozowym lub Liście Przewozowym, powyżej standardowego limitu odpowiedzialności. FedEx nie zapewnia ubezpieczenia ładunku od wszelkiego ryzyka.

Opłata będzie naliczana za każde dodatkowe 100 USD odpowiedzialności (lub jego część), którą FedEx przyjmuje powyżej standardowej wysokości. Więcej szczegółów uzyskasz zamawiając usługę kurierską. Zadeklarowana Wartość do Przewozu jest ograniczona do kwoty maksymalnej i może się różnić w zależności od lokalizacji.

Więcej informacji, w tym najnowsze kwoty w lokalnej walucie, znajduje się w dokumencie Usługi Dodatkowe i Dopłaty.

Niektóre zapisy dotyczące części o Maksymalnej Odpowiedzialności nie mają zastosowania w przypadku usługi FedEx® International Connect Plus, włączając w to Zadeklarowaną Wartość do Przewozu dla przesyłek FedEx Envelope i FedEx Pak.

⁽¹⁾ Dla FedEx® Regional Economy i FedEx Regional Economy Freight, standardowy dzielnik DIM wynosi 4000. FedEx Regional Economy i FedEx Regional Economy Freight są usługami ekonomicznymi Intra-Europe i są dostępne wyłącznie dla wybranych klientów. W celu uzyskania szczegółowych informacji skontaktuj się ze swoim lokalnym Opiekunem Handlowym.

⁽²⁾ Pudełka i tuby FedEx, a także opakowania FedEx 10 kg Box i FedEx 25 kg Box nie są dostępne dla usług krajowych. Aby uzyskać więcej informacji, skontaktuj się ze swoim Opiekunem Handlowym.

Wysyłasz przesyłki na terenie Europy? Skorzystaj z szerokiej oferty FedEx dopasowanej do Twoich potrzeb. Wybierz jedną z naszych usług ekspresowych z różnymi opcjami czasu doręczenia lub ekonomiczną usługę doręczenia w określonym dniu.

EUROPA

PILNE*

- IPE** ▶ FedEx International Priority® Express
- IP** ▶ FedEx International Priority®
- IPF** ▶ FedEx International Priority® Freight

MNIEJ PILNE*

- IE** ▶ FedEx International Economy®
- IEF** ▶ FedEx International Economy® Freight
- RE** ▶ FedEx® Regional Economy
- REF** ▶ FedEx® Regional Economy Freight

KRAJ/TERYTORIUM	STREFA	IPE	IP	IPF	IE	IEF	RE	REF
Albania	V	-	✓	✓	✓	✓	-	-
Andora	T	-	✓	-	✓	-	-	-
Austria (UE)	S	✓	✓	✓	-	-	✓	✓
Belgia (UE)	S	✓	✓	✓	-	-	✓	✓
Bośnia i Hercegowina	V	-	✓	✓	✓	✓	-	-
Bułgaria (UE)	T	-	✓	✓	-	-	✓	✓
Chorwacja (UE)	T	-	✓	✓	-	-	✓	✓
Cypr (UE)	V	-	✓	✓	✓	✓	-	-
Czarnogóra	V	-	✓	✓	✓	✓	-	-
Czechy (UE)	R	✓	✓	✓	-	-	✓	✓
Dania (UE)	S	✓	✓	✓	-	-	✓	✓
Estonia (UE)	T	-	✓	✓	-	-	✓	✓
Finlandia (UE)	T	✓	✓	✓	-	-	✓	✓
Francja (UE)	S	✓	✓	✓	-	-	✓	✓
Gibraltar	T	-	✓	-	✓	-	-	-
Grecja (UE)	T	✓	✓	✓	-	-	✓	✓
Grenlandia**	E	-	✓	-	✓	-	-	-
Hiszpania (UE)	T	✓	✓	✓	-	-	✓	✓
Holandia (UE)	S	✓	✓	✓	-	-	✓	✓
Irlandia (UE)	T	✓	✓	✓	-	-	✓	✓
Islandia	V	-	✓	✓	✓	✓	-	-
Liechtenstein	U	-	✓	-	✓	✓	-	-
Litwa (UE)	R	-	✓	✓	-	-	✓	✓
Luksemburg (UE)	S	✓	✓	✓	-	-	✓	✓
Łotwa (UE)	T	-	✓	✓	-	-	✓	✓
Macedonia Północna	V	-	✓	✓	✓	✓	-	-

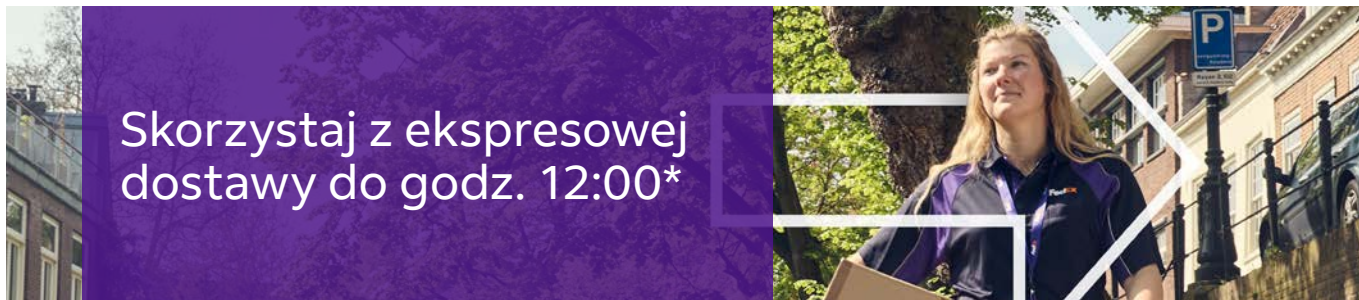
KRAJ/TERYTORIUM	STREFA	IPE	IP	IPF	IE	IEF	RE	REF
Malta (UE)	V	-	✓	✓	✓	✓	-	-
Moldawia	V	-	✓	✓	✓	✓	-	-
Monako	S	-	✓	✓	✓	✓	-	-
Niemcy (UE)	R	✓	✓	✓	-	-	✓	✓
Norwegia	U	✓	✓	✓	-	-	✓	✓
Portugalia (UE)	T	✓	✓	✓	-	-	✓	✓
Rumunia (UE)	T	✓	✓	✓	-	-	✓	✓
San Marino	S	-	✓	✓	✓	✓	-	-
Serbia		-	V	V	-	-	U	U
Słowacja (UE)	R	✓	✓	✓	-	-	✓	✓
Słowenia (UE)	T	-	✓	✓	-	-	✓	✓
Szwajcaria	U	✓	✓	✓	-	-	✓	✓
Szwecja (UE)	T	✓	✓	✓	-	-	✓	✓
Turcja	U	-	✓	✓	-	-	✓	✓
Ukraina	U	-	✓	-	-	-	-	-
Watykan		-	S	S	R	R	-	-
Węgry (UE)	S	✓	✓	✓	-	-	✓	✓
Wielka Brytania	W	✓	✓	✓	-	-	✓	✓
Włochy (UE)	S	✓	✓	✓	-	-	✓	✓
Wyspy Owcze**	E	-	✓	-	✓	-	-	-

✓ Usługi dostępne - Usługi niedostępne (UE) Część Unii Europejskiej

Dostępność usługi opisana w niniejszym dokumencie może różnić się ze względu na kod pocztowy lub okres w ciągu roku.

* Informacje o strefach dla FedEx International First® i FedEx® International Connect Plus, można znaleźć w dedykowanych dokumentach FIF i FICP.

** W przypadku Wysp Owczych i Grenlandii obowiązują stawki globalne.



FedEx International Priority® Express (IPE)

WAGA (KG)	STREFA R	STREFA S	STREFA T	STREFA U	STREFA V	STREFA W
	PLN	PLN	PLN	PLN	PLN	PLN

Stawki dla usług FedEx® Envelope/FedEx® Pak (0,5 - 2,5 kg)

FedEx Envelope						
0,5	569,10	595,50	613,84	603,54	619,88	733,72
FedEx Pak						
0,5	569,10	595,60	613,84	634,41	642,57	733,94
1	675,79	717,38	742,22	765,14	786,72	859,31
1,5	782,48	839,16	870,60	895,87	930,87	984,68
2	889,17	960,94	998,98	1026,60	1075,02	1110,05
2,5	995,86	1082,72	1127,36	1157,33	1219,17	1235,42

Stawki obowiązujące w przypadku korzystania z opakowań FedEx® 10kg i 25kg Box

FedEx 10kg Box						
≤ 10	1609,16	1824,06	1913,41	2150,38	2315,38	2008,22
Każdy dodatkowy 1 kg	53,00	66,42	72,02	81,64	76,04	69,12
FedEx 25kg Box						
≤ 25	2339,64	2810,34	2946,73	3300,46	3448,02	3052,78
Każdy dodatkowy 1 kg	50,78	67,78	72,02	81,64	83,86	70,90

Stawki przy użyciu własnych opakowań

0,5	569,55	595,60	613,84	775,98	811,00	734,05
1	676,46	717,38	742,22	913,64	958,62	859,74
1,5	783,37	839,16	870,60	1051,30	1106,24	985,43
2	890,28	960,94	998,98	1188,96	1253,86	1111,12
2,5	997,19	1082,72	1127,36	1326,62	1401,48	1236,81
3	1098,96	1201,60	1254,51	1458,36	1550,44	1359,60
3,5	1200,73	1320,48	1381,66	1590,10	1699,40	1482,39
4	1302,50	1439,36	1508,81	1721,84	1848,36	1605,18
4,5	1404,27	1558,24	1635,96	1853,58	1997,32	1727,97
5	1506,04	1677,12	1763,11	1985,32	2146,28	1850,76
5,5	1557,60	1750,59	1838,26	2067,85	2230,83	1929,49
6	1609,16	1824,06	1913,41	2150,38	2315,38	2008,22
6,5	1660,72	1897,53	1988,56	2232,91	2399,93	2086,95
7	1712,28	1971,00	2063,71	2315,44	2484,48	2165,68
7,5	1763,84	2044,47	2138,86	2397,97	2569,03	2244,41
8	1815,40	2117,94	2214,01	2480,50	2653,58	2323,14
8,5	1866,96	2191,41	2289,16	2563,03	2738,13	2401,87
9	1918,52	2264,88	2364,31	2645,56	2822,68	2480,60
9,5	1970,08	2338,35	2439,46	2728,09	2907,23	2559,33
10	2021,64	2411,82	2514,61	2810,62	2991,78	2638,06
Każde dodatkowe 0,5 kg	26,50	33,21	36,01	40,82	38,02	34,56
21	2603,53	3143,19	3306,83	3708,66	3832,13	3399,27
Każde dodatkowe 0,5 kg	25,39	33,89	36,01	40,82	41,93	35,45
30	3060,55	3753,21	3955,01	4443,42	4586,87	4037,37
Każde dodatkowe 0,5 kg	20,57	22,59	36,01	38,36	37,24	22,48
45	3677,65	4430,91	5035,31	5594,22	5704,07	4711,77
Każde dodatkowe 0,5 kg	20,57	22,59	36,01	38,36	37,24	22,48
70,5	4685,29	5583,00	6871,82	7550,58	7603,31	5858,25
Stawka za kg (pomnożyć przez całkowitą wagę przesyłki)						
71-99	65,99	91,36	110,82	113,06	117,09	94,16
100-299	62,06	89,35	107,80	110,94	113,28	91,58
300-499	54,46	73,69	94,61	97,18	101,54	75,82
500-999	54,46	71,23	92,59	94,83	99,64	73,47
1000 +	52,11	68,67	89,91	93,15	96,51	70,79

Każda przesyłka o wadze pomiędzy wyżej wymienionymi przedziałami wagowymi zostanie wyceniona wg stawki za wyższy przedział wagowy.

* Dostępność usług oraz czas doręczenia mogą różnić się w zależności od kraju nadania i odbioru przesyłki. Obowiązują Warunki Przewozu FedEx - odwiedź [fedex.com](https://www.fedex.com) w celu uzyskania szczegółowych informacji o naszych usługach.



FedEx International Priority® (IP)

WAGA (KG)	STREFA R	STREFA S	STREFA T	STREFA U	STREFA V	STREFA W
	PLN	PLN	PLN	PLN	PLN	PLN

Stawki dla usług FedEx® Envelope/FedEx® Pak (0,5 - 2,5 kg)

FedEx Envelope						
0,5	542,04	567,09	584,64	574,81	590,35	698,83
FedEx Pak						
0,5	542,04	567,21	584,64	604,22	611,94	698,94
1	643,69	683,17	706,87	728,69	749,26	818,37
1,5	745,34	799,13	829,10	853,16	886,58	937,80
2	846,99	915,09	951,33	977,63	1023,90	1057,23
2,5	948,64	1031,05	1073,56	1102,10	1161,22	1176,66

Stawki obowiązujące w przypadku korzystania z opakowań FedEx® 10kg i 25kg Box

FedEx 10kg Box						
≤ 10	1532,44	1736,95	1822,30	2047,96	2205,28	1912,40
Każdy dodatkowy 1 kg	50,54	63,30	68,66	77,82	72,46	65,76
FedEx 25kg Box						
≤ 25	2228,40	2676,75	2806,82	3143,84	3284,20	2906,40
Każdy dodatkowy 1 kg	48,32	64,64	68,66	77,82	79,84	67,54

Stawki przy użyciu własnych opakowań

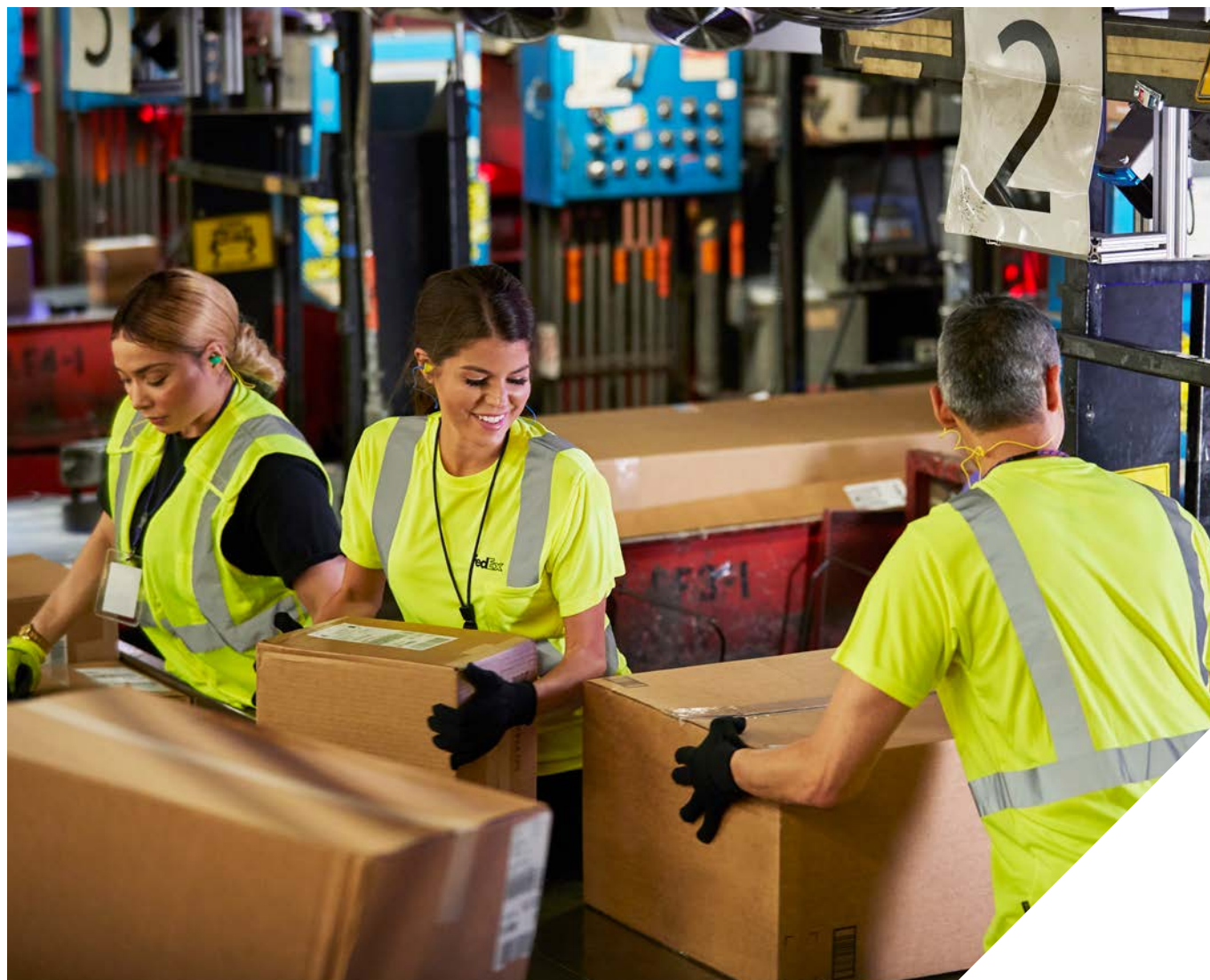
0,5	542,38	567,21	584,64	739,09	772,41	699,05
1	644,15	683,17	706,87	870,16	912,98	818,71
1,5	745,92	799,13	829,10	1001,23	1053,55	938,37
2	847,69	915,09	951,33	1132,30	1194,12	1058,03
2,5	949,46	1031,05	1073,56	1263,37	1334,69	1177,69
3	1046,42	1144,23	1194,68	1388,84	1476,60	1294,66
3,5	1143,38	1257,41	1315,80	1514,31	1618,51	1411,63
4	1240,34	1370,59	1436,92	1639,78	1760,42	1528,60
4,5	1337,30	1483,77	1558,04	1765,25	1902,33	1645,57
5	1434,26	1596,95	1679,16	1890,72	2044,24	1762,54
5,5	1483,35	1666,95	1750,73	1969,34	2124,76	1837,47
6	1532,44	1736,95	1822,30	2047,96	2205,28	1912,40
6,5	1581,53	1806,95	1893,87	2126,58	2285,80	1987,33
7	1630,62	1876,95	1965,44	2205,20	2366,32	2062,26
7,5	1679,71	1946,95	2037,01	2283,82	2446,84	2137,19
8	1728,80	2016,95	2108,58	2362,44	2527,36	2212,12
8,5	1777,89	2086,95	2180,15	2441,06	2607,88	2287,05
9	1826,98	2156,95	2251,72	2519,68	2688,40	2361,98
9,5	1876,07	2226,95	2323,29	2598,30	2768,92	2436,91
10	1925,16	2296,95	2394,86	2676,92	2849,44	2511,84
Każde dodatkowe 0,5 kg	25,27	31,65	34,33	38,91	36,23	32,88
21	2480,04	2993,92	3150,12	3532,94	3650,19	3236,09
Każde dodatkowe 0,5 kg	24,16	32,32	34,33	38,91	39,92	33,77
30	2914,92	3575,68	3768,06	4233,32	4368,75	3843,95
Każde dodatkowe 0,5 kg	19,57	21,48	34,33	36,73	35,51	21,36
45	3502,02	4220,08	4797,96	5330,58	5432,31	4484,75
Każde dodatkowe 0,5 kg	19,57	21,48	34,33	36,57	35,45	21,36
70,5	4462,35	5315,56	6548,79	7195,65	7240,26	5574,11
Stawka za kg (pomnożyć przez całkowitą wagę przesyłki)						
71-99	62,85	87,00	105,57	107,70	111,49	89,69
100-299	59,16	85,11	102,66	105,68	107,92	87,23
300-499	51,89	70,23	90,13	92,59	96,74	72,24
500-999	51,89	67,88	88,23	90,35	94,94	70,00
1000 +	49,65	65,42	85,66	88,68	91,92	67,44

FedEx International Priority® Freight (IPF)

WAGA (KG)	STREFA R	STREFA S	STREFA T	STREFA U	STREFA V	STREFA W
	PLN	PLN	PLN	PLN	PLN	PLN
68	4494,12	6190,04	7543,92	7824,76	8113,76	6402,88
68,5	4560,21	6281,07	7654,86	7939,83	8233,08	6497,04
69	4560,21	6281,07	7654,86	7939,83	8233,08	6497,04
69,5	4626,30	6372,10	7765,80	8054,90	8352,40	6591,20
70	4626,30	6372,10	7765,80	8054,90	8352,40	6591,20
70,5	4692,39	6463,13	7876,74	8169,97	8471,72	6685,36
Stawka za kg (pomnożyć przez całkowitą wagę przesyłki)						
71-99	66,09	91,03	110,94	115,07	119,32	94,16
100-299	61,28	89,24	108,14	112,05	114,85	91,92
300-499	54,35	74,25	95,17	98,53	102,88	76,38
500-999	54,35	72,13	94,16	96,62	101,31	74,37
1000 +	52,33	69,67	91,26	94,61	98,41	71,69

Przesyłki muszą być odpowiednio spakowane na paletach i owinięte folią termokurczliwą. Zapoznaj się z wytycznymi dotyczącymi pakowania na [fedex.com](https://www.fedex.com). Każda przesyłka o wadze pomiędzy wyżej wymienionymi przedziałami wagowymi zostanie wyceniona wg stawki za wyższy przedział wagowy.

* Dostępność usług oraz czas doręczenia mogą różnić się w zależności od kraju nadania i odbioru przesyłki. Obowiązują Warunki Przewozu FedEx - odwiedź [fedex.com](https://www.fedex.com) w celu uzyskania szczegółowych informacji o naszych usługach.





Gdy zależy Ci na czasie,
skorzystaj z naszych
usług doręczenia
w godzinach porannych*
dla przesyłek w Europie

FedEx International First® (FIF)

KRAJ/TERYTORIUM	STREFA	KRAJ/TERYTORIUM	STREFA	KRAJ/TERYTORIUM	STREFA
Austria (UE)	S	Holandia (UE)	S	Szwecja (UE)	T
Belgia (UE)	S	Irlandia (UE)	T	Węgry (UE)	S
Czechy (UE)	R	Luksemburg (UE)	S	Wielka Brytania	W
Dania (UE)	S	Niemcy (UE)	R	Włochy (UE)	S
Francja (UE)	S	Portugalia (UE)	T		
Hiszpania (UE)	T	Szwajcaria	U		

(UE) = Część Unii Europejskiej.

WAGA (KG)	STREFA R	STREFA S	STREFA T	STREFA U	STREFA W
	PLN	PLN	PLN	PLN	PLN

Stawki dla usług FedEx® Envelope/FedEx® Pak (0,5 - 2,5 kg)

FedEx Envelope					
WAGA (KG)	STREFA R	STREFA S	STREFA T	STREFA U	STREFA W
0,5	826,65	864,90	891,74	876,63	1065,85
FedEx Pak					
0,5	826,65	864,90	891,74	921,48	1066,07
1	981,42	1041,71	1078,27	1111,25	1248,24
1,5	1136,19	1218,52	1264,80	1301,02	1430,41
2	1290,96	1395,33	1451,33	1490,79	1612,58
2,5	1445,73	1572,14	1637,86	1680,56	1794,75

Stawki przy użyciu własnych opakowań

WAGA (KG)	STREFA R	STREFA S	STREFA T	STREFA U	STREFA W
0,5	826,98	864,90	891,74	1126,80	1066,07
1	982,43	1041,71	1078,27	1326,86	1248,24
1,5	1137,88	1218,52	1264,80	1526,92	1430,41
2	1293,33	1395,33	1451,33	1726,98	1612,58
2,5	1448,78	1572,14	1637,86	1927,04	1794,75
3	1596,06	1744,70	1822,49	2117,71	1973,12
3,5	1743,34	1917,26	2007,12	2308,38	2151,49
4	1890,62	2089,82	2191,75	2499,05	2329,86
4,5	2037,90	2262,38	2376,38	2689,72	2508,23
5	2185,18	2434,94	2561,01	2880,39	2686,60
5,5	2259,88	2541,63	2670,26	3000,28	2801,01
6	2334,58	2648,32	2779,51	3120,17	2915,42
6,5	2409,28	2755,01	2888,76	3240,06	3029,83
7	2483,98	2861,70	2998,01	3359,95	3144,24
7,5	2558,68	2968,39	3107,26	3479,84	3258,65
8	2633,38	3075,08	3216,51	3599,73	3373,06
8,5	2708,08	3181,77	3325,76	3719,62	3487,47
9	2782,78	3288,46	3435,01	3839,51	3601,88
9,5	2857,48	3395,15	3544,26	3959,40	3716,29

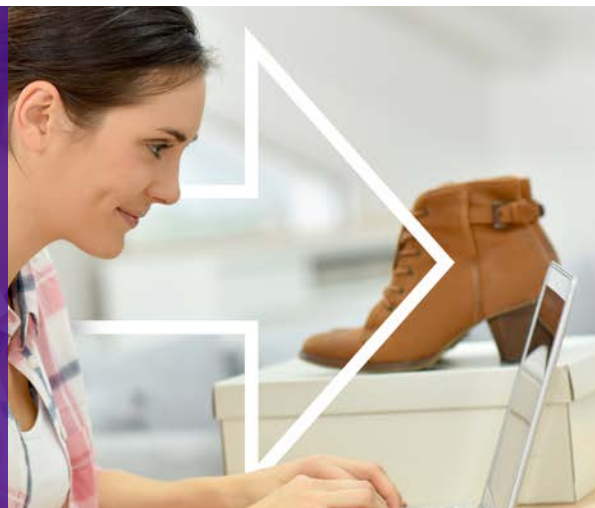
WAGA (KG)	STREFA R	STREFA S	STREFA T	STREFA U	STREFA W
	PLN	PLN	PLN	PLN	PLN
10	2932,18	3501,84	3653,51	4079,29	3830,70
Każde dodatkowe 0,5 kg	38,69	48,08	52,11	59,26	49,87
21	3781,08	4560,16	4800,00	5383,03	4929,30
Każde dodatkowe 0,5 kg	36,35	48,64	52,11	59,28	51,33
30	4435,38	5435,68	5737,98	6450,07	5853,24
Każde dodatkowe 0,5 kg	29,64	33,10	52,11	55,69	32,86
45	5324,58	6428,68	7301,28	8120,77	6836,14
Każde dodatkowe 0,5 kg	29,64	33,10	52,11	55,69	32,76
70,5	6836,22	8116,78	9958,89	10.960,96	8506,90
Stawka za kg (pomnożyć przez całkowitą wagę przesyłki)					
71-99	97,52	132,63	160,92	164,28	136,77
100-299	97,52	132,63	160,92	164,28	136,77
300-499	97,52	132,63	160,92	164,28	136,77
500-999	97,52	132,63	160,92	164,28	136,77
1000 +	97,52	132,63	160,92	164,28	136,77

Przesyłki muszą być odpowiednio zapakowane. Zapoznaj się z wytycznymi dotyczącymi pakowania na [fedex.com](https://www.fedex.com). Każda przesyłka o wadze pomiędzy wyżej wymienionymi przedziałami wagowymi zostanie wyceniona wg stawki za wyższy przedział wagowy.

* Dostępność usług oraz czas doręczenia mogą różnić się w zależności od kraju nadania i odbioru przesyłki. Obowiązują Warunki Przewozu FedEx - odwiedź [fedex.com](https://www.fedex.com) w celu uzyskania szczegółowych informacji o naszych usługach.



Skorzystaj z naszej dedykowanej usługi dla e-commerce - **FedEx® International Connect Plus (FICP)**



Znajdź strefę dla miejsca docelowego przesyłki.

Dostępność usług oraz czas doręczenia mogą różnić się w zależności od kraju nadania i odbioru przesyłki. W celu uzyskania szczegółowych informacji o naszych usługach skontaktuj się ze swoim Opiekunem Handlowym lub odwiedź fedex.com/ficp.

KRAJ/TERYTORIUM	Strefa	KRAJ/TERYTORIUM	Strefa	KRAJ/TERYTORIUM	Strefa
Albania	V	Grenlandia*	E	Rumunia (UE)	T
Andora	T	Hiszpania (UE)	T	San Marino	S
Austria (UE)	S	Holandia (UE)	S	Serbia	V
Belgia (UE)	S	Irlandia (UE)	T	Słowacja (UE)	R
Bośnia i Hercegowina	V	Islandia	V	Słowenia (UE)	T
Bułgaria (UE)	T	Liechtenstein	U	Szwajcaria	U
Chorwacja (UE)	T	Litwa (UE)	R	Szwecja (UE)	T
Cypr (UE)	V	Luksemburg (UE)	S	Turcja	U
Czarnogóra	V	Łotwa (UE)	T	Watykan	S
Czechy (UE)	R	Macedonia Północna	V	Węgry (UE)	S
Dania (UE)	S	Malta (UE)	V	Wielka Brytania	W
Estonia (UE)	T	Mołdawia	V	Włochy (UE)	S
Finlandia (UE)	T	Monako	S	Wyspy Owcze*	E
Francja (UE)	S	Niemcy (UE)	R		
Gibraltar	T	Norwegia	U		
Grecja (UE)	T	Portugalia (UE)	T		

(UE) = Część Unii Europejskiej. * W przypadku Wysp Owczych i Grenlandii obowiązują stawki globalne.

Sprawdź jednolitą stawkę dla Twojej strefy i wagi przesyłki.

WAGA (KG)	STREFA R	STREFA S	STREFA T	STREFA U	STREFA V	STREFA W
	PLN	PLN	PLN	PLN	PLN	PLN
0,5-5	493,28	527,05	580,95	608,02	718,51	681,94
5,5-10	594,37	684,96	730,58	773,52	969,23	859,98
10,5-15	678,81	806,97	855,39	908,95	1290,74	996,86
15,5-20	706,77	834,92	896,99	950,44	1547,95	1026,60
20,5-25	734,73	862,88	938,59	992,27	1805,05	1056,68
25,5-32,5	768,28	896,43	988,69	1042,26	2113,81	1092,58
Stawka za kg (pomnożyć przez całkowitą wagę przesyłki)						
33-68	26,72	30,87	35,34	38,14	74,81	37,35

Każda przesyłka o wadze pomiędzy wyżej wymienionymi przedziałami wagowymi zostanie wyceniona wg stawki za wyższy przedział wagowy.



FedEx® Regional Economy (RE)

WAGA (KG)	STREFA R	STREFA S	STREFA T	STREFA U	STREFA W
	PLN	PLN	PLN	PLN	PLN
0,5	503,57	537,67	584,64	620,43	565,74
1	503,57	537,67	584,64	620,43	565,74
1,5	503,57	537,67	584,64	620,43	565,74
2	503,57	537,67	584,64	620,43	565,74
2,5	503,57	537,67	584,64	620,43	565,74
3	503,57	537,67	584,64	620,43	565,74
3,5	503,57	537,67	584,64	620,43	565,74
4	503,57	537,67	584,64	620,43	565,74
4,5	503,57	537,67	584,64	620,43	565,74
5	503,57	537,67	584,64	620,43	565,74
5,5	673,56	806,07	846,00	897,22	834,14
6	673,56	806,07	846,00	897,22	834,14
6,5	707,55	859,75	896,66	952,57	887,82
7	707,55	859,75	896,66	952,57	887,82
7,5	741,54	913,43	947,32	1007,92	941,50
8	741,54	913,43	947,32	1007,92	941,50
8,5	775,53	967,11	997,98	1063,27	995,18
9	775,53	967,11	997,98	1063,27	995,18
9,5	781,35	972,81	1006,59	1071,77	1000,88
10	781,35	972,81	1006,59	1071,77	1000,88
Każdy dodatkowy 1 kg	5,82	5,70	8,61	8,50	5,70
30	953,77	1144,40	1269,15	1350,14	1172,47
Każde dodatkowe 5 kg	61,84	63,29	98,97	116,87	63,29
50	1201,13	1397,56	1665,03	1817,62	1425,63
Każde dodatkowe 5 kg	61,84	63,29	98,97	116,87	63,29
70	1420,54	1639,66	2009,80	2223,25	1668,07
Stawka za kg (pomnożyć przez całkowitą wagę przesyłki)					
71 +	20,35	23,49	28,74	31,76	23,82

FedEx® Regional Economy Freight (REF)

WAGA (KG)	STREFA R	STREFA S	STREFA T	STREFA U	STREFA W
	PLN	PLN	PLN	PLN	PLN
Stawka za kg (pomnożyć przez całkowitą wagę przesyłki)					
68-99	20,35	23,49	28,74	31,76	23,82
100-299	20,35	23,49	28,74	31,76	23,82
300-499	20,35	23,49	28,74	31,76	23,82
500-999	20,35	23,49	28,74	31,76	23,82
1000 +	20,35	23,49	28,74	31,76	23,82

Przesyłki w ramach usługi FedEx Regional Economy Freight muszą być odpowiednio spakowane na paletach i owinięte folią termokurczliwą. Zapoznaj się z wytycznymi dotyczącymi pakowania na [fedex.com](https://www.fedex.com). Każda przesyłka o wadze pomiędzy wyżej wymienionymi przedziałami wagowymi zostanie wyceniona wg stawki za wyższy przedział wagowy. FedEx Regional Economy i FedEx Regional Economy Freight są usługami ekonomicznymi na terenie Europy i są dostępne wyłącznie dla wybranych klientów. W celu uzyskania szczegółowych informacji skontaktuj się ze swoim lokalnym Opiekunem Handlowym.



Zaoszczędź na mniej pilnych przesyłkach dzięki naszym usługom ekonomicznym

FedEx International Economy® (IE)

WAGA (KG)	STREFA R	STREFA S	STREFA T	STREFA U	STREFA V
	PLN	PLN	PLN	PLN	PLN
0,5	567,21	567,21	584,64	672,10	769,60
1	567,21	567,21	584,64	672,10	769,60
1,5	567,21	567,21	584,64	672,10	769,60
2	567,21	567,21	584,64	672,10	769,60
2,5	567,21	567,21	584,64	672,10	769,60
3	567,21	567,21	584,64	672,10	769,60
3,5	567,21	567,21	584,64	672,10	769,60
4	567,21	567,21	584,64	672,10	769,60
4,5	567,21	567,21	584,64	672,10	769,60
5	567,21	567,21	584,64	672,10	769,60
5,5	639,67	639,67	696,47	731,71	883,57
6	639,67	639,67	696,47	731,71	883,57
6,5	697,48	697,48	750,83	791,31	972,36
7	697,48	697,48	750,83	791,31	972,36
7,5	755,30	755,30	805,18	850,92	1061,16
8	755,30	755,30	805,18	850,92	1061,16
8,5	813,12	813,12	859,52	910,52	1149,95
9	813,12	813,12	859,52	910,52	1149,95
9,5	870,93	870,93	913,88	970,12	1238,74
10	870,93	870,93	913,88	970,12	1238,74
Każde dodatkowe 1 kg	6,38	6,38	9,50	9,07	57,04
30	998,41	998,41	1103,99	1151,29	2379,40
Każde dodatkowe 5 kg	68,45	68,45	107,46	128,16	190,68
50	1272,18	1272,18	1533,86	1663,91	3142,08
Każde dodatkowe 5 kg	68,21	68,21	103,21	125,82	193,92
70,5	1545,05	1545,05	1946,73	2167,15	3917,74
Stawka za kg (pomnożyć przez całkowitą wagę przesyłki)					
71-99	24,16	24,16	28,74	33,89	60,39
100-299	23,49	23,49	28,74	31,76	55,02
300-499	23,49	23,49	28,74	31,76	39,81
500-999	23,49	23,49	28,74	31,76	39,81
1000 +	23,49	23,49	28,74	31,76	39,81

FedEx International Economy® Freight (IEF)

WAGA (KG)	STREFA R	STREFA S	STREFA T	STREFA U	STREFA V
	PLN	PLN	PLN	PLN	PLN
Stawka za kg (pomnożyć przez całkowitą wagę przesyłki)					
68-99	25,39	25,39	28,85	35,56	63,85
100-299	24,38	24,38	28,74	33,77	59,04
300-499	23,49	23,49	28,74	31,76	42,16
500-999	23,49	23,49	28,74	31,76	42,16
1000 +	23,49	23,49	28,74	31,76	42,16

Przesyłki muszą być odpowiednio spakowane na paletach i owinięte folią termokurczliwą. Zapoznaj się z wytycznymi dotyczącymi pakowania na [fedex.com](https://www.fedex.com). Każda przesyłka o wadze pomiędzy wyżej wymienionymi przedziałami wagowymi zostanie wyceniona wg stawki za wyższy przedział wagowy. Stawki FedEx International Economy i FedEx International Economy Freight mogą się różnić, jeśli są dla Ciebie dostępne usługi FedEx® Regional Economy i FedEx® Regional Economy Freight.

Wysyłasz przesyłki na całym świecie? FedEx oferuje szeroką gamę rozwiązań dostosowanych do Twoich potrzeb. Wybierz jedną z naszych usług ekspresowych z różnymi opcjami czasu doręczenia lub ekonomiczną usługę doręczenia w określonym dniu.

ŚWIAT

PILNE*

IPE ▶ FedEx International Priority® Express

IP ▶ FedEx International Priority®

IPF ▶ FedEx International Priority® Freight

MNIEJ PILNE*

IE ▶ FedEx International Economy®

IEF ▶ FedEx International Economy® Freight

KRAJ/TERYTORIUM	STREFA	IPE	IP	IPF	IE	IEF
Algeria	C	-	✓	✓	✓	✓
Angola	E	-	✓	✓	✓	-
Anguilla	D	-	✓	-	✓	-
Antigua i Barbuda	D	-	✓	✓	✓	-
Arabia Saudyjska	C	-	✓	✓	✓	✓
Argentyna	D	-	✓	✓	✓	✓
Armenia	C	-	✓	-	✓	-
Aruba	D	-	✓	✓	✓	-
Australia	G	✓	✓	✓	✓	✓
Autonomia Palestyńska	C	-	✓	✓	✓	✓
Azerbejdżan	C	-	✓	-	✓	-
Bahrajn	C	-	✓	✓	✓	✓
Bangladesz	C	-	✓	✓	✓	✓
Barbados	D	-	✓	✓	✓	✓
Belize	D	-	✓	✓	✓	-
Benin	E	-	✓	-	✓	-
Bermudy	D	-	✓	✓	✓	✓
Bhutan	C	-	✓	-	✓	-
Boliwia	D	-	✓	-	✓	-
Bonaire, Saba, St. Eustatius	E	-	✓	-	✓	-
Botswana	E	-	✓	✓	✓	✓
Brazylia	D	-	✓	✓	✓	✓
Brunei	C	-	✓	-	✓	-
Burkina Faso	E	-	✓	-	✓	-
Burundi	E	-	✓	✓	✓	-
Chile	D	-	✓	✓	✓	✓
Chiny	F	-	✓	✓	✓	✓
Curaçao	E	-	✓	✓	✓	-
Czad	E	-	✓	-	✓	-
Dominika	D	-	✓	-	✓	-
Dominikana	D	-	✓	✓	✓	✓
Dżibuti	E	-	✓	✓	✓	✓
Egipt	C	-	✓	✓	✓	✓
Ekwador	D	-	✓	✓	✓	✓
Erytrea	E	-	✓	-	✓	-
Eswatini (Suazi)	E	-	✓	✓	✓	✓
Etiopia	E	-	✓	✓	✓	✓
Fidżi	E	-	✓	-	✓	-
Filipiny	B	-	✓	✓	✓	✓
Gabon	E	-	✓	-	✓	-
Gambia	E	-	✓	-	✓	-
Ghana	E	-	✓	✓	✓	✓
Grenada	D	-	✓	✓	✓	-
Gruzja	C	-	✓	-	✓	✓
Guam	E	-	✓	✓	✓	✓
Gujana	D	-	✓	✓	✓	-
Gujana Francuska	D	-	✓	-	✓	-
Gwadelupa	D	-	✓	✓	✓	✓
Gwatemala	D	-	✓	✓	✓	✓
Gwinea	E	-	✓	-	✓	-
Haiti	D	-	✓	✓	✓	-
Honduras	D	-	✓	✓	✓	✓
Hong Kong, SRA**, Chiny	F	✓	✓	✓	✓	✓

KRAJ/TERYTORIUM	STREFA	IPE	IP	IPF	IE	IEF
Indie	C	-	✓	✓	✓	✓
Indonezja	B	-	✓	✓	✓	✓
Irak	E	-	✓	✓	✓	-
Izrael	C	-	✓	✓	✓	✓
Jamajka	D	-	✓	✓	✓	✓
Japonia	I	-	✓	✓	✓	✓
Jordania	C	-	✓	✓	✓	-
Kajmany	D	-	✓	✓	✓	✓
Kambodża	B	-	✓	-	✓	-
Kamerun	E	-	✓	-	✓	-
Kanada	A	✓	✓	✓	✓	✓
Katar	C	-	✓	-	✓	-
Kazachstan	E	-	✓	✓	✓	✓
Kenia	E	-	✓	✓	✓	✓
Kirgistan	E	-	✓	✓	✓	-
Kolumbia	D	-	✓	✓	✓	✓
Kongo	E	-	✓	-	✓	-
Kongo, Rep. Dem.	E	-	✓	-	✓	-
Korea Południowa	B	-	✓	✓	✓	✓
Kostaryka	D	-	✓	✓	✓	✓
Kuwejt	C	-	✓	✓	✓	✓
Laos	B	-	✓	-	✓	-
Lesotho	E	-	✓	-	✓	-
Liban	C	-	✓	✓	✓	✓
Liberia	E	-	✓	-	✓	-
Libia	C	-	✓	✓	✓	✓
Madagaskar	E	-	✓	✓	✓	-
Makau, SRA**, Chiny	B	-	✓	-	✓	-
Malawi	E	-	✓	✓	✓	✓
Malediwy	E	-	✓	✓	✓	✓
Malezja	B	-	✓	✓	✓	✓
Mali	E	-	✓	✓	✓	-
Maroko	C	-	✓	✓	✓	✓
Martynika	D	-	✓	-	✓	-
Mauretania	E	-	✓	-	✓	-
Mauritius	E	-	✓	✓	✓	✓
Meksyk	D	-	✓	✓	✓	✓
Mikronezja	E	-	✓	-	✓	-
Montserrat	D	-	✓	-	✓	-
Mozambik	E	-	✓	✓	✓	✓
Namibia	E	-	✓	-	✓	-
Nepal	C	-	✓	✓	✓	✓
Niger	E	-	✓	-	✓	-
Nigeria	E	-	✓	✓	✓	✓
Nikaragua	D	-	✓	-	✓	-
Nowa Kaledonia	E	-	✓	✓	✓	✓
Nowa Zelandia	G	-	✓	✓	✓	✓
Oman	C	-	✓	✓	✓	✓
Pakistan	C	-	✓	✓	✓	✓
Palau	E	-	✓	✓	✓	✓
Panama	D	-	✓	✓	✓	✓
Papua - Nowa Gwinea	E	-	✓	-	✓	-
Paragwaj	D	-	✓	-	✓	-

KRAJ/TERYTORIUM	STREFA	IPE	IP	IPF	IE	IEF
Peru	D	-	✓	✓	✓	✓
Polinezja Francuska	E	-	✓	✓	✓	-
Republika Pd. Afryki	D	-	✓	✓	✓	✓
Reunion	E	-	✓	✓	✓	✓
Rwanda	E	-	✓	✓	✓	✓
Saipan	E	-	✓	✓	✓	✓
Salwador	D	-	✓	✓	✓	✓
Senegal	E	-	✓	✓	✓	-
Seszele	E	-	✓	✓	✓	-
Singapur	I	✓	✓	✓	✓	✓
Sri Lanka	C	-	✓	✓	✓	✓
St. Kitts i Nevis	D	-	✓	✓	✓	✓
St. Maarten (NL)	D	-	✓	✓	✓	-
St. Martin (FR)	D	-	✓	✓	✓	-
St. Vincent	D	-	✓	-	✓	-
Surinam	D	-	✓	-	✓	-
Tajlandia	B	✓	✓	✓	✓	✓
Tajwan, Chiny	B	-	✓	✓	✓	✓
Tanzania	E	-	✓	✓	✓	-
Timor Wschodni	B	-	✓	-	✓	-
Togo	E	-	✓	-	✓	-
Tonga	E	-	✓	-	✓	-
Trinidad i Tobago	D	-	✓	✓	✓	✓
Tunezja	C	-	✓	✓	✓	✓
Uganda	E	-	✓	✓	✓	-
Urugwaj	D	-	✓	✓	✓	-
USA	H	✓	✓	✓	✓	✓
Uzbekistan	E	-	✓	✓	✓	✓
Vanuatu	E	-	✓	-	✓	-
Wallis i Futuna	E	-	✓	-	✓	-
Wietnam	B	-	✓	✓	✓	✓
Wyb. Kości Słoniowej	E	-	✓	✓	✓	-
Wyspa Świętej Łucji	D	-	✓	✓	✓	✓
Wyspy Bahama	D	-	✓	✓	✓	✓
Wyspy Cooka	E	-	✓	-	✓	-
Wyspy Dziewicze (GB)	D	-	✓	-	✓	-
Wyspy Dziewicze (USA)	D	-	✓	✓	✓	-
Wyspy Marshalla	E	-	✓	-	✓	-
Wyspy Turks i Caicos	D	-	✓	✓	✓	-
Wyspy Zielonego Przyl.	E	-	✓	-	✓	-
Zachodnie Samoa	E	-	✓	-	✓	-
Zambia	E	-	✓	✓	✓	✓
Zimbabwe	E	-	✓	✓	✓	✓
Zjedn. Emiraty Arab.	C	-	✓	✓	✓	✓

✓ Usługi dostępne - Usługi niedostępne

Dostępność usługi opisana w niniejszym dokumencie może różnić się ze względu na kod pocztowy lub okres w ciągu roku.

* Informacje o strefach dla FedEx International First®, FedEx® International Connect Plus i FedEx® International Deferred Freight, można znaleźć w dedykowanych dokumentach FIF, FICP i FDF.

** SRA = Specjalny Region Administracyjny.



Skorzystaj z ekspresowej dostawy do godz. 12:00*

FedEx International Priority® Express (IPE)

WAGA (KG)	STREFA A	STREFA B/I	STREFA C	STREFA D	STREFA E	STREFA F	STREFA G	STREFA H
	PLN	PLN	PLN	PLN	PLN	PLN	PLN	PLN

Stawki dla usług FedEx® Envelope/FedEx® Pak (0,5 - 2,5 kg)

FedEx Envelope								
0,5	670,64	774,65	771,74	860,31	908,73	749,93	851,36	638,66
FedEx Pak								
0,5	733,04	845,88	844,87	933,89	990,81	818,26	929,64	698,16
1	876,85	1022,13	1027,04	1131,94	1207,64	994,73	1124,56	835,15
1,5	1020,66	1198,38	1209,21	1329,99	1424,47	1171,20	1319,48	972,14
2	1164,47	1374,63	1391,38	1528,04	1641,30	1347,67	1514,40	1109,13
2,5	1308,28	1550,88	1573,55	1726,09	1858,13	1524,14	1709,32	1246,12

Stawki obowiązujące w przypadku korzystania z opakowań FedEx® 10kg i 25kg Box

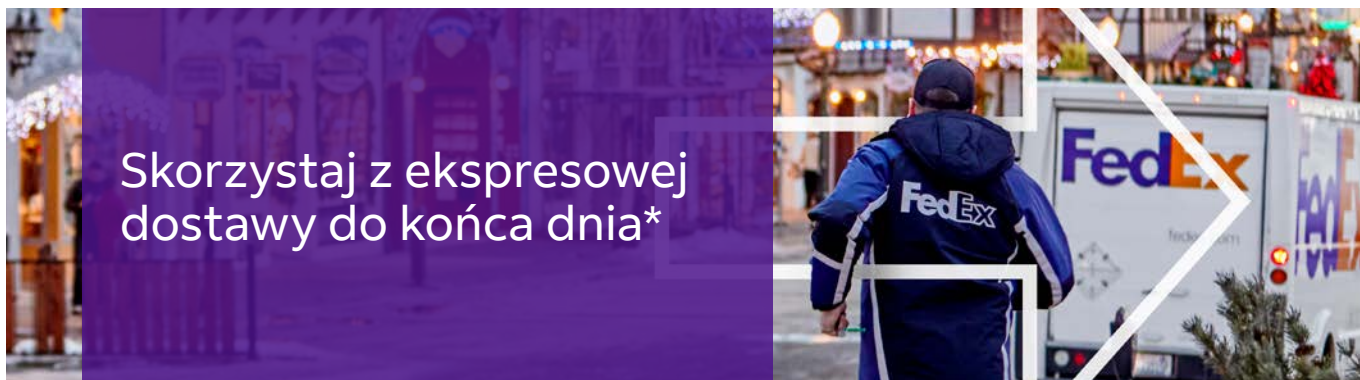
FedEx 10kg Box								
≤ 10	2265,87	2718,70	2790,57	3056,23	3201,14	2652,97	2990,99	2158,33
Każdy dodatkowy 1 kg	78,06	134,64	138,90	149,18	155,68	134,42	148,30	74,26
FedEx 25kg Box								
≤ 25	3377,43	4388,94	4509,73	4875,47	5088,90	4310,29	4830,07	3216,77
Każdy dodatkowy 1 kg	84,32	125,02	127,94	131,74	145,84	122,12	137,54	80,28

Stawki przy użyciu własnych opakowań

0,5	894,52	979,07	980,30	1091,34	1132,73	948,66	1077,26	851,92
1	1041,02	1162,69	1170,07	1294,99	1346,44	1126,70	1279,00	991,48
1,5	1187,52	1346,31	1359,84	1498,64	1560,15	1304,74	1480,74	1131,04
2	1334,02	1529,93	1549,61	1702,29	1773,86	1482,78	1682,48	1270,60
2,5	1480,52	1713,55	1739,38	1905,94	1987,57	1660,82	1884,22	1410,16
3	1605,43	1871,46	1905,33	2089,79	2182,60	1816,71	2058,11	1529,15
3,5	1730,34	2029,37	2071,28	2273,64	2377,63	1972,60	2232,00	1648,14
4	1855,25	2187,28	2237,23	2457,49	2572,66	2128,49	2405,89	1767,13
4,5	1980,16	2345,19	2403,18	2641,34	2767,69	2284,38	2579,78	1886,12
5	2105,07	2503,10	2569,13	2825,19	2962,72	2440,27	2753,67	2005,11
5,5	2185,47	2610,90	2679,85	2940,71	3081,93	2546,62	2872,33	2081,72
6	2265,87	2718,70	2790,57	3056,23	3201,14	2652,97	2990,99	2158,33
6,5	2346,27	2826,50	2901,29	3171,75	3320,35	2759,32	3109,65	2234,94
7	2426,67	2934,30	3012,01	3287,27	3439,56	2865,67	3228,31	2311,55
7,5	2507,07	3042,10	3122,73	3402,79	3558,77	2972,02	3346,97	2388,16
8	2587,47	3149,90	3233,45	3518,31	3677,98	3078,37	3465,63	2464,77
8,5	2667,87	3257,70	3344,17	3633,83	3797,19	3184,72	3584,29	2541,38
9	2748,27	3365,50	3454,89	3749,35	3916,40	3291,07	3702,95	2617,99
9,5	2828,67	3473,30	3565,61	3864,87	4035,61	3397,42	3821,61	2694,60
10	2909,07	3581,10	3676,33	3980,39	4154,82	3503,77	3940,27	2771,21
Każde dodatkowe 0,5 kg	39,03	67,32	69,45	74,59	77,84	67,21	74,15	37,13
21	3770,86	5057,33	5198,75	5612,65	5862,38	4976,24	5566,19	3591,08
Każde dodatkowe 0,5 kg	42,16	62,51	63,97	65,87	72,92	61,06	68,77	40,14
30	4529,74	6182,51	6350,21	6798,31	7174,94	6075,32	6804,05	4313,60
Każde dodatkowe 0,5 kg	51,44	46,72	50,10	67,77	64,86	52,33	53,80	48,98
45	6088,26	7581,62	7861,27	8833,31	9127,11	7643,56	8412,79	5797,65
Każde dodatkowe 0,5 kg	66,76	46,75	58,04	69,67	71,23	50,55	48,54	63,63
70,5	9493,02	9965,87	10.821,31	12.386,48	12.759,84	10.221,61	10.888,33	9042,78
Stawka za kg (pomnożyć przez całkowitą wagę przesyłki)								
71-99	134,76	155,56	157,69	182,39	192,01	153,88	169,87	128,38
100-299	109,93	152,21	154,21	169,42	178,71	150,98	165,06	104,68
300-499	96,51	130,85	133,31	154,10	161,48	129,95	142,70	91,92
500-999	93,94	128,15	130,39	150,19	159,24	127,71	140,24	89,46
1000 +	91,36	125,25	127,83	148,18	155,22	125,37	137,88	87,00

Każda przesyłka o wadze pomiędzy wyżej wymienionymi przedziałami wagowymi zostanie wyceniona wg stawki za wyższy przedział wagowy.

* Dostępność usług oraz czas doręczenia mogą różnić się w zależności od kraju nadania i odbioru przesyłki. Obowiązują Warunki Przewozu FedEx - odwiedź [fedex.com](https://www.fedex.com) w celu uzyskania szczegółowych informacji o naszych usługach.



Skorzystaj z ekspresowej dostawy do końca dnia*

FedEx International Priority® (IP)

WAGA (KG)	STREFA A/H	STREFA B/I	STREFA C	STREFA D	STREFA E	STREFA F	STREFA G
	PLN	PLN	PLN	PLN	PLN	PLN	PLN

Stawki dla usług FedEx® Envelope/FedEx® Pak (0,5 - 2,5 kg)

FedEx Envelope							
0,5	638,66	737,74	734,95	819,38	865,45	714,26	810,77
FedEx Pak							
0,5	698,16	805,62	804,61	889,38	943,62	779,34	885,35
1	835,15	973,48	978,06	1078,04	1150,17	947,42	1070,99
1,5	972,14	1141,34	1151,51	1266,70	1356,72	1115,50	1256,63
2	1109,13	1309,20	1324,96	1455,36	1563,27	1283,58	1442,27
2,5	1246,12	1477,06	1498,41	1644,02	1769,82	1451,66	1627,91

Stawki obowiązujące w przypadku korzystania z opakowań FedEx® 10kg i 25kg Box

FedEx 10kg Box							
≤ 10	2158,33	2589,41	2657,52	2910,71	3048,70	2526,80	2848,50
Każdy dodatkowy 1 kg	74,26	128,16	132,18	142,02	148,30	127,94	141,12
FedEx 25kg Box							
≤ 25	3216,77	4179,65	4294,28	4643,15	4846,50	4104,92	4598,82
Każdy dodatkowy 1 kg	80,28	119,00	121,90	125,48	138,90	116,30	131,06

Stawki przy użyciu własnych opakowań

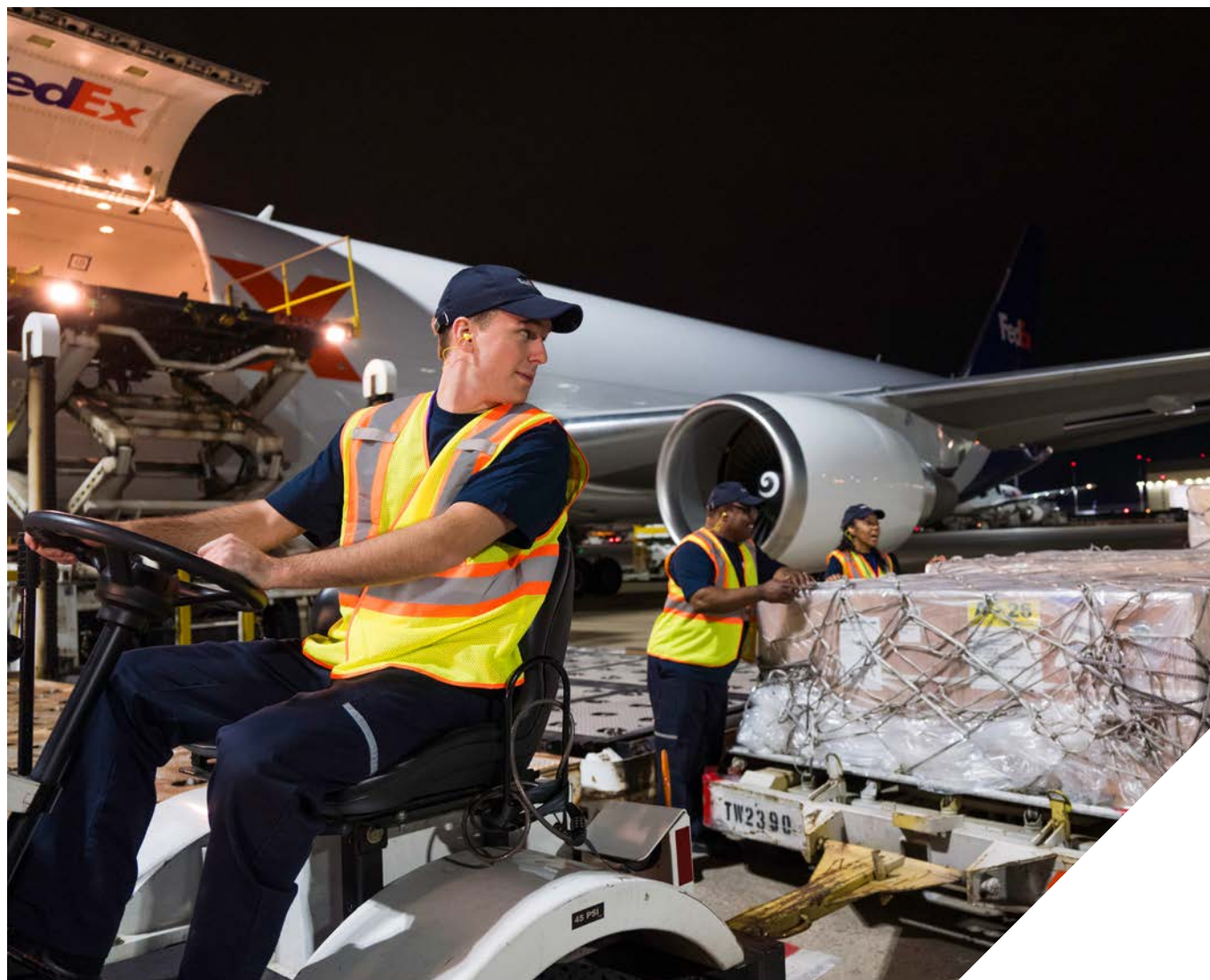
0,5	851,92	932,44	933,67	1039,35	1078,83	903,47	1025,93
1	991,48	1107,34	1114,39	1233,27	1282,36	1073,01	1218,06
1,5	1131,04	1282,24	1295,11	1427,19	1485,89	1242,55	1410,19
2	1270,60	1457,14	1475,83	1621,11	1689,42	1412,09	1602,32
2,5	1410,16	1632,04	1656,55	1815,03	1892,95	1581,63	1794,45
3	1529,15	1782,45	1814,56	1990,15	2078,70	1730,14	1960,08
3,5	1648,14	1932,86	1972,57	2165,27	2264,45	1878,65	2125,71
4	1767,13	2083,27	2130,58	2340,39	2450,20	2027,16	2291,34
4,5	1886,12	2233,68	2288,59	2515,51	2635,95	2175,67	2456,97
5	2005,11	2384,09	2446,60	2690,63	2821,70	2324,18	2622,60
5,5	2081,72	2486,75	2552,06	2800,67	2935,20	2425,49	2735,55
6	2158,33	2589,41	2657,52	2910,71	3048,70	2526,80	2848,50
6,5	2234,94	2692,07	2762,98	3020,75	3162,20	2628,11	2961,45
7	2311,55	2794,73	2868,44	3130,79	3275,70	2729,42	3074,40
7,5	2388,16	2897,39	2973,90	3240,83	3389,20	2830,73	3187,35
8	2464,77	3000,05	3079,36	3350,87	3502,70	2932,04	3300,30
8,5	2541,38	3102,71	3184,82	3460,91	3616,20	3033,35	3413,25
9	2617,99	3205,37	3290,28	3570,95	3729,70	3134,66	3526,20
9,5	2694,60	3308,03	3395,74	3680,99	3843,20	3235,97	3639,15
10	2771,21	3410,69	3501,20	3791,03	3956,70	3337,28	3752,10
Każde dodatkowe 0,5 kg	37,13	64,08	66,09	71,01	74,15	63,97	70,56
21	3591,08	4815,87	4950,04	5344,98	5583,30	4738,80	5299,39
Każde dodatkowe 0,5 kg	40,14	59,50	60,95	62,74	69,45	58,15	65,53
30	4313,60	5886,87	6047,14	6474,30	6833,40	5785,50	6478,93
Każde dodatkowe 0,5 kg	48,98	44,39	47,75	64,52	61,73	49,87	51,22
45	5797,65	7218,80	7487,14	8411,80	8691,45	7279,82	8010,49
Każde dodatkowe 0,5 kg	63,63	44,51	55,25	66,31	67,88	48,09	46,18
70,5	9042,78	9488,81	10.304,89	11.793,61	12.153,33	9732,41	10.365,67
Stawka za kg (pomnożyć przez całkowitą wagę przesyłki)							
71-99	128,38	148,18	150,19	173,67	182,84	146,50	161,82
100-299	104,68	144,93	146,83	161,37	170,20	143,81	157,23
300-499	91,92	124,58	126,92	146,73	153,76	123,80	135,87
500-999	89,46	122,01	124,14	143,03	151,64	121,67	133,53
1000 +	87,00	119,32	121,78	141,13	147,84	119,43	131,29

FedEx International Priority® Freight (IPF)

WAGA (KG)	STREFA A/H	STREFA B/I	STREFA C	STREFA D	STREFA E	STREFA F	STREFA G
	PLN	PLN	PLN	PLN	PLN	PLN	PLN
68	9148,72	10.654,24	10.836,48	12.805,76	13.186,56	10.554,96	11.573,60
68,5	9283,26	10.810,92	10.995,84	12.994,08	13.380,48	10.710,18	11.743,80
69	9283,26	10.810,92	10.995,84	12.994,08	13.380,48	10.710,18	11.743,80
69,5	9417,80	10.967,60	11.155,20	13.182,40	13.574,40	10.865,40	11.914,00
70	9417,80	10.967,60	11.155,20	13.182,40	13.574,40	10.865,40	11.914,00
70,5	9552,34	11.124,28	11.314,56	13.370,72	13.768,32	11.020,62	12.084,20
Stawka za kg (pomnożyć przez całkowitą wagę przesyłki)							
71-99	134,54	156,68	159,36	188,32	193,92	155,22	170,20
100-299	112,17	151,64	153,76	174,45	179,94	150,52	165,29
300-499	98,75	130,73	132,74	158,24	162,49	129,38	142,80
500-999	96,17	129,06	130,85	153,66	160,92	127,83	141,47
1000 +	94,50	127,93	129,72	153,44	157,12	125,47	138,79

Przesyłki muszą być odpowiednio spakowane na paletach i owinięte folią termokurczliwą. Zapoznaj się z wytycznymi dotyczącymi pakowania na [fedex.com](https://www.fedex.com). Każda przesyłka o wadze pomiędzy wyżej wymienionymi przedziałami wagowymi zostanie wyceniona wg stawki za wyższy przedział wagowy.

* Dostępność usług oraz czas doręczenia mogą różnić się w zależności od kraju nadania i odbioru przesyłki. Obowiązują Warunki Przewozu FedEx - odwiedź [fedex.com](https://www.fedex.com) w celu uzyskania szczegółowych informacji o naszych usługach.





Gdy zależy Ci na czasie, skorzystaj z naszych usług doręczenia w godzinach porannych* dla przesyłek na całym świecie

FedEx International First® (FIF)

WAGA (KG)	USA PLN	Kanada PLN	Indie PLN	Brazylia, Meksyk i Portoryko PLN
Stawki dla usług FedEx® Envelope / FedEx® Pak (0,5 - 2,5 kg)				
FedEx Envelope				
0,5	906,71	938,70	1040,02	1128,82
FedEx Pak				
0,5	966,21	1001,21	1110,24	1202,06
1	1137,76	1181,37	1339,38	1450,44
1,5	1309,31	1361,53	1568,52	1698,82
2	1480,86	1541,69	1797,66	1947,20
2,5	1652,41	1721,85	2026,80	2195,58
Stawki przy użyciu własnych opakowań				
0,5	1117,41	1159,91	1249,03	1366,56
1	1292,87	1344,10	1486,55	1621,19
1,5	1468,33	1528,29	1724,07	1875,82
2	1643,79	1712,48	1961,59	2130,45
2,5	1819,25	1896,67	2199,11	2385,08
3	1968,54	2053,45	2407,00	2615,00
3,5	2117,83	2210,23	2614,89	2844,92
4	2267,12	2367,01	2822,78	3074,84
4,5	2416,41	2523,79	3030,67	3304,76
5	2565,70	2680,57	3238,56	3534,68
5,5	2660,98	2780,55	3377,35	3679,27
6	2756,26	2880,53	3516,14	3823,86
6,5	2851,54	2980,51	3654,93	3968,45
7	2946,82	3080,49	3793,72	4113,04
7,5	3042,10	3180,47	3932,51	4257,63
8	3137,38	3280,45	4071,30	4402,22
8,5	3232,66	3380,43	4210,09	4546,81
9	3327,94	3480,41	4348,88	4691,40
9,5	3423,22	3580,39	4487,67	4835,99
10	3518,50	3680,37	4626,46	4980,58
Każde dodatkowe 0,5 kg	46,85	49,09	86,34	93,60
21	4552,56	4763,93	6519,78	7028,71
Każde dodatkowe 0,5 kg	50,21	52,67	80,18	82,53
30	5456,34	5711,99	7963,02	8514,25
Każde dodatkowe 0,5 kg	61,40	64,43	63,19	84,55
45	7316,57	7663,82	9868,22	11.053,77
Każde dodatkowe 0,5 kg	79,63	83,64	72,69	87,57
70,5	11.377,70	11.929,46	13.575,41	15.519,84
Stawka za kg (pomnożyć przez całkowitą wagę przesyłki)				
71-99	161,93	169,76	197,27	228,25
100-299	161,93	169,76	197,27	228,25
300-499	161,93	169,76	197,27	228,25
500-999	161,93	169,76	197,27	228,25
1000 +	161,93	169,76	197,27	228,25

Przesyłki muszą być odpowiednio zapakowane. Zapoznaj się z wytycznymi dotyczącymi pakowania na [fedex.com](https://www.fedex.com). Każda przesyłka o wadze pomiędzy wyżej wymienionymi przedziałami wagowymi zostanie wyceniona wg stawki za wyższy przedział wagowy.

* Dostępność usług oraz czas doręczenia mogą różnić się w zależności od kraju nadania i odbioru przesyłki. Obowiązują Warunki Przewozu FedEx - odwiedź [fedex.com](https://www.fedex.com) w celu uzyskania szczegółowych informacji o naszych usługach.



Znajdź strefę dla miejsca docelowego przesyłki.

Dostępność usług oraz czas doręczenia mogą różnić się w zależności od kraju nadania i odbioru przesyłki. W celu uzyskania szczegółowych informacji o naszych usługach skontaktuj się ze swoim Opiekunem Handlowym lub odwiedź fedex.com/ficp.

KRAJ/TERYTORIUM	Strefa	KRAJ/TERYTORIUM	Strefa	KRAJ/TERYTORIUM	Strefa
Algieria	C	Hong Kong, SRA*, Chiny	F	Panama	D
Angola	E	Indie	C	Papua - Nowa Gwinea	E
Anguilla	D	Indonezja	B	Paragwaj	D
Antigua i Barbuda	D	Irak	E	Peru	D
Arabia Saudyjska	C	Izrael	C	Polinezja Francuska	E
Argentyna	D	Jamajka	D	Portoryko	D
Armenia	C	Japonia	I	Republika Pd. Afryki	D
Aruba	D	Jordania	C	Reunion	E
Australia	G	Kajmany	D	Rwanda	E
Autonomia Palestyńska	C	Kambodża	B	Saipan	E
Azerbejdżan	C	Kamerun	E	Salwador	D
Bahrajn	C	Kanada	A	Senegal	E
Bangladesz	C	Katar	C	Seszele	E
Barbados	D	Kazachstan	E	Singapur	I
Belize	D	Kenia	E	Sri Lanka	C
Benin	E	Kirgistan	E	St. Kitts i Nevis	D
Bermudy	D	Kolumbia	D	St. Maarten (NL)	D
Bhutan	C	Kongo	E	St. Martin (FR)	D
Boliwia	D	Kongo, Rep. Dem.	E	St. Vincent	D
Bonaire, Saba, St. Eustatius	E	Korea Południowa	B	Surinam	D
Botswana	E	Kostaryka	D	Tajlandia	B
Brazylia	D	Kuwejt	C	Tajwan, Chiny	B
Brunei	C	Laos	B	Tanzania	E
Burkina Faso	E	Lesotho	E	Timor Wschodni	B
Burundi	E	Liban	C	Togo	E
Chile	D	Liberia	E	Tonga	E
Chiny	F	Libia	C	Trinidad i Tobago	D
Curaçao	E	Madagaskar	E	Tunezja	C
Czad	E	Makau, SRA*, Chiny	B	Uganda	E
Dominika	D	Malawi	E	Urugwaj	D
Dominikana	D	Malediwy	E	USA	H
Dżibuti	E	Malezja	B	Uzbekistan	E
Egipt	C	Mali	E	Vanuatu	E
Ekwador	D	Maroko	C	Wallis i Futuna	E
Erytrea	E	Martynika	D	Wietnam	B
Eswatini (Suazi)	E	Mauretania	E	Wyb. Kości Słoniowej	E
Etiopia	E	Mauritius	E	Wyspa Świętej Łucji	D
Fidżi	E	Meksyk	D	Wyspy Bahama	D
Filipiny	B	Mikronezja	E	Wyspy Cooka	E
Gabon	E	Mongolia	E	Wyspy Dziewicze (GB)	D
Gambia	E	Montserrat	D	Wyspy Dziewicze (USA)	D
Ghana	E	Mozambik	E	Wyspy Marshalla	E
Grenada	D	Namibia	E	Wyspy Turks i Caicos	D
Gruzja	C	Nepal	C	Wyspy Zielonego Przyl.	E
Guam	E	Niger	E	Zachodnie Samoa	E
Gujana	D	Nigeria	E	Zambia	E
Gujana Francuska	D	Nikaragua	D	Zimbabwe	E
Gwadelupa	D	Nowa Kaledonia	E	Zjedn. Emiraty Arab.	C
Gwatemala	D	Nowa Zelandia	G		
Gwinea	E	Oman	C		
Haiti	D	Pakistan	C		
Honduras	D	Palau	E		

*SRA = Specjalny Region Administracyjny.

Sprawdź stawkę dla Twojej strefy i wagi przesyłki.

WAGA (KG)	STREFA A/H	STREFA B/I	STREFA C	STREFA D	STREFA E	STREFA F	STREFA G
	PLN	PLN	PLN	PLN	PLN	PLN	PLN
0,5	690,77	760,56	772,97	854,04	892,74	740,88	836,15
1	792,20	887,60	901,02	992,15	1039,91	862,78	975,49
1,5	893,63	1014,64	1029,07	1130,26	1187,08	984,68	1114,83
2	995,06	1141,68	1157,12	1268,37	1334,25	1106,58	1254,17
2,5	1096,49	1268,72	1285,17	1406,48	1481,42	1228,48	1393,51
3	1182,83	1378,09	1399,80	1533,85	1613,72	1334,95	1513,62
3,5	1269,17	1487,46	1514,43	1661,22	1746,02	1441,42	1633,73
4	1355,51	1596,83	1629,06	1788,59	1878,32	1547,89	1753,84
4,5	1441,85	1706,20	1743,69	1915,96	2010,62	1654,36	1873,95
5	1528,19	1815,57	1858,32	2043,33	2142,92	1760,83	1994,06
5,5	1583,54	1889,94	1935,37	2122,96	2226,56	1833,75	2075,58
6	1638,89	1964,31	2012,42	2202,59	2310,20	1906,67	2157,10
6,5	1694,24	2038,68	2089,47	2282,22	2393,84	1979,59	2238,62
7	1749,59	2113,05	2166,52	2361,85	2477,48	2052,51	2320,14
7,5	1804,94	2187,42	2243,57	2441,48	2561,12	2125,43	2401,66
8	1860,29	2261,79	2320,62	2521,11	2644,76	2198,35	2483,18
8,5	1915,64	2336,16	2397,67	2600,74	2728,40	2271,27	2564,70
9	1970,99	2410,53	2474,72	2680,37	2812,04	2344,19	2646,22
9,5	2026,34	2484,90	2551,77	2760,00	2895,68	2417,11	2727,74
10	2081,69	2559,27	2628,82	2839,63	2979,32	2490,03	2809,26
Każde dodatkowe 0,5 kg	27,06	46,08	47,41	52,79	55,47	46,08	50,55
21	2675,78	3564,63	3663,68	3987,47	4188,81	3494,28	3912,42
Każde dodatkowe 0,5 kg	25,83	37,68	39,25	39,25	44,62	36,57	41,61
30	3140,72	4242,87	4370,18	4693,97	4991,97	4152,54	4661,40
Każde dodatkowe 0,5 kg	24,49	29,86	33,77	40,48	39,25	33,77	32,99
32,5	3263,17	4392,17	4539,03	4896,37	5188,22	4321,39	4826,35
Stawka za kg (pomnożyć przez całkowitą wagę przesyłki)							
33-68	104,90	140,91	145,82	157,45	166,63	138,89	154,99

Każda przesyłka o wadze pomiędzy wyżej wymienionymi przedziałami wagowymi zostanie wyceniona wg stawki za wyższy przedział wagowy.



Zaoszczędź na mniej pilnych przesyłkach dzięki naszym usługom ekonomicznym



FedEx International Economy® (IE)

WAGA (KG)	STREFA A/H	STREFA B/I	STREFA C	STREFA D	STREFA E	STREFA F	STREFA G
	PLN	PLN	PLN	PLN	PLN	PLN	PLN
0,5	763,24	840,74	851,03	938,48	972,92	813,12	917,67
1	875,52	980,86	992,60	1092,92	1136,41	949,11	1072,78
1,5	987,80	1120,98	1134,17	1247,36	1299,90	1085,10	1227,89
2	1100,08	1261,10	1275,74	1401,80	1463,39	1221,09	1383,00
2,5	1212,36	1401,22	1417,31	1556,24	1626,88	1357,08	1538,11
3	1307,75	1522,22	1542,22	1691,78	1771,81	1475,84	1671,42
3,5	1403,14	1643,22	1667,13	1827,32	1916,74	1594,60	1804,73
4	1498,53	1764,22	1792,04	1962,86	2061,67	1713,36	1938,04
4,5	1593,92	1885,22	1916,95	2098,40	2206,60	1832,12	2071,35
5	1689,31	2006,22	2041,86	2233,94	2351,53	1950,88	2204,66
5,5	1750,37	2088,08	2128,30	2321,95	2445,35	2031,28	2294,91
6	1811,43	2169,94	2214,74	2409,96	2539,17	2111,68	2385,16
6,5	1872,49	2251,80	2301,18	2497,97	2632,99	2192,08	2475,41
7	1933,55	2333,66	2387,62	2585,98	2726,81	2272,48	2565,66
7,5	1994,61	2415,52	2474,06	2673,99	2820,63	2352,88	2655,91
8	2055,67	2497,38	2560,50	2762,00	2914,45	2433,28	2746,16
8,5	2116,73	2579,24	2646,94	2850,01	3008,27	2513,68	2836,41
9	2177,79	2661,10	2733,38	2938,02	3102,09	2594,08	2926,66
9,5	2238,85	2742,96	2819,82	3026,03	3195,91	2674,48	3016,91
10	2299,91	2824,82	2906,26	3114,04	3289,73	2754,88	3107,16
Każde dodatkowe 0,5 kg	29,64	50,77	51,44	59,83	58,15	50,88	54,69
21	2950,98	3930,58	4029,89	4411,74	4561,54	3863,33	4301,05
Każde dodatkowe 0,5 kg	28,63	39,59	43,39	41,27	50,66	39,92	45,40
30	3466,32	4643,20	4810,91	5154,60	5473,42	4581,89	5118,25
Każde dodatkowe 0,5 kg	26,39	33,89	34,75	43,95	42,27	34,66	37,46
45	4268,31	5656,09	5851,87	6479,92	6751,70	5619,57	6239,67
Każde dodatkowe 0,5 kg	36,68	30,08	35,45	50,77	52,45	32,54	35,00
70,5	6138,99	7190,17	7659,82	8923,99	9321,59	7279,11	8024,67
Stawka za kg (pomnożyć przez całkowitą wagę przesyłki)							
71-99	86,89	103,45	108,70	125,69	131,29	103,33	113,18
100-299	72,92	100,99	103,00	113,40	118,66	100,87	109,93
300-499	64,19	86,56	87,90	102,44	107,36	86,56	94,94
500-999	62,29	84,77	86,34	99,98	105,90	84,55	93,05
1000 +	60,73	83,64	84,43	98,07	102,66	83,09	91,48

FedEx International Economy® Freight (IEF)

WAGA (KG)	STREFA A/H	STREFA B/I	STREFA C	STREFA D	STREFA E	STREFA F	STREFA G
	PLN	PLN	PLN	PLN	PLN	PLN	PLN
Stawka za kg (pomnożyć przez całkowitą wagę przesyłki)							
68-99	91,03	109,25	114,51	133,31	138,55	108,70	120,89
100-299	76,61	105,90	107,58	120,33	126,14	105,90	117,43
300-499	67,44	91,26	93,05	108,93	113,95	91,03	101,43
500-999	65,65	90,03	91,92	107,02	113,40	90,03	100,20
1000 +	64,19	88,80	90,47	105,34	110,16	88,12	98,41

Przesyłki muszą być odpowiednio spakowane na paletach i owinięte folią termokurczliwą. Zapoznaj się z wytycznymi dotyczącymi pakowania na [fedex.com](https://www.fedex.com). Każda przesyłka o wadze pomiędzy wyżej wymienionymi przedziałami wagowymi zostanie wyceniona wg stawki za wyższy przedział wagowy. Stawki FedEx International Economy i FedEx International Economy Freight mogą się różnić, jeśli są dla Ciebie dostępne usługi FedEx® Regional Economy i FedEx® Regional Economy Freight.



Zaoszczędź na mniej pilnych przesyłkach paletowych dzięki doręczeniu odroczonemu na określony dzień*

FedEx® International Deferred Freight (FDF)

Możesz wybrać jedną z czterech poniższych opcji wysyłki:

Door-to-Door (DTD), **Door-to-Airport (DTA)**, **Airport-to-Door (ATD)** lub **Airport-to-Airport (ATA)**.

Znajdź strefę dla miejsca docelowego przesyłki.

KRAJ/TERYTORIUM	Strefa	KRAJ/TERYTORIUM	Strefa	KRAJ/TERYTORIUM	Strefa
Australia	G	Korea Południowa	B	USA	H
Chiny	F	Nowa Zelandia	G	Wietnam	B
Hong Kong, SRA**, Chiny	F	Singapur	I		
Japonia	I	Tajlandia	B		

Sprawdź stawkę dla Twojej strefy i wagi przesyłki.

WAGA (KG)	STREFA B/I	STREFA F	STREFA G	STREFA H
	PLN	PLN	PLN	PLN
Stawka za kg (pomnożyć przez całkowitą wagę przesyłki)				
68-99	103,79	103,27	114,85	86,48
100-299	100,61	100,61	111,56	72,78
300-499	86,70	86,48	96,36	64,07
500-999	85,53	85,53	95,19	62,37
1000 +	84,36	83,71	93,49	60,98

Przesyłki muszą być odpowiednio spakowane na paletach i owinięte folią termokurczliwą. Zapoznaj się z wytycznymi dotyczącymi pakowania na [fedex.com](https://www.fedex.com). Każda przesyłka o wadze pomiędzy wyżej wymienionymi przedziałami wagowymi zostanie wyceniona wg stawki za wyższy przedział wagowy.

* Dostępność usług oraz czas doręczenia mogą różnić się w zależności od kraju nadania i odbioru przesyłki. Obowiązują Warunki Przewozu FedEx - odwiedź [fedex.com](https://www.fedex.com) w celu uzyskania szczegółowych informacji o naszych usługach.

** SRA = Specjalny Region Administracyjny.